

# PI2654



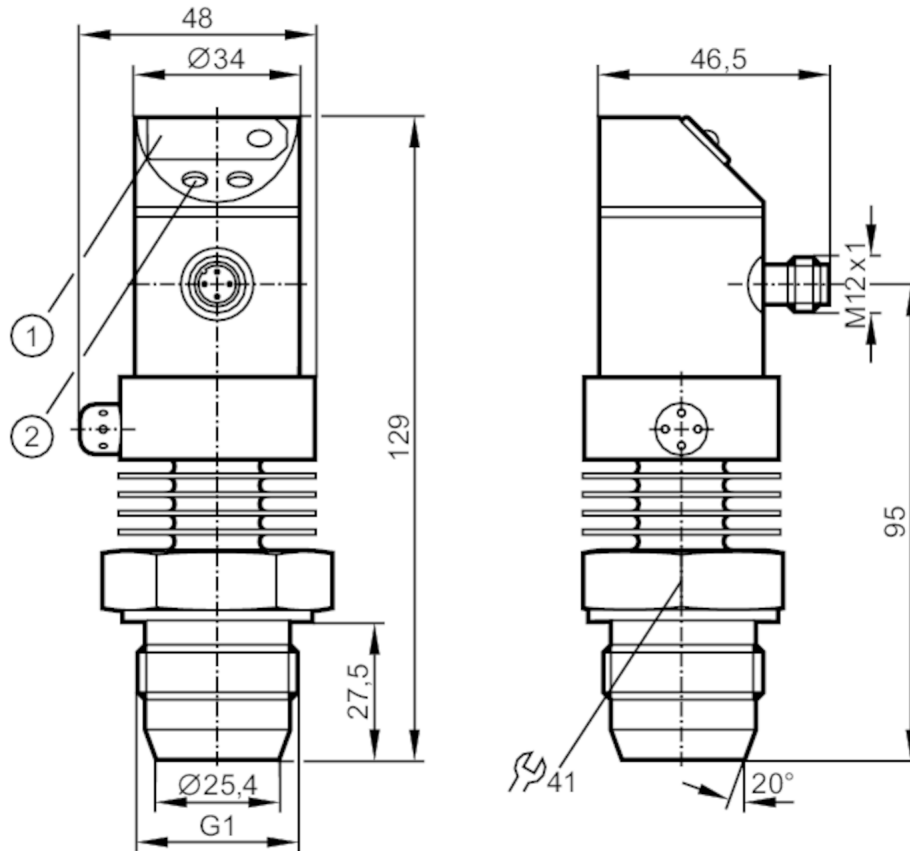
## Sensor de presión con membrana aflorante y con pantalla

PI-010-REA01-MFRKG/US/ IP

Este artículo ya no está disponible - ficha de archivo

Artículos alternativos: PI2694 o PI1694

Al seleccionar un artículo alternativo tenga en cuenta que los datos técnicos pueden variar.



- 1 pantalla con LED de 7 segmentos  
2 botón de programación



### Características del producto

Número de entradas y salidas	Número de salidas digitales: 2; Número de salidas analógicas: 1		
Rango de medición	-0,5...10 bar	-7...145 psi	-50...1000 kPa
Conexión de proceso	conexión de rosca G 1 rosca exterior		



## Sensor de presión con membrana aflorante y con pantalla

PI-010-REA01-MFRKG/US/ IP

Campo de aplicación			
Característica especial	Contactos dorados		
Aplicación	montaje enrasado para la industria alimentaria y de bebidas		
Instalación	carcasa orientable en 350°		
Fluidos	fluidos viscosos o con partículas sólidas; fluidos líquidos y gaseosos		
Temperatura del fluido [°C]	-25...125; (145 max. 1h)		
Presión de rotura mín.	150 bar	2175 psi	15000 kPa
Resistencia a la presión	50 bar	725 psi	5000 kPa
Tipo de presión	presión relativa		
Sin espacios muertos	sí		
Datos eléctricos			
Tensión de alimentación [V]	20...30 DC		
Consumo de corriente [mA]	< 60		
Resistencia de aislamiento mín. [MΩ]	100; (500 V DC)		
Clase de protección	III		
Protección contra inversiones de polaridad	sí		
Retardo a la disponibilidad [s]	0,2		
Perro guardián integrado	sí		
Entradas/salidas			
Número de entradas y salidas	Número de salidas digitales: 2; Número de salidas analógicas: 1		
Salidas			
Número total de salidas	2		
Señal de salida	señal de conmutación; señal analógica; (configurable)		
Alimentación	PNP/NPN		
Número de salidas digitales	2		
Función de salida	normalmente abierto / normalmente cerrado; (parametrizable)		
Caída de tensión máx. de la salida de conmutación DC [V]	2		
Corriente máxima permanente de la salida de conmutación DC [mA]	250		
Frecuencia de conmutación DC [Hz]	< 170		
Número de salidas analógicas	1		
Salida analógica de corriente [mA]	4...20; (escalable 1:4)		
Carga máx. [Ω]	(U <sub>b</sub> - 10 V) / 20 mA		
Salida analógica de tensión [V]	0...10; (escalable 1:4)		
Resistencia mín. de carga [Ω]	2000		
Protección contra cortocircuitos	sí		
Tipo de protección contra cortocircuitos	pulsada		
Resistente a sobrecargas	sí		



## Sensor de presión con membrana aflorante y con pantalla

PI-010-REA01-MFRKG/US/ IP

### Rango de configuración / medición

Rango de medición	-0,5...10 bar	-7...145 psi	-50...1000 kPa
Punto de conmutación SP	-0,45...9,99 bar	-7...145 psi	-45...999 kPa
Punto de desconmutación rP	-0,5...9,94 bar	-7...144 psi	-50...994 kPa
Punto inicial analógico	-0,5...7,49 bar	-7...109 psi	-50...749 kPa
Punto final analógico	2...9,99 bar	29...145 psi	200...999 kPa
En intervalos de	0,01 bar	1 psi	1 kPa

### Precisión / variaciones

Repetibilidad [% del margen]	< ± 0,1; (en caso de variaciones de temperatura < 10 K; Turn down 1:1)
Exactitud señal analógica [% del margen]	< ± 0,6; (Turn down 1:1, linealidad, incluida histéresis y repetibilidad, Ajuste del punto límite según DIN EN IEC 62828-1)
Desvío de la linealidad [% del margen]	< ± 0,5; (Turn down 1:1)
Desvío de la histéresis [% del margen]	< ± 0,1; (Turn down 1:1)
Estabilidad a largo plazo [% del margen]	< ± 0,1; (Turn down 1:1; cada año)
Coefficiente de temperatura punto cero [% del margen por cada 10 K]	< ± 0,1; (0...80 °C)
Coefficiente de temperatura margen [% del margen por cada 10 K]	< ± 0,2; (0...80 °C)

### Tiempos de respuesta

Tiempo de respuesta [ms]	< 3
Atenuación de la salida de conmutación dAP [s]	0...4
Atenuación de la salida analógica dAA etapas [s]	0 - 0,1 - 0,5 - 2
Tiempo de subida máx. de la salida analógica [ms]	3

### Software / programación

Opciones de parametrización	histéresis / ventana; normalmente abierto / normalmente cerrado; lógica de conmutación; salida de corriente/tensión; Atenuación; adaptación del valor indicado; la pantalla se puede girar / desactivar; Unidad de indicación; punto cero; margen
-----------------------------	---

### Condiciones ambientales

Temperatura ambiente [°C]	-25...80
Temperatura de almacenamiento [°C]	-40...100
Grado de protección	IP 67

### Homologaciones / pruebas

CEM	EN 61000-4-2 ESD	4 kV CD / 8 kV AD
	EN 61000-4-3 radiado HF	10 V/m
	EN 61000-4-4 Burst	2 kV
	EN 61000-4-6 HF conducido	10 V
Resistencia a choques	DIN IEC 68-2-27	50 g (11 ms)
Resistencia a vibraciones	DIN IEC 68-2-6	20 g (10...2000 Hz)

# PI2654



## Sensor de presión con membrana aflorante y con pantalla

PI-010-REA01-MFRKG/US/ IP

Datos mecánicos	
Materiales	inox (1.4404 / 316L); PBT; PC; PEI; EPDM/X; FKM
Materiales en contacto con el fluido	inox (1.4404 / 316L); cerámica (99,9 % Al <sub>2</sub> O <sub>3</sub> ); PTFE
Ciclos de presión mín.	100 millones
Conexión de proceso	conexión de rosca G 1 rosca exterior

Indicaciones / elementos de mando		
Indicación	Estado de conmutación	2 x LED, rojo
	indicador de funcionamiento	pantalla con LED de 7 segmentos
	valores de medición	pantalla con LED de 7 segmentos
Unidad de indicación	bar; psi; kPa	

Notas	
Notas	La homologación 3A solamente es válida si para la instalación se utilizan adaptadores con homologación 3A.
Cantidad por pack	1 unid.

### Conexión eléctrica

Conector: 1 x M12; Contactos: dorado



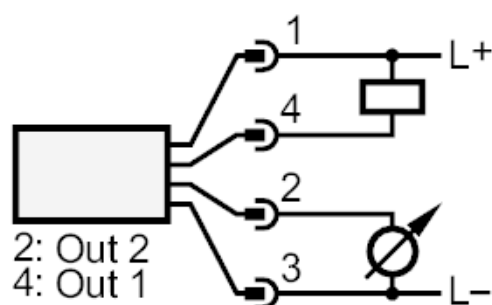
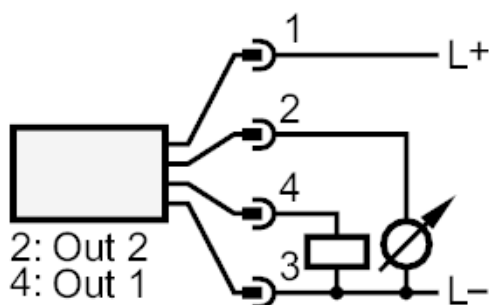
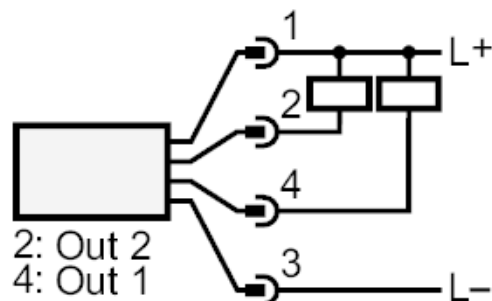
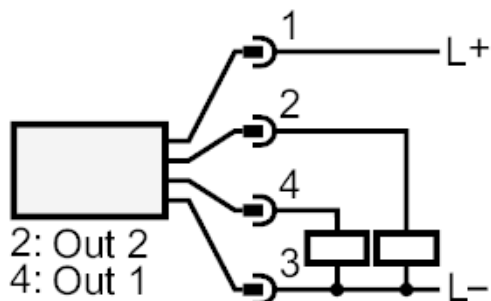
# PI2654



## Sensor de presión con membrana aflorante y con pantalla

PI-010-REA01-MFRKG/US/ IP

### Conexión



OUT1	salida de conmutación
OUT2	salida de conmutación
	salida analógica