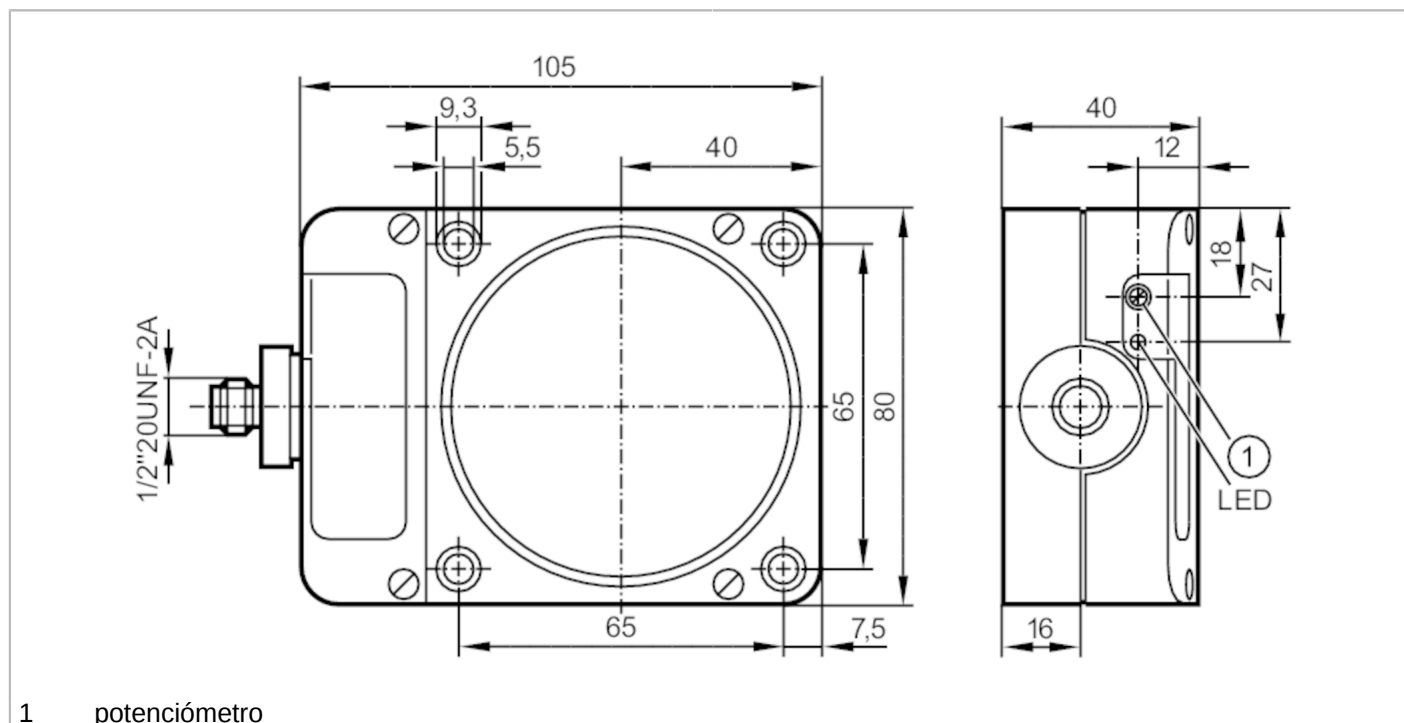


KD3501



Detector capacitivo

KDE2060-FBOA/LS100AK



1 potenciómetro

Características del producto

Función de salida		normalmente abierto / normalmente cerrado; (seleccionable)
Alcance	[mm]	60
Carcasa		rectangular
Dimensiones	[mm]	105 x 80 x 40

Datos eléctricos

Tensión de alimentación	[V]	20...250 AC/DC
Clase de protección		II
Resistente a inversiones de polaridad		no

KD3501



Detector capacitivo

KDE2060-FBOA/LS100AK

Salidas		
Función de salida		normalmente abierto / normalmente cerrado; (seleccionable)
Caída de tensión máx. de la salida de conmutación DC [V]		8,5
Caída de tensión máx. de la salida de conmutación AC [V]		8,5
Corriente de carga mínima [mA]		5
Corriente residual máx. [mA]		1,3 (120 V AC) / 0,8 (24 V DC)
Corriente máxima permanente de la salida de conmutación AC [mA]		250; (350 (...50 °C))
Corriente máxima permanente de la salida de conmutación DC [mA]		100
Corriente máxima de pico de la salida de conmutación [mA]		2200; (20 ms / 0,5 Hz)
Frecuencia de conmutación AC [Hz]		10
Frecuencia de conmutación DC [Hz]		10
Protección contra cortocircuitos		no
Resistente a sobrecargas		no
Rango de detección		
Alcance [mm]		60
Alcance ajustable		sí
Valor por defecto de alcance [mm]		60
Alcance real Sr [mm]		60 ± 10 %
Alcance operativo [mm]		0...48,6
Precisión / variaciones		
Factor de corrección		vidrio: 0,4 / agua: 1 / cerámica: 0,2 / PVC: 0,2
Histéresis [% del Sr]		1...15
Deriva del punto de conmutación [% del Sr]		-15...15
Condiciones ambientales		
Temperatura ambiente [°C]		-25...80
Grado de protección		IP 65
Datos mecánicos		
Peso [g]		317,514
Carcasa		rectangular
Tipo de montaje		no enrasable
Dimensiones [mm]		105 x 80 x 40
Materiales		PPE
Indicaciones / elementos de mando		
Indicación	Estado de conmutación	1 x LED, rojo

KD3501



Detector capacitivo

KDE2060-FBOA/LS100AK

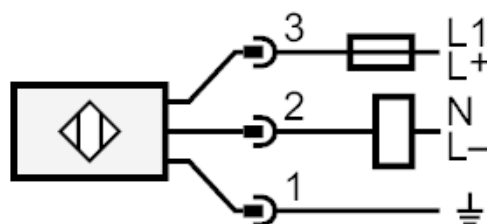
Conexión eléctrica	
Protección requerida	fusible miniatura según IEC60127-2 hoja 1; ≤ 2 A; de acción rápida
Accesorios	
Componentes incluidos	destornillador: 1
Notas	
Notas	Recomendación: después de un cortocircuito comprobar que el equipo funciona correctamente.
Cantidad por pack	1 unid.

Conexión eléctrica - Conector macho

Conector: 1 x M12; codificación: C



Conexión



Nota fusible miniatura según IEC60127-2 hoja 1 ≤ 2 A de acción rápida