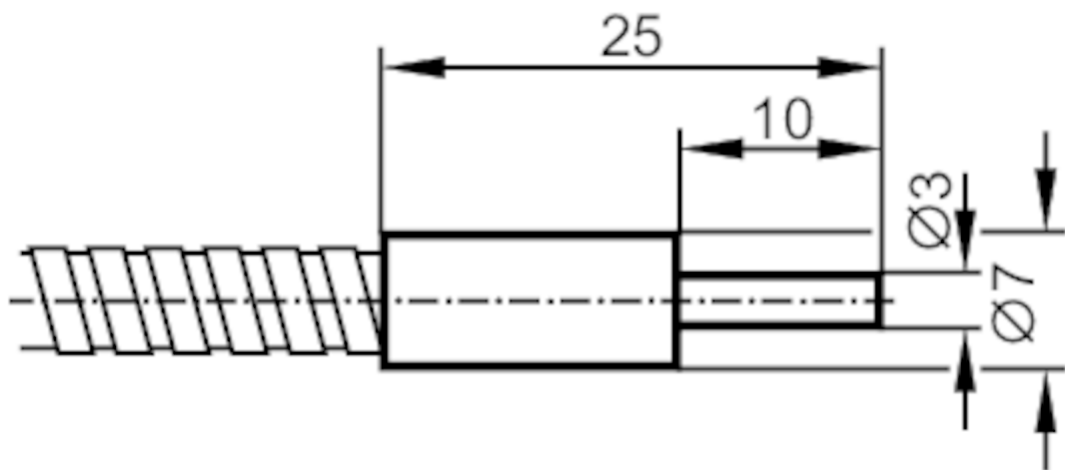


Fibras ópticas - sistema de reflexión directa

FT-00-A-A-E3



Campo de aplicación	
Principio de funcionamiento	Sistema de reflexión directa
Aplicación	Elevada resistencia a temperaturas extremas; Versión muy resistente para el uso en entornos industriales muy exigentes
Rango de detección	
Alcance con amplificador para fibra óptica tipo	OKF; OUF; OOF
OKF	
Alcance de la fibra óptica [mm]	40
OOF	
Alcance de la fibra óptica [mm]	200
OUF	
Alcance de la fibra óptica [mm]	40
Condiciones ambientales	
Temperatura ambiente [°C]	-40...290

E20056



Fibras ópticas - sistema de reflexión directa

FT-00-A-A-E3

Datos mecánicos	
Peso [g]	51,5
Tipo de cabezal de detección	recto
Diámetro del cabezal de detección [mm]	3
Longitud total [mm]	600
Radio de curvatura mínimo [mm]	20; (para instalación fija)
Disposición de fibra	Ⓜ
Materiales	Adaptador: ABS
Material de la fibra	vidrio
Material del cabezal de la fibra	aluminio
Material del revestimiento	aluminio
Accesorios	
Componentes incluidos	E20102
Notas	
Cantidad por pack	1 unid.