

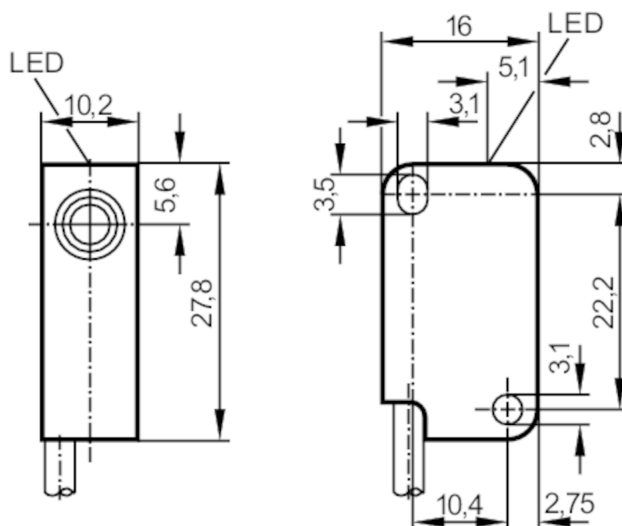
# IS5027



## Induktiv sensor

IS-3002-ANOG/PH

Artiklen er udgået - arkiv informationer



### Produktegenskaber

Elektrisk design		NPN
Udgangsfunktion		normally open
Tasteafstand [mm]		2
Kapsling		rektangulær
Dimensioner [mm]		28 x 10 x 16

### Elektriske Data

Driftspænding [V]		10...36 DC
Strømforbrug [mA]		15; (24 V)
Kapslingsklasse		III
Polaritetsbeskyttelse		nej

### Udgange

Elektrisk design		NPN
Udgangsfunktion		normally open
Max. spændingfald på koblingsudgange DC [V]		1
Permanent strømbelastning på koblingsudgange DC [mA]		200
Switchfrekvens DC [Hz]		800
Kortslutningsbeskyttelse		nej
Overbelastningssikret		nej

### Registreringsområde

Tasteafstand [mm]		2
Real rækkevidde Sr [mm]		2 ± 10 %
Operationel tasteafstand [mm]		0...1,6

# IS5027

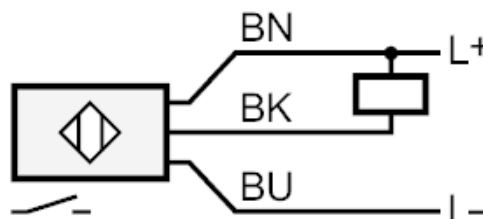


## Induktiv sensor

IS-3002-ANOG/PH

Nøjagtighed / afvigelse		
Korrektionsfaktor	Stål: 1 / Rustfrit stål: 0,7 / Messing: 0,5 / aluminium: 0,4 / kobber: 0,3	
Hysteresis [% af Sr]	1...15	
Tolerance, koblingspunkt [% af Sr]	-10...10	
Omgivende forhold		
Omgivelsestemperatur [°C]	-25...80	
Kapslingsklasse	IP 67	
Godkendelser / Tests		
EMC	EN 60947-5-2	Klasse B
	EN 55011	
MTTF [År]	2791	
Mekaniske data		
Kapsling	rektangulær	
Montering	Skærmet	
Dimensioner [mm]	28 x 10 x 16	
Materiale	PBT	
Tilspændingsmoment [Nm]	< 0,5; (med spændeskive)	
Display / Betjeningsenhed		
Display	udgangs status	1 x LED, gul
Bemærkning		
Emballage-enheder	1 stk.	
Elektrisk tilslutning		
Kabel: 2 m, PUR; højflexibel; 3 x 0,14 mm <sup>2</sup>		

### Tilslutning



Ledningsfarver :

BN = brun  
BU = blå  
BK = sort

# IS5027

## Induktiv sensor

IS-3002-ANOG/PH



Artiklen er udgået - arkiv informationer

---