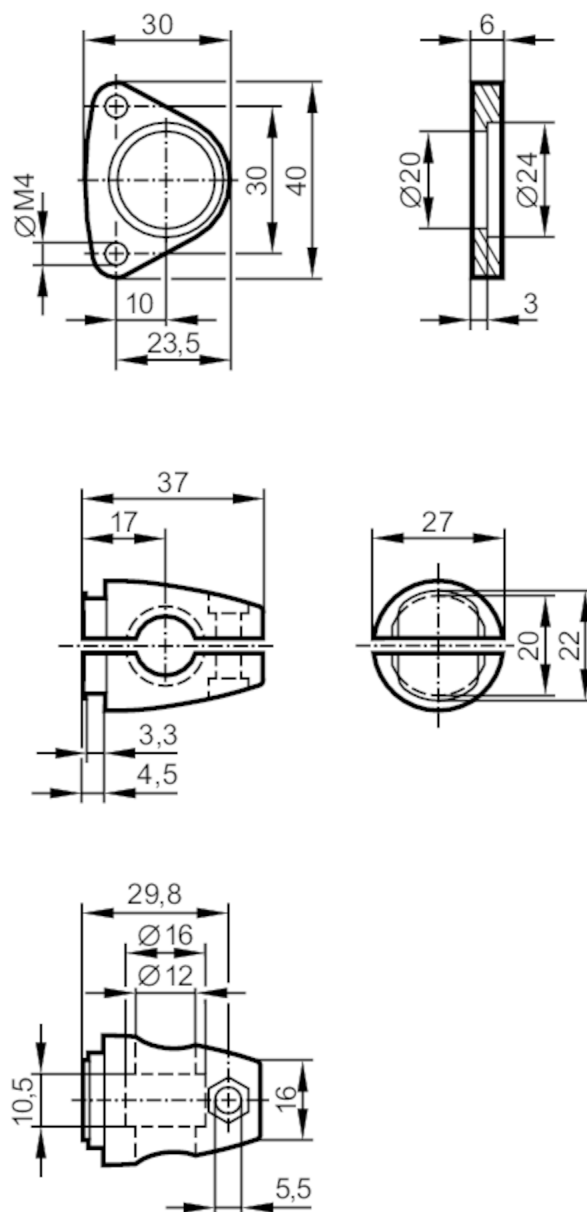


Montageset für optische Abstandssensoren

MOUNTING SET O1D 12MM



Einsatzbereich

Ausführung Klemmzylindermontage

Mechanische Daten

Gewicht [g] 118,5

Montageart Rundprofil; ($\varnothing 12$ mm)

Werkstoffe Halteelement: 1.4301 (Edelstahl / 304); Klemmzylinder: 1.4408 (Edelstahl); Schrauben: Edelstahl; Mutter: Edelstahl

Zubehör

Lieferumfang Innensechskantschrauben: 2 x M4 x 45

Bemerkungen

Verpackungseinheit 1 Stück