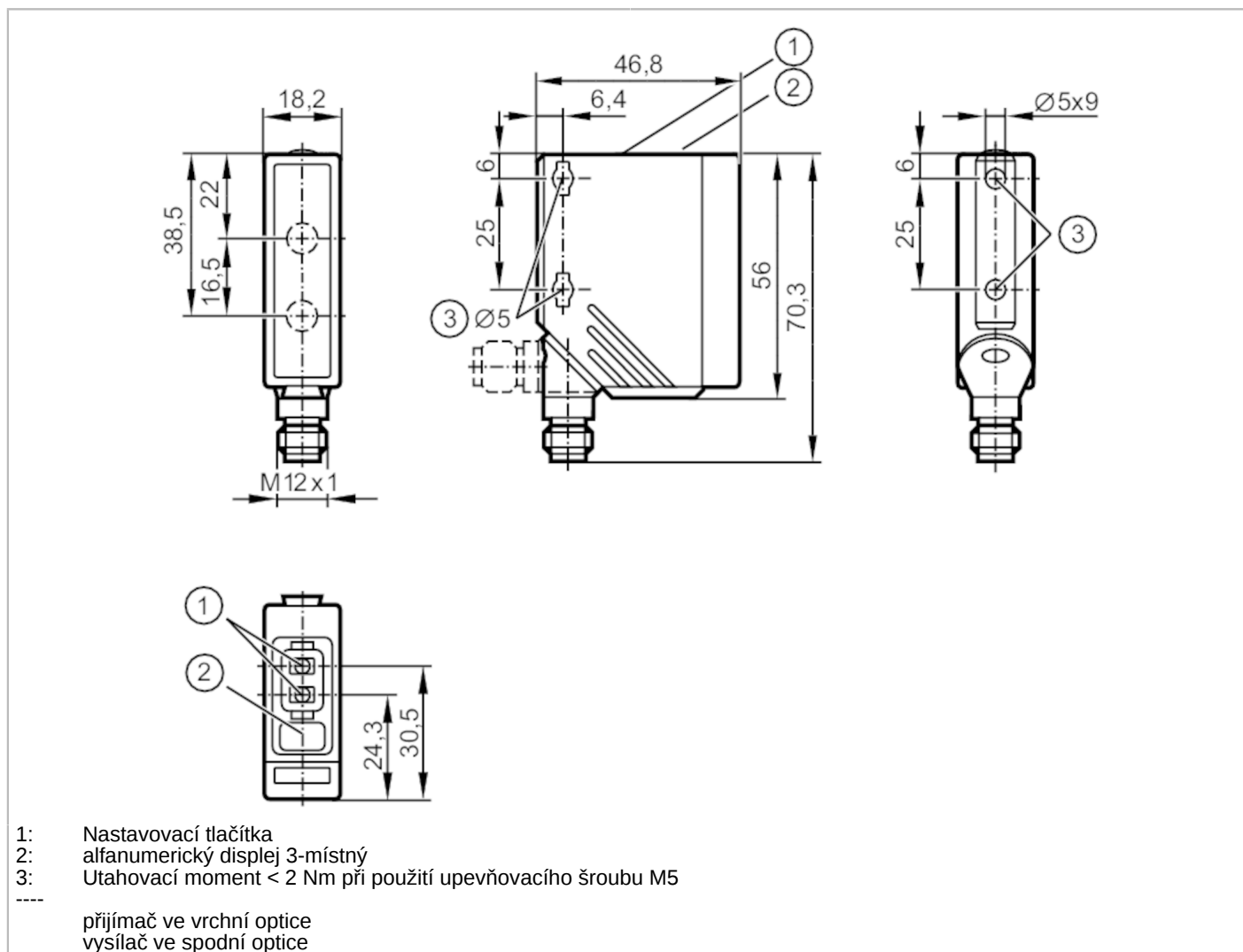


O5D150



Optický distanční senzor

O5DLCPKG/US



Vlastnosti výrobku

Druh světla	červené světlo
Laserová ochranná třída	1
Pouzdro	Kvádrové

Oblast nasazení

Speciální vlastnosti	Vyclonění pozadí
----------------------	------------------

Elektrická data

Provozní napětí	[V]	10...30 DC; ("třída napájení 2" podle cULus)
Proudový odběr	[mA]	75; (24 V)
Třída krytí		III
Ochrana proti přepólování		ano
Druh světla		červené světlo
Vlnová délka	[nm]	650
Typ životnosti	[h]	50000

O5D150



Optický distanční senzor

O5DLCPKG/US

Vstupy / výstupy	
Počet vstupů a výstupů	Po digitálních výstupů: 2
Výstupy	
Celkový počet výstupů	2
Elektrické provedení	PNP
Po digitálních výstupů	2
Výstupní funkce	spínač / rozpínač; (antivalentní)
Proudová zatížitelnost pro každý výstup [mA]	100
Spínací frekvence DC [Hz]	11
Ochrana proti zkratu	ano
Typ ochrany proti zkratu	Taktovaný
Ochrana proti přetížení	ano
Měřicí oblast	
Max. průměr světelné skvrny [mm]	5
Rozměry světelné skvrny	2 m
Detekce rozsahu hystereze [%]	< 4
Poznámka k hysterezi měřicího rozsahu	černá 6 % remise
Potlačení pozadí k dispozici	ano
Vyclonění pozadí [m]	< 20
Měřicí / nastavovací rozsah	
Měřicí rozsah [m]	0,03...2
Měřicí frekvence [Hz]	33
Rozhraní	
Komunikační rozhraní	IO-Link
Typ přenosu	COM2 (38,4 kBaud)
IO-Link verze	1.1
Norma SDCI	IEC 61131-9
Profily	Smart Sensor: Sensor Identification; Binary Data Channel; Process Value; Sensor Diagnosis
Mód SIO	ano
Analogová procesní data	1
Binární procesní data	1
Min. doba procesního cyklu [ms]	6,6
Podporovaná ID zařízení	Druh provozu ID zařízení Výchozí (Default) 372
Okolní podmínky	
Okolní teplota [°C]	-25...60
Poznámka k okolní teplotě	při ta < -10 °C je nutné zahřátí, laser je vypnutý
Krytí	IP 65; IP 67
Max. odolnost vnějšímu světlu [klx]	10; (na objektu)

O5D150



Optický distanční senzor

O5DLCPKG/US

Schválení / zkoušky		
Elektromagnetická kompatibilita (EMC)	EN 60947-5-2	
Laserová ochranná třída		1
Poznámka k ochraně před laserem	Pozor:	Laserové světlo
	laserová třída:	1
		EN / IEC60825-1:2007
		EN / IEC60825-1:2014
		Odpovídá 21 CFR části 1040 s výjimkou odchylek v souladu s laserovou poznámkou č. 50, červen 2007.
MTTF	[let]	151

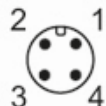
Mechanická data		
Hmotnost	[g]	61
Pouzdro		Kvádrové
Rozměry	[mm]	56 x 18,2 x 46,8
Materiály		pouzdro: PA; Čelní rám: Nerezová ocel; obslužné pole: TPU; optika: PMMA
Přizpůsobení čočky		stranová optika

Zobrazení / ovládací prvky		
Zobrazení	Spínací stav	LED, žlutá Spínací výstup PIN 4
	Provoz	LED, zelená
	Zobrazení	alfanumerický displej, 3-místný
Zobrazovací jednotka		cm

Upozornění		
Obsah balení		1 ks

Elektrické připojení

konektorové provedení: 1 x M12; kódování: A



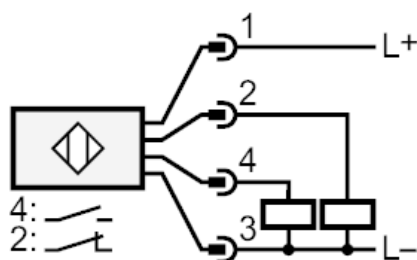
O5D150



Optický distanční senzor

O5DLCPKG/US

Připojení



4: OUT / IO-Link

Další údaje

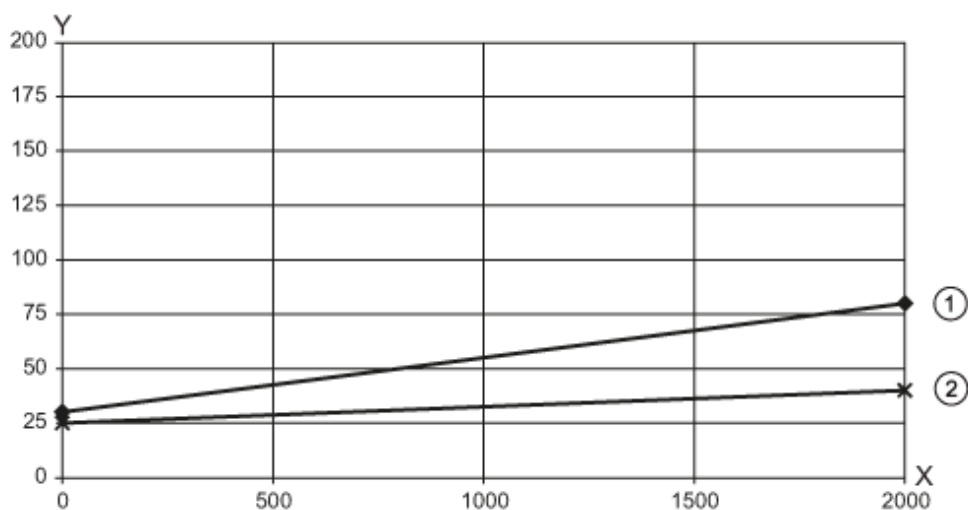
Přesnost

vzdálenost	Přesnost			
	černá (6 % remise)	bílá (90 % remise)		
0 mm	± 25 mm	± 25 mm		
500 mm	± 25 mm	± 25 mm		
1000 mm	± 25 mm	± 25 mm		
1500 mm	± 40 mm	± 30 mm		
2000 mm	± 50 mm	± 30 mm		

Vnější světlo dopadající na objekt < 10 klx

diagramy a grafy

Hysterezní křivka



x: vzdálenost [mm]

y: Hystereze [mm]

1 = pozadí černá 6 % remise

2 = pozadí bílá 90 % remise