

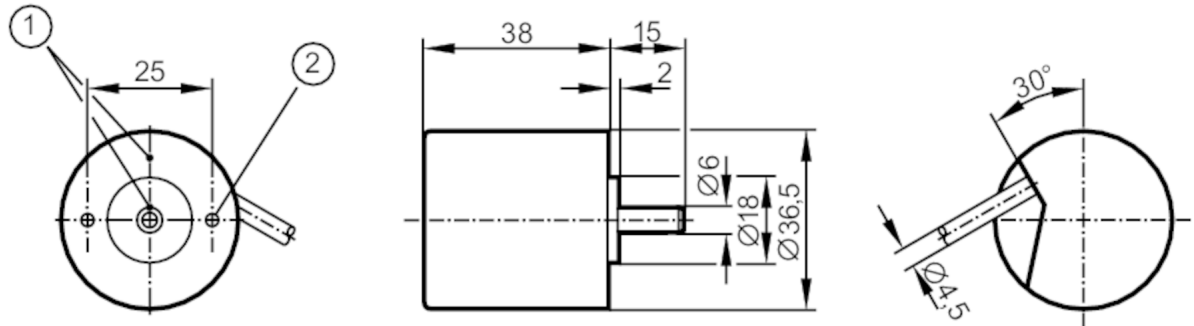
# RB6021

带实心轴的增量式编码器

RB-0025-I24/L8



停产产品 - 存档登录



- 1 参考标记的位置
- 2 M3 深度 5 mm



## 产品特征

分辨率	25 分辨率
-----	--------

## 电气数据

工作电压 [V]	10...30 DC
电流损耗 [mA]	150

## 输出

电气设计	HTL
每个输出最大电流负载 [mA]	50
开关频率 [kHz]	160
短路保护类型	< 60 s
相位偏差A和B [°]	90

## 测量/设定范围

分辨率	25 分辨率
-----	--------

## 工作条件

环境温度 [°C]	-20...70
存储温度 [°C]	-30...100
允许最大的相对空气湿度 [%]	98
外壳防护等级	IP 64

## 认证/测试

抗冲击	100 g (6 ms)
抗震	10 g (55...2000 Hz)

# RB6021



带实心轴的增量式编码器

RB-0025-I24/L8

机械技术数据		
尺寸	[mm]	Ø 36.5 / L = 38
原材料		铝
机械最大值	[U/min]	10000
启动扭矩最大值	[Nm]	1
温度扭矩参考	[°C]	20
轴监控器		实心轴
轴直径	[mm]	6
轴材料		钢 (1.4104)
轴向轴负载最大值 (轴末端)	[N]	5
径向轴负载最大值 (轴末端)	[N]	10

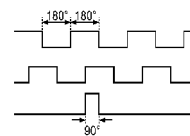
## 电气连接

电缆: 8 m, PUR; 径向的, 也可以使用轴向的

白色/绿色	0V
棕色/绿色	L+
棕色	A
绿色	0V A
灰色	B
粉红色	0V B
红色	0指标
黑色	0V 0指标
紫色	故障 反转的
屏蔽	外壳

## 图表

脉冲图



输出 A

输出 B

0指标

停产产品 - 存档登录