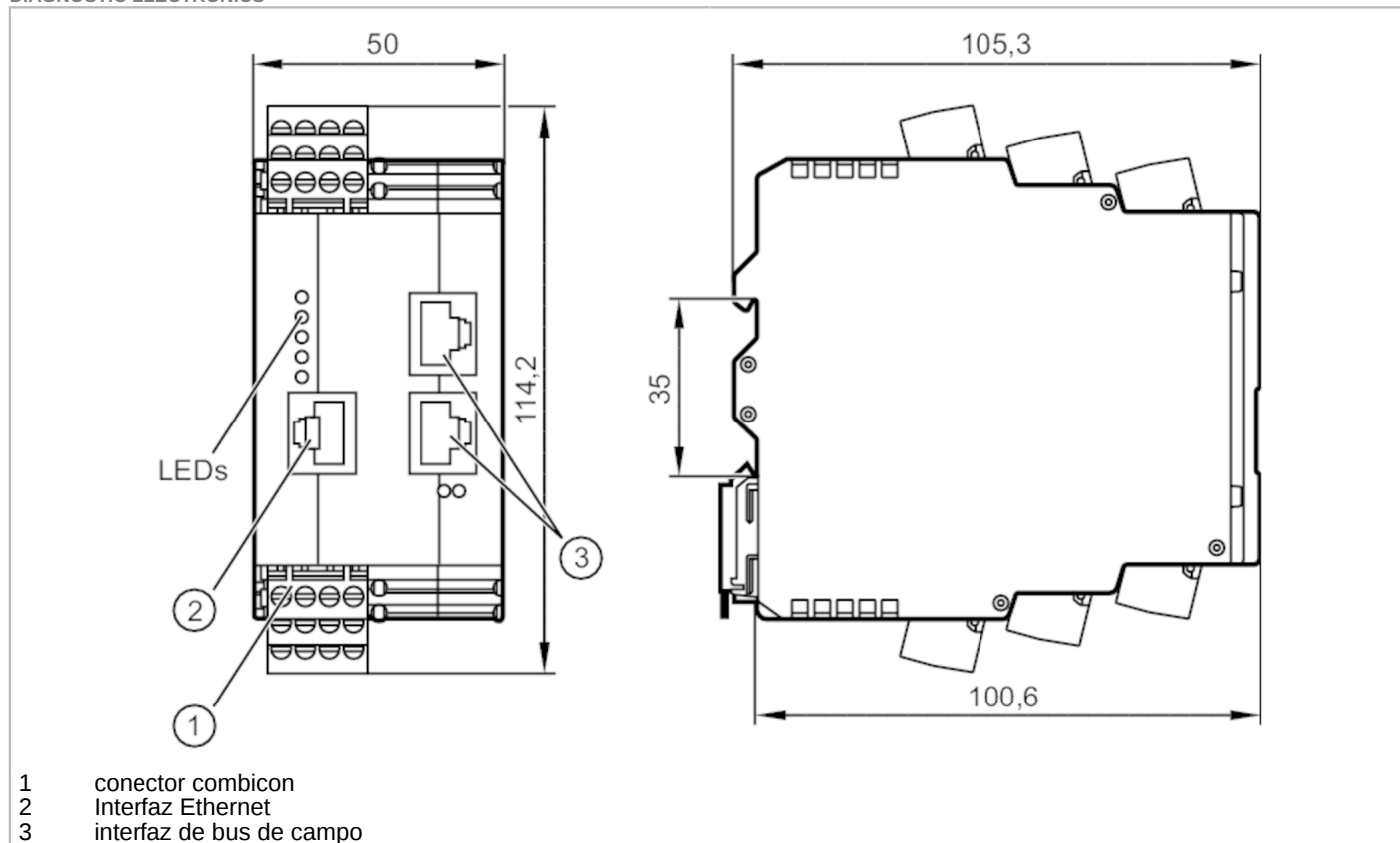




Electrónica de diagnóstico para detectores de vibraciones

DIAGNOSTIC ELECTRONICS



Características del producto

Rango de frecuencia [Hz]	0,1...12000
Interfaz de comunicación	Ethernet

Campo de aplicación

Versión	ajuste de parámetros a través del software para PC VES004
Aplicación	supervisión continua de vibraciones

Datos eléctricos

Tolerancia de tensión de alimentación [%]	20
Tensión de alimentación [V]	24 DC; (en caso de utilización de la entrada IEPE: 24 V + 20%; IEPE = Integrated Electronics Piezo Electric)
Consumo de corriente [mA]	200; ((24 V DC))
Clase de protección	III

Entradas/salidas

Número total de entradas y salidas	8; (configurable)
Número de entradas y salidas	Número de entradas analógicas: 2; Número de entradas dinámicas: 4; Número de salidas digitales: 2; Número de salidas analógicas: 1

Entradas

Número total de entradas	6
Número de entradas analógicas	2



Electrónica de diagnóstico para detectores de vibraciones

DIAGNOSTIC ELECTRONICS

Entrada analógica de corriente	[mA]	4...20
Resolución de la entrada analógica		12
Número de entradas dinámicas		4
Entrada dinámica - Señal		0...10 mA / IEPE / 4...20 mA
Entrada dinámica - Resolución	[bit]	16
Entrada dinámica - Rango de frecuencia	[Hz]	0,1...12000
Entrada dinámica - frecuencia de muestreo	[kSamples]	100

Salidas

Número total de salidas		2
Señal de salida		señal de conmutación; señal analógica
Alimentación		PNP
Número de salidas digitales		2; (configurable)
Función de salida		normalmente abierto / normalmente cerrado; (parametrizable)
Caída de tensión máx. de la salida de conmutación DC	[V]	2
Corriente máxima permanente de la salida de conmutación DC	[mA]	100
Número de salidas analógicas		1; (configurable)
Salida analógica de corriente	[mA]	4...20
Carga máx.	[Ω]	500
Protección contra cortocircuitos		sí
Tipo de protección contra cortocircuitos		pulsada
Resistente a sobrecargas		sí

Rango de configuración / medición

Rango de frecuencia	[Hz]	0,1...12000
---------------------	------	-------------

Interfaces

Interfaz de comunicación		Ethernet
Velocidad de transmisión		10 MBaud; 100 MBaud
Protocolo		EtherNet/IP

Condiciones ambientales

Temperatura ambiente	[°C]	0...60
Temperatura de almacenamiento	[°C]	0...60
Grado de protección		IP 20



Electrónica de diagnóstico para detectores de vibraciones

DIAGNOSTIC ELECTRONICS

Homologaciones / pruebas		
CEM	EN 61000-4-2 ESD	4 kV descarga de contacto / 15 kV descarga de aire
	EN 61000-4-3	10 V/m (80...2700 MHz)
	EN 61000-4-4 Burst	4 kV sonda de acoplamiento capacitiva, puesta a tierra
	EN 61000-4-6	10 V 0,15...80 MHz
	EN 61000-6-4	entorno industrial
MTTF	[años]	91
Homologación UL	Ta	0...60 °C
	Enclosure type	open Type
	alimentación de tensión	Limited Voltage/Current
	Número de homologación UL	L001
Datos mecánicos		
Peso	[g]	414,7
Carcasa		Carcasa de plástico
Tipo de montaje		carril; (TH35/EN60715)
Dimensiones	[mm]	114,2 x 50 x 105,3
Materiales		PA
Memorias de datos		
Tiempo real		sí
Accesorios		
Accesorios (opcionales)		cable patch cruzado Ethernet para la conexión directa al PC
Notas		
Cantidad por pack		1 unid.



Electrónica de diagnóstico para detectores de vibraciones

DIAGNOSTIC ELECTRONICS

Conexión eléctrica

Combicon:

Conexión

