





## Encóder incremental con eje macizo

RV-0060-I24/N2

| Condiciones ambientales                  |                    |                                |
|--|--------------------|--------------------------------|
| Temperatura ambiente                     | [°C]               | -30...85                       |
| Nota sobre la temperatura ambiente       |                    | con cable tendido fijo: -30 °C |
| Temperatura de almacenamiento            | [°C]               | -30...100                      |
| Grado de protección                      |                    | IP 64                          |
| Homologaciones / pruebas                 |                    |                                |
| Resistencia a choques                    |                    | 100 g (6 ms)                   |
| Resistencia a vibraciones                |                    | 10 g (55...2000 Hz)            |
| Datos mecánicos                          |                    |                                |
| Dimensiones                              | [mm]               | Ø 58 / L = 46                  |
| Materiales                               |                    | aluminio                       |
| Velocidad de rotación máx. mecánica      | [U/min]            | 12000                          |
| Par de apriete inicial máx.              | [Nm]               | 1                              |
| Temperatura de referencia par de apriete | [°C]               | 20                             |
| Versión del eje                          |                    | eje macizo                     |
| Diámetro del eje                         | [mm]               | 10                             |
| Material del eje                         |                    | 1.4104 (acero)                 |
| Carga máx. axial en el extremo del eje   | [N]                | 10                             |
| Carga máx. radial en el extremo del eje  | [N]                | 20                             |
| Conexión eléctrica                       |                    |                                |
| Cable: 2 m, PUR; radial                  |                    |                                |
| marrón                                   | A                  |                                |
| verde                                    | A invertido        |                                |
| gris                                     | B                  |                                |
| rosa                                     | B invertido        |                                |
| rojo                                     | índice 0           |                                |
| negro                                    | índice 0 invertido |                                |
| azul                                     | L+ sensor          |                                |
| blanco                                   | 0V sensor          |                                |
| marrón / verde                           | L+ (Up)            |                                |
| blanco / verde                           | 0V (Un)            |                                |
| violeta                                  | Avería invertido   |                                |
| pantalla                                 | Carcasa            |                                |

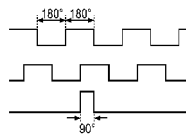


## Encóder incremental con eje macizo

RV-0060-I24/N2

### Diagramas y curvas

Diagrama de impulsos



Salida A

Salida B

índice 0

Este artículo ya no está disponible - ficha de archivo