

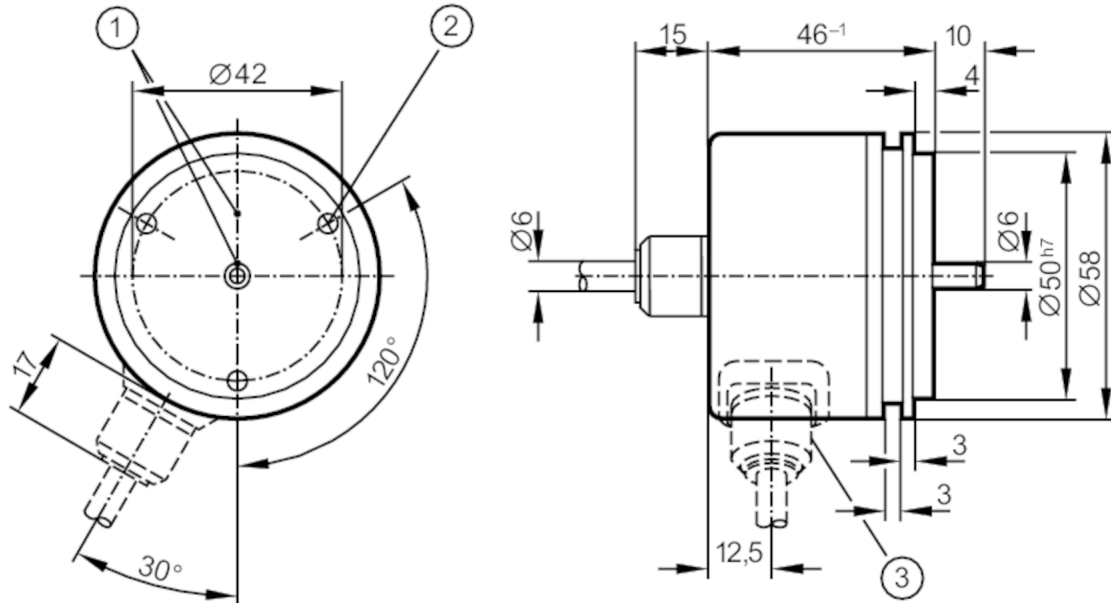
RU6097



Encóder incremental con eje macizo

RU-2500-I24/N8

Este artículo ya no está disponible - ficha de archivo



- 1 Posición de referencia
2 M4 profundidad 5 mm



Características del producto

Resolución	2500 impulsos
Versión del eje	eje macizo
Diámetro del eje [mm]	6

Datos eléctricos

Tensión de alimentación [V]	10...30 DC
Consumo de corriente [mA]	150

Salidas

Alimentación	HTL
Corriente máxima por cada salida [mA]	50
Frecuencia de conmutación [kHz]	300
Tipo de protección contra cortocircuitos	< 60 s
Desfase canal A y B [°]	90

Rango de configuración / medición

Resolución	2500 impulsos
------------	---------------

Condiciones ambientales

Temperatura ambiente [°C]	-20...85
Temperatura de almacenamiento [°C]	-30...100
Grado de protección	IP 64



Encóder incremental con eje macizo

RU-2500-I24/N8

Homologaciones / pruebas

Resistencia a choques		100 g (6 ms)
Resistencia a vibraciones		10 g (55...2000 Hz)

Datos mecánicos

Dimensiones [mm]		Ø 58 / L = 46
Materiales		aluminio
Velocidad de rotación máx. mecánica [U/min]		12000
Par de apriete inicial máx. [Nm]		1
Temperatura de referencia par de apriete [°C]		20
Versión del eje		eje macizo
Diámetro del eje [mm]		6
Material del eje		1.4104 (acero)
Carga máx. axial en el extremo del eje [N]		10
Carga máx. radial en el extremo del eje [N]		20
Brida de fijación		Brida de unión

Conexión eléctrica

Cable: 8 m, PUR; radial

marrón	A
verde	A invertido
gris	B
rosa	B invertido
rojo	índice 0
negro	índice 0 invertido
azul	L+ sensor
blanco	0V sensor
marrón / verde	L+ (Up)
blanco / verde	0V (Un)
violeta	Avería invertido
pantalla	Carcasa

Diagramas y curvas

Diagrama de impulsos	<p>Salida A Salida B índice 0</p>
----------------------	---

Este artículo ya no está disponible - ficha de archivo