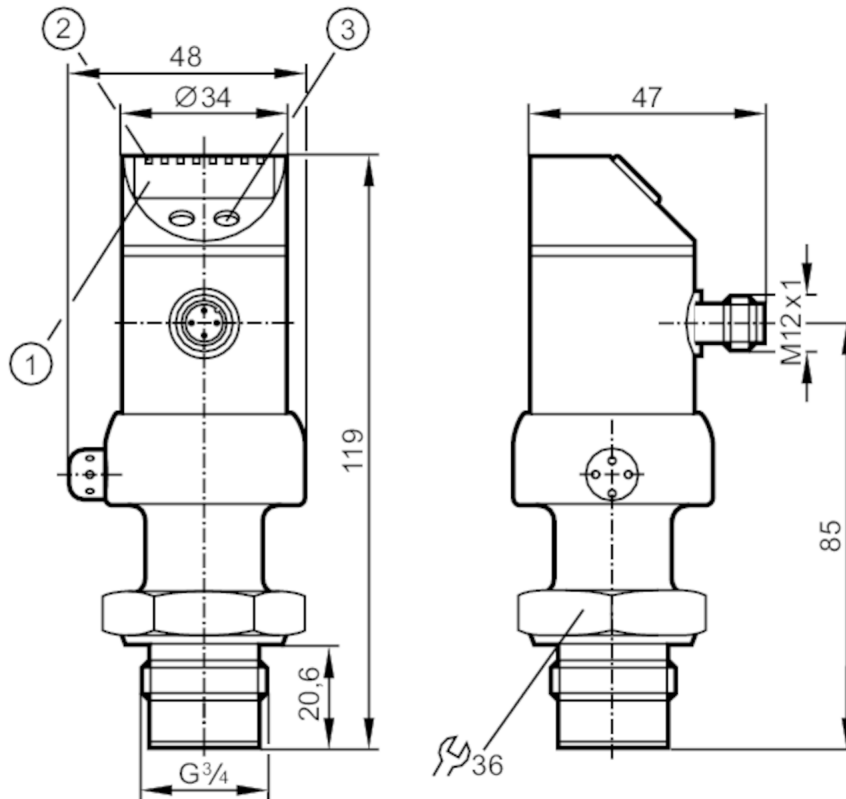


# PI2996



## Sensor de presión con membrana aflorante y con pantalla

PI-2,5-REB34-MFRKG/US/ IP



- 1 pantalla alfanumérica 4 dígitos
- 2 indicadores LED Unidad de indicación / Estado de conmutación
- 3 botón de programación



### Características del producto

Señal de salida	señal de conmutación; señal analógica; (configurable)	
Rango de medición	-0,124...2,5 bar	-124...2500 mbar
Conexión de proceso	conexión de rosca G 3/4 rosca exterior	

### Campo de aplicación

Característica especial	Contactos dorados	
Aplicación	Industria alimentaria y de bebidas	
Instalación	carcasa orientable en 350°	
Fluidos	fluidos viscosos o con partículas sólidas; fluidos líquidos y gaseosos	
Temperatura del fluido [°C]	-25...125; (145 max. 1h)	
Resistencia a la presión [bar]	20	
Presión de rotura mín. [bar]	50	
Tipo de presión	presión relativa	
Sin espacios muertos	sí	



## Sensor de presión con membrana aflorante y con pantalla

PI-2,5-REB34-MFRKG/US/ IP

Datos eléctricos		
Tensión de alimentación [V]		18...32 DC
Consumo de corriente [mA]		< 50
Resistencia de aislamiento mín. [MΩ]		100; (500 V DC)
Clase de protección		III
Protección contra inversiones de polaridad		sí
Retardo a la disponibilidad [s]		0,5
Perro guardián integrado		sí
Entradas/salidas		
Número de entradas y salidas	Número de salidas digitales: 1; Número de salidas analógicas: 1	
Salidas		
Número total de salidas	2	
Señal de salida	señal de conmutación; señal analógica; (configurable)	
Alimentación	PNP/NPN	
Número de salidas digitales	1	
Función de salida	normalmente abierto / normalmente cerrado; (parametrizable)	
Caída de tensión máx. de la salida de conmutación DC [V]	2	
Corriente máxima permanente de la salida de conmutación DC [mA]	250	
Frecuencia de conmutación DC [Hz]	6	
Número de salidas analógicas	1	
Salida analógica de corriente [mA]	4...20, invertible; (escalable 1:4)	
Carga máx. [Ω]	(U <sub>b</sub> - 10 V) / 20 mA	
Salida analógica de tensión [V]	0...10, invertible; (escalable 1:4)	
Resistencia mín. de carga [Ω]	2000	
Protección contra cortocircuitos	sí	
Tipo de protección contra cortocircuitos	pulsada	
Resistente a sobrecargas	sí	
Rango de configuración / medición		
Rango de medición	-0,124...2,5 bar	-124...2500 mbar
Punto de conmutación SP [bar]	-0,12...2,5	
Punto de desconmutación rP [bar]	-0,124...2,496	
Punto inicial analógico [bar]	-0,124...1,88	
Punto final analógico [bar]	0,5...2,5	
En intervalos de [bar]	0,002	
Configuración de fábrica	SP1 = 0,624 bar	rP1 = 0,574 bar
	ASP = 0,000 bar	AEP = 2,500 bar



## Sensor de presión con membrana aflorante y con pantalla

PI-2,5-REB34-MFRKG/US/ IP

Precisión / variaciones		
Precisión del punto de conmutación [% del margen]	< ± 0,2; (Turn down 1:1)	
Repetibilidad [% del margen]	< ± 0,1; (en caso de variaciones de temperatura < 10 K; Turn down 1:1)	
Exactitud señal analógica [% del margen]	< ± 0,2; (Turn down 1:1 linealidad, incluida histéresis y repetibilidad configuración del valor límite según DIN 16086)	
Desvío de la linealidad [% del margen]	< ± 0,15; (Turn down 1:1)	
Desvío de la histéresis [% del margen]	< ± 0,15; (Turn down 1:1)	
Estabilidad a largo plazo [% del margen]	< ± 0,1; (Turn down 1:1; cada año)	
Coefficiente de temperatura punto cero [% del margen por cada 10 K]	< ± 0,05; (0...70 °C)	
Coefficiente de temperatura margen [% del margen por cada 10 K]	< ± 0,15; (0...70 °C)	
Tiempos de respuesta		
Tiempo de respuesta [ms]	< 100	
Atenuación de la salida de conmutación dAP [s]	0,1...100	
Atenuación de la salida analógica dAA [s]	0,1...100	
Tiempo de respuesta a un escalón para la salida analógica [ms]	25	
Software / programación		
Opciones de parametrización	histéresis / ventana; normalmente abierto / normalmente cerrado; lógica de conmutación; salida de corriente/tensión; Atenuación; adaptación del valor indicado; la pantalla se puede girar / desactivar; Unidad de indicación; punto cero; margen	
Condiciones ambientales		
Temperatura ambiente [°C]	-25...80	
Temperatura de almacenamiento [°C]	-40...100	
Grado de protección	IP 67; IP 69K	
Homologaciones / pruebas		
CEM	EN 61000-4-2 ESD	4 kV CD / 8 kV AD
	EN 61000-4-3 radiado HF	10 V/m
	EN 61000-4-4 Burst	2 kV
	EN 61000-4-5 Surge	0,5/1 kV
	EN 61000-4-6 HF conducido	10 V
Resistencia a choques	DIN IEC 68-2-27	50 g (11 ms)
Resistencia a vibraciones	DIN IEC 68-2-6	20 g (10...2000 Hz)
MTTF [años]	163	

# PI2996



## Sensor de presión con membrana aflorante y con pantalla

PI-2,5-REB34-MFRKG/US/ IP

Datos mecánicos	
Peso [g]	384
Materiales	inox (1.4404 / 316L); PC; PBT; PEI; FKM; PTFE
Materiales en contacto con el fluido	céramica (99,9 % Al <sub>2</sub> O <sub>3</sub> ); PTFE; 1.4435 (inox / 316L); acabado: Ra < 0,4 / Rz 4
Ciclos de presión mín.	100 millones
Conexión de proceso	conexión de rosca G 3/4 rosca exterior

Indicaciones / elementos de mando		
Indicación	Unidad de indicación	6 x, verde
	Estado de conmutación	LED, amarillo
	indicador de funcionamiento	pantalla alfanumérica, 4 dígitos
	valores de medición	pantalla alfanumérica, 4 dígitos
Unidad de indicación	bar; kPa; psi; inH <sub>2</sub> O; mWS; % del margen	

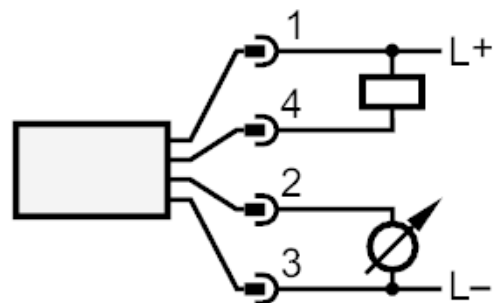
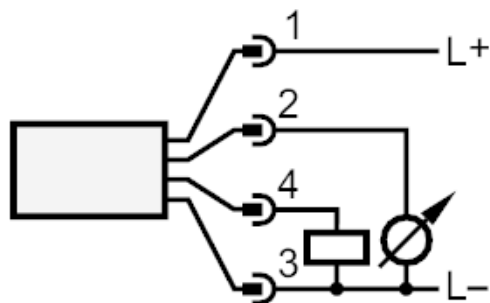
Notas	
Cantidad por pack	1 unid.

### Conexión eléctrica

Conector: 1 x M12; Contactos: dorado



### Conexión



OUT1 salida de conmutación  
OUT2 salida analógica