



Sistema de reflexión directa con supresión de fondo

OGH-FPKG/US100



1 botones de programación



Características del producto

Tipo de luz	luz roja
Carcasa	Tipo con rosca

Campo de aplicación

Característica especial	Supresión de fondo
Principio de funcionamiento	Sistema de reflexión directa

Datos eléctricos

Tensión de alimentación [V]	10...36 DC
Consumo de corriente [mA]	25
Clase de protección	II
Protección contra inversiones de polaridad	sí
Tipo de luz	luz roja
Longitud de onda [nm]	624

Salidas

Alimentación	PNP
Función de salida	modo luz / oscuridad; (programable)
Caída de tensión máx. de la salida de conmutación DC [V]	2,5
Corriente máxima permanente de la salida de conmutación DC [mA]	150; (200 (...60 °C))
Frecuencia de conmutación DC [Hz]	1000
Configuración de fábrica	modo luz
Protección contra cortocircuitos	sí
Tipo de protección contra cortocircuitos	pulsada
Resistente a sobrecargas	sí

Rango de detección

Alcance [mm]	15...300; (papel blanco 200 x 200 mm 90% de remisión)
Alcance con objeto blanco (90% de remisión) [mm]	15...300

OGH500



Sistema de reflexión directa con supresión de fondo

OGH-FPKG/US100

Alcance con objeto gris (18% de remisión) [mm]	15...290
Alcance con objeto negro (6% de remisión) [mm]	15...190
Alcance ajustable	sí
Diámetro máx. del punto luminoso [mm]	25
Dimensiones del punto luminoso aplicables para	con el alcance máximo
Supresión de fondo disponible	sí

Condiciones ambientales

Temperatura ambiente [°C]	-25...80
Grado de protección	IP 67

Homologaciones / pruebas

CEM	EN 60947-5-2
MTTF [años]	362

Datos mecánicos

Peso [g]	61,1
Carcasa	Tipo con rosca
Dimensiones [mm]	M18 x 1 / L = 72
Nombre de la rosca	M18 x 1
Materiales	inox (1.4404 / 316L); PA; LCP; EPDM; TPU
Material de la lente	placa frontal:PMMA

Indicaciones / elementos de mando

Indicación	Estado de conmutación	1 x LED, amarillo
------------	-----------------------	-------------------

Accesorios

Componentes incluidos	tuercas de fijación: 2
-----------------------	------------------------

Notas

Notas	tensión de alimentación "supply class 2" según cULus
Cantidad por pack	1 unid.

Conexión eléctrica

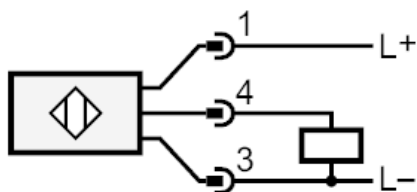
Conector: 1 x M12; codificación: A



Sistema de reflexión directa con supresión de fondo

OGH-FPKG/US100

Conexión



Diagramas y curvas



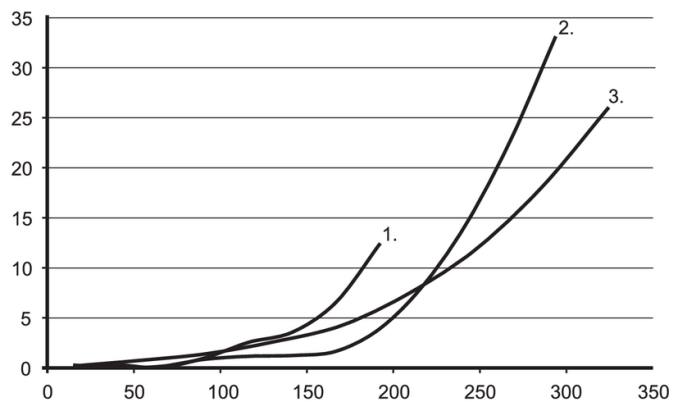
- a: sensor
- b: objeto
- c: fondo
- x: distancia sensor / objeto [mm]
- y: distancia mínima objeto / fondo [mm]



Sistema de reflexión directa con supresión de fondo

OGH-FPKG/US100

curva de precisión



x: distancia sensor / objeto [mm]

y: distancia mínima objeto / fondo [mm]

1 = objeto negro (6 % de reflexión) , fondo blanco (90 % de reflexión)

2 = objeto gris (18 % de reflexión) , fondo blanco (90 % de reflexión)

3 = objeto blanco (90 % de reflexión) , fondo blanco (90 % de reflexión)