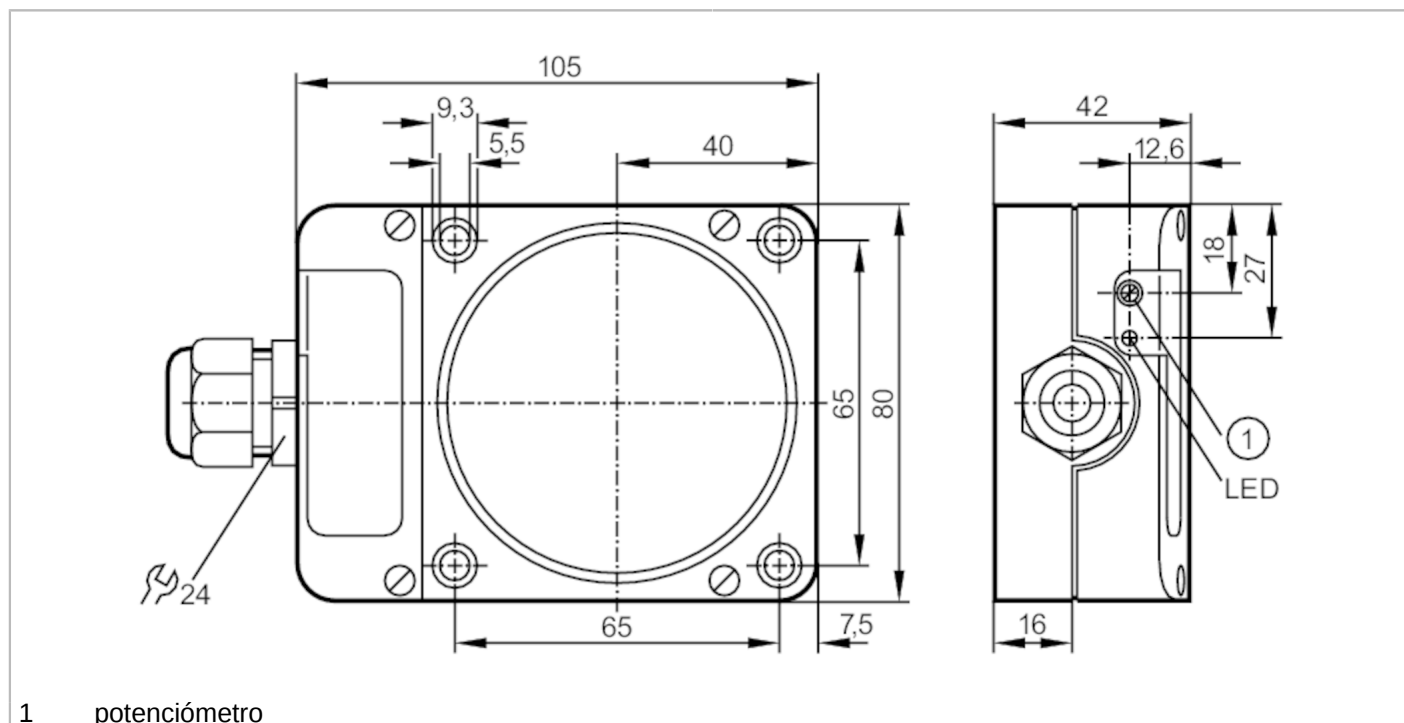


KD001A



Detector capacitivo

KDE2060-FBOA/NI/3D



Características del producto

Función de salida		normalmente abierto / normalmente cerrado; (seleccionable)
Alcance	[mm]	60
Carcasa		rectangular
Dimensiones	[mm]	105 x 80 x 42

Datos eléctricos


Tensión de alimentación	[V]	20...250 AC/DC
Clase de protección		II
Resistente a inversiones de polaridad		no

KD001A



Detector capacitivo

KDE2060-FBOA/NI/3D

Salidas	
Función de salida	normalmente abierto / normalmente cerrado; (seleccionable)
Caída de tensión máx. de la salida de conmutación DC [V]	8
Caída de tensión máx. de la salida de conmutación AC [V]	10
Corriente de carga mínima [mA]	5
Corriente residual máx. [mA]	2,5 (250 V AC) / 1,7 (110 V AC) / 1,3 (24 V DC)
Corriente máxima permanente de la salida de conmutación AC [mA]	130; (250 (...40 °C))
Corriente máxima permanente de la salida de conmutación DC [mA]	130; (250 (...40 °C))
Corriente máxima de pico de la salida de conmutación [mA]	1500; (20 ms / 0,5 Hz)
Frecuencia de conmutación AC [Hz]	4
Frecuencia de conmutación DC [Hz]	4
Nota sobre la frecuencia de conmutación	solo para cargas resistivas; 2 Hz para la categoría de uso AC-140
Protección contra cortocircuitos	no
Resistente a sobrecargas	no
Rango de detección	
Alcance [mm]	60
Alcance ajustable	sí
Valor por defecto de alcance [mm]	60
Alcance real Sr [mm]	60 ± 10 %
Precisión / variaciones	
Factor de corrección	vidrio: 0,4 / agua: 1 / cerámica: 0,2 / PVC: 0,2
Histéresis [% del Sr]	1...15
Deriva del punto de conmutación [% del Sr]	-15...15
Condiciones ambientales	
Temperatura ambiente [°C]	-20...60
Grado de protección	IP 65
Resistencia aumentada a interferencias	sí
Homologaciones / pruebas	
Marcado ATEX	 II 3D Ex tc IIIC T90°C Dc X IP65
CEM	EN 60947-5-2
MTTF [años]	270

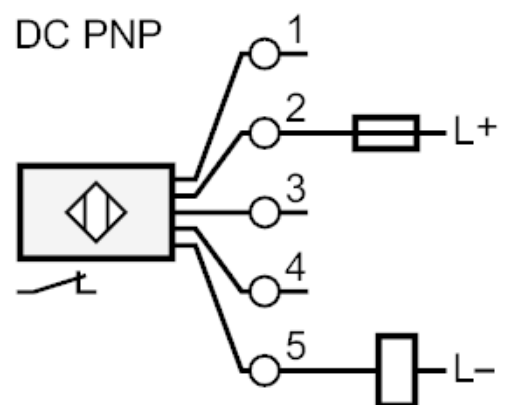
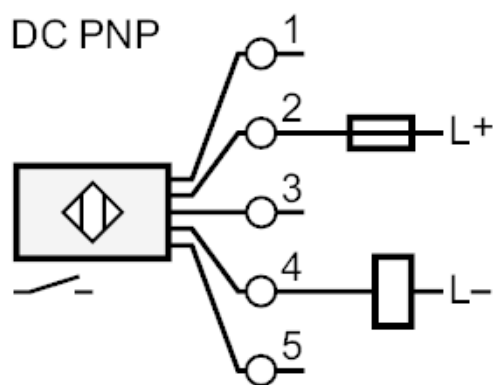
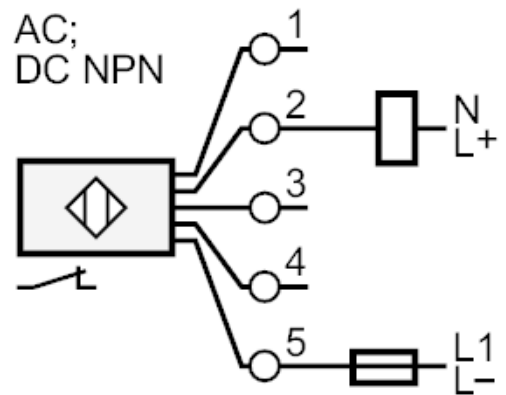
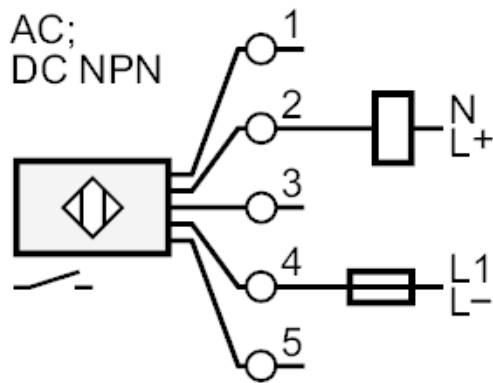
KD001A



Detector capacitivo

KDE2060-FBOA/NI/3D

Datos mecánicos		
Peso	[g]	281,5
Carcasa		rectangular
Tipo de montaje		no enrasable
Dimensiones	[mm]	105 x 80 x 42
Materiales		PPE modificado; PA
Par de apriete	[Nm]	tornillos de la carcasa: 0,9 Nm; tornillos de fijación: 4 Nm
Indicaciones / elementos de mando		
Indicación	Estado de conmutación	1 x LED, amarillo
Conexión eléctrica		
Protección requerida	fusible miniatura según IEC60127-2 hoja 1; ≤ 2 A; de acción rápida; Colocar el fusible fuera de la zona potencialmente explosiva.	
Notas		
Notas	Recomendación: después de un cortocircuito comprobar que el equipo funciona correctamente.	
Cantidad por pack	1 unid.	
Conexión eléctrica		
Bornes de conexión: 0,34...2,5 mm ² ; funda del cable: Ø 5...9 mm; Prensaestopa: M20 X 1,5		
Conexión		



Nota fusible miniatura según IEC60127-2 hoja 1 ≤ 2 A de acción rápida
Colocar el fusible fuera de la zona potencialmente explosiva.