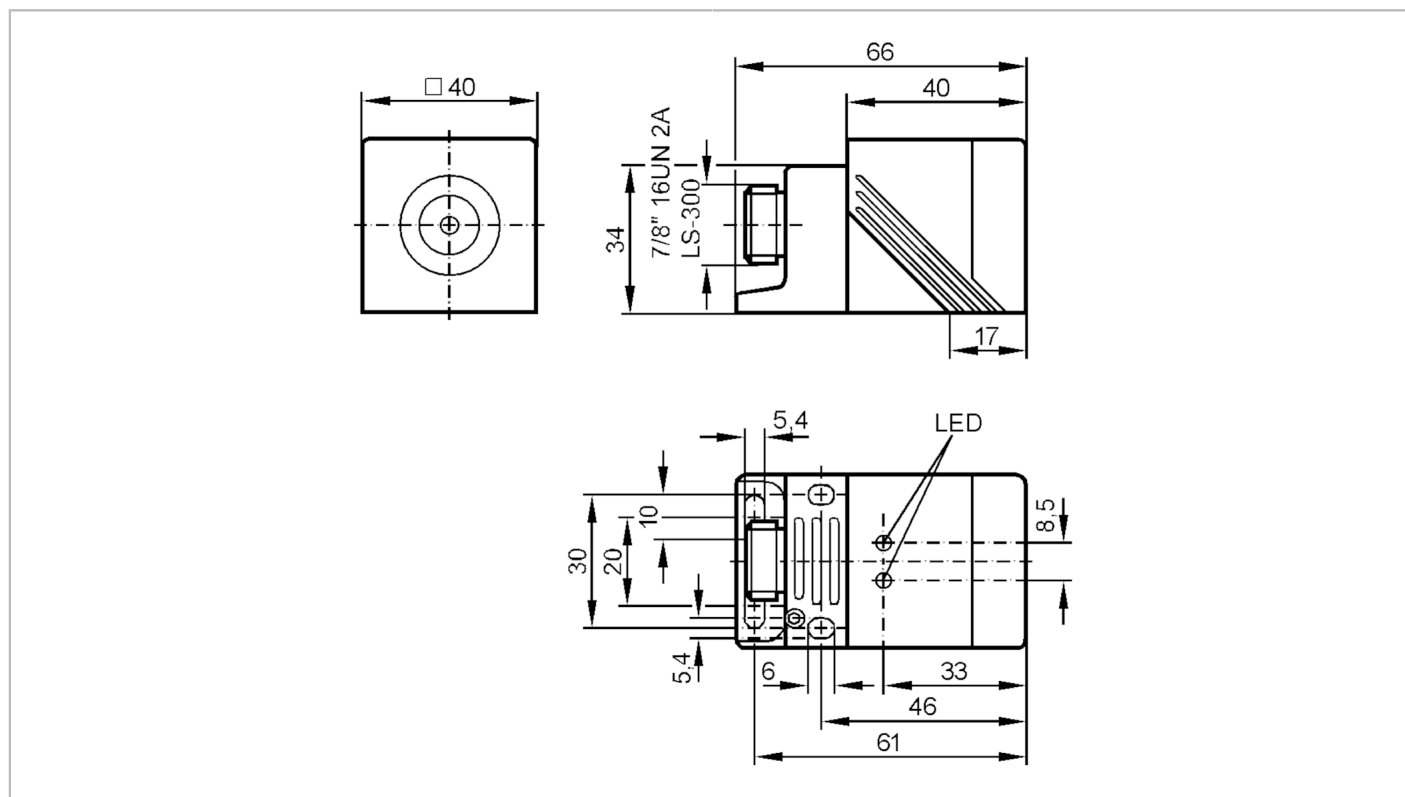


# IM0042



## Detector inductivo

IMC2035-ARKA/LS-300BL



### Características del producto

Función de salida	normalmente abierto
Alcance [mm]	35
Carcasa	rectangular

### Campo de aplicación

Característica especial	Alcance aumentado
-------------------------	-------------------

### Datos eléctricos

Frecuencia AC [Hz]	47...63
Tensión de alimentación [V]	20...140 AC / 10...140 DC
Clase de protección	I
Protección contra inversiones de polaridad	sí

# IM0042



## Detector inductivo

IMC2035-ARKA/LS-300BL

Salidas		
Función de salida	normalmente abierto	
Caída de tensión máx. de la salida de conmutación DC [V]	5,5	
Caída de tensión máx. de la salida de conmutación AC [V]	5,5	
Corriente de carga mínima [mA]	5,5	
Corriente residual máx. [mA]	1,7 (140 V AC/DC)	
Corriente máxima permanente de la salida de conmutación AC [mA]	450	
Corriente máxima permanente de la salida de conmutación DC [mA]	450	
Corriente máxima de pico de la salida de conmutación [mA]	2200; (20 ms / 0,5 Hz)	
Frecuencia de conmutación AC [Hz]	25	
Frecuencia de conmutación DC [Hz]	100	
Protección contra cortocircuitos	sí	
Tipo de protección contra cortocircuitos	pulsada	
Resistente a sobrecargas	sí	
Rango de detección		
Alcance [mm]	35	
Alcance operativo [mm]	0...28,3	
Alcance aumentado	sí	
Precisión / variaciones		
Factor de corrección	acero: 1 / Acero inoxidable: 0,7 / latón: 0,4 / aluminio: 0,4 / cobre: 0,3	
Histéresis [% del Sr]	3...15	
Condiciones ambientales		
Temperatura ambiente [°C]	-25...70	
Grado de protección	IP 67	
Homologaciones / pruebas		
CEM	EN 60947-5-2	
MTTF [años]	353	
Homologación UL	Ta	0...40 °C
	Enclosure type	Type 1
	alimentación de tensión	Hazardous voltage
	Número de registro UL	E174191
Datos mecánicos		
Peso [g]	266,5	
Carcasa	rectangular	
Tipo de montaje	no enrasable	
Materiales	PPE; abrazadera: zinc conformado a presión	
Material de la tuerca	latón	

# IM0042



## Detector inductivo

IMC2035-ARKA/LS-300BL

### Indicaciones / elementos de mando

Indicación	Estado de conmutación	1 x LED, rojo
	Disponibilidad	1 x LED, verde

### Notas

Notas	5 posibilidades de orientación de la cara activa
Cantidad por pack	1 unid.

### Conexión eléctrica - Conector macho

Conector: 1 x 7/8"; bloqueo: latón

