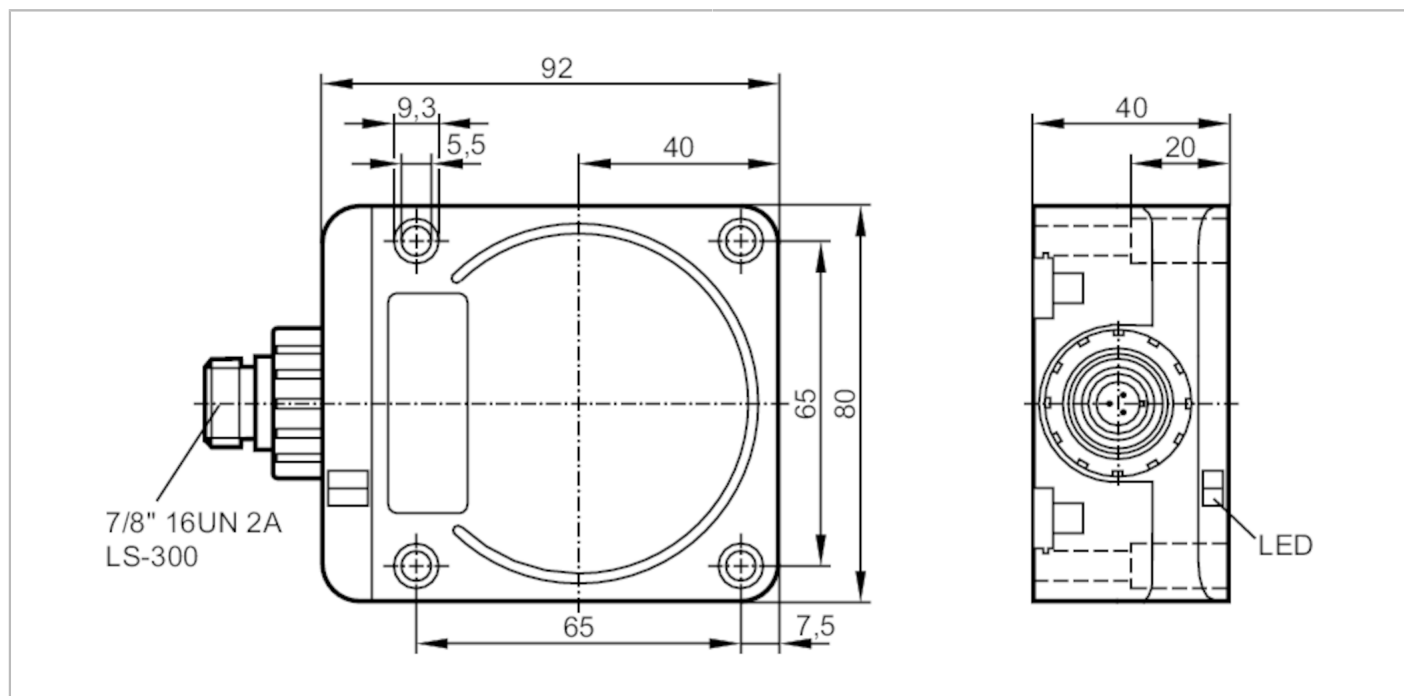


ID0038



Detector inductivo

IDC2050BARKA/SL/LS-300BL



Características del producto

Función de salida		normalmente abierto
Alcance	[mm]	50
Carcasa		rectangular
Dimensiones	[mm]	92 x 80 x 40

Datos eléctricos

Frecuencia AC	[Hz]	47...63
Tensión de alimentación	[V]	20...140 AC / 10...140 DC
Clase de protección		I
Protección contra inversiones de polaridad		sí



Detector inductivo

IDC2050BARKA/SL/LS-300BL

Salidas		
Función de salida	normalmente abierto	
Caída de tensión máx. de la salida de conmutación DC [V]	6	
Caída de tensión máx. de la salida de conmutación AC [V]	6	
Corriente de carga mínima [mA]	5,5	
Corriente residual máx. [mA]	1,7 (140 V AC/DC)	
Corriente máxima permanente de la salida de conmutación AC [mA]	450	
Corriente máxima permanente de la salida de conmutación DC [mA]	450	
Corriente máxima de pico de la salida de conmutación [mA]	2200; (20 ms / 0,5 Hz)	
Frecuencia de conmutación AC [Hz]	25	
Frecuencia de conmutación DC [Hz]	25	
Protección contra cortocircuitos	sí	
Tipo de protección contra cortocircuitos	pulsada	
Resistente a sobrecargas	sí	
Rango de detección		
Alcance [mm]	50	
Alcance operativo [mm]	0...40,5; (montaje enrasado en acero ST37)	
Precisión / variaciones		
Factor de corrección	acero: 1 / Acero inoxidable: 0,85 / latón: 0,48 / aluminio: 0,46 / cobre: 0,38	
Histéresis [% del Sr]	3...20	
Deriva del punto de conmutación [% del Sr]	-15...15	
Condiciones ambientales		
Temperatura ambiente [°C]	-25...70	
Grado de protección	IP 67	
Homologaciones / pruebas		
CEM	EN 60947-5-2	
MTTF [años]	352	
Homologación UL	Ta	0...40 °C
	Enclosure type	Type 1
	alimentación de tensión	Hazardous voltage
	Número de registro UL	E174191

ID0038



Detector inductivo

IDC2050BARKA/SL/LS-300BL

Datos mecánicos	
Peso [g]	432,5
Carcasa	rectangular
Tipo de montaje	montaje enrasado
Dimensiones [mm]	92 x 80 x 40
Materiales	PPE; zinc conformado a presión; latón niquelado

Indicaciones / elementos de mando		
Indicación	Estado de conmutación	1 x LED, rojo
	Disponibilidad	1 x LED, verde
	cortocircuito	1 x LED, verde / rojo parpadean alternativamente

Accesorios	
Componentes incluidos	Tapón de cierre: 1

Notas	
Cantidad por pack	1 unid.

Conexión eléctrica - Conector macho

Conector: 1 x 7/8"

