

# ID000A

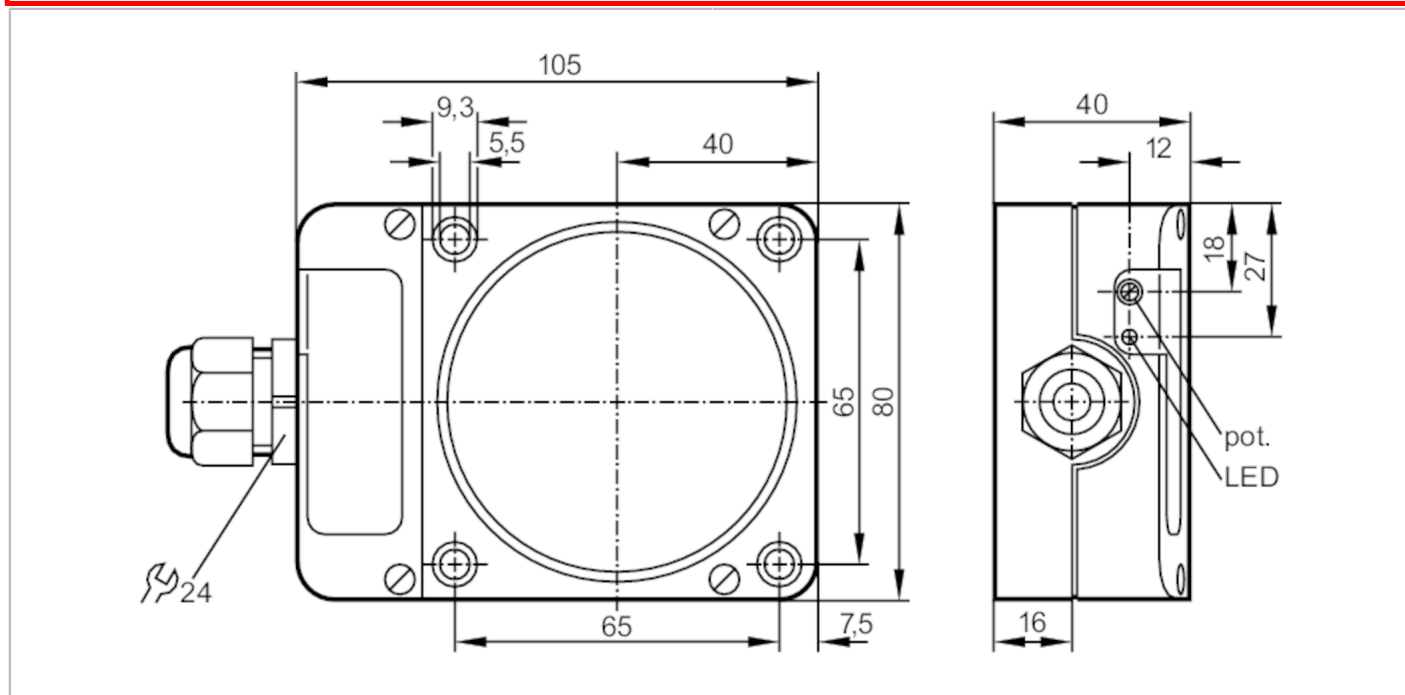


## Detector inductivo

IDE2060-FBOA/3D

Este artículo ya no está disponible - ficha de archivo

Reemplazado por el artículo: ID002A



### Características del producto

Función de salida		normalmente abierto / normalmente cerrado; (seleccionable)
Alcance	[mm]	60
Carcasa		rectangular
Dimensiones	[mm]	105 x 80 x 40

### Datos eléctricos


Tensión de alimentación	[V]	20...250 AC/DC
Clase de protección		II
Resistente a inversiones de polaridad		no

# ID000A



## Detector inductivo

IDE2060-FBOA/3D

Salidas	
Función de salida	normalmente abierto / normalmente cerrado; (seleccionable)
Caída de tensión máx. de la salida de conmutación DC [V]	6
Caída de tensión máx. de la salida de conmutación AC [V]	6,5
Corriente de carga mínima [mA]	5
Corriente residual máx. [mA]	2,5 (250 V AC) / 1,3 (110 V AC) / 0,8 (24 V DC)
Corriente máxima permanente de la salida de conmutación AC [mA]	200; (350 (...50 °C); en caso de utilización fuera de la zona explosiva: 250 (...80 °C))
Corriente máxima permanente de la salida de conmutación DC [mA]	100; (350 (...50 °C); en caso de utilización fuera de la zona explosiva: 250 (...80 °C))
Corriente máxima de pico de la salida de conmutación [mA]	2200; (20 ms / 0,5 Hz)
Frecuencia de conmutación AC [Hz]	4
Frecuencia de conmutación DC [Hz]	4
Protección contra cortocircuitos	no
Resistente a sobrecargas	no
Rango de detección	
Alcance [mm]	60
Alcance ajustable	sí
Valor por defecto de alcance [mm]	60
Alcance real Sr [mm]	60 ± 10 %
Alcance operativo [mm]	0...48,6
Precisión / variaciones	
Factor de corrección	acero: 1 / Acero inoxidable: 0,7 / latón: 0,4 / aluminio: 0,3 / cobre: 0,2
Histéresis [% del Sr]	1...15
Deriva del punto de conmutación [% del Sr]	-10...10
Condiciones ambientales	
Temperatura ambiente [°C]	-20...60
Nota sobre la temperatura ambiente	en caso de utilización fuera de la zona explosiva: -25...80 °C
Grado de protección	IP 65
Homologaciones / pruebas	
Marcado ATEX	 II 3D Ex tD A22 IP65 T90°C X
CEM	EN 60947-5-2
MTTF [años]	460

# ID000A



## Detector inductivo

IDE2060-FBOA/3D

Datos mecánicos		
Peso	[g]	0,465
Carcasa		rectangular
Tipo de montaje		no enrasable
Dimensiones	[mm]	105 x 80 x 40
Materiales		PPE
Par de apriete para el prensaestopa	[Nm]	3,5
Indicaciones / elementos de mando		
Indicación	Estado de conmutación	1 x LED, amarillo
Conexión eléctrica		
Protección requerida	fusible miniatura según IEC60127-2 hoja 1; $\leq 2$ A; de acción rápida; Colocar el fusible fuera de la zona potencialmente explosiva.	
Accesorios		
Accesorios incluidos	destornillador: 1	
Notas		
Notas	Recomendación: después de un cortocircuito comprobar que el equipo funciona correctamente.	
Cantidad por pack	1 unid.	

# ID000A



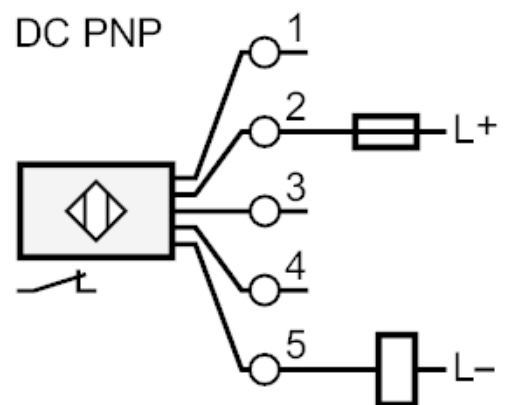
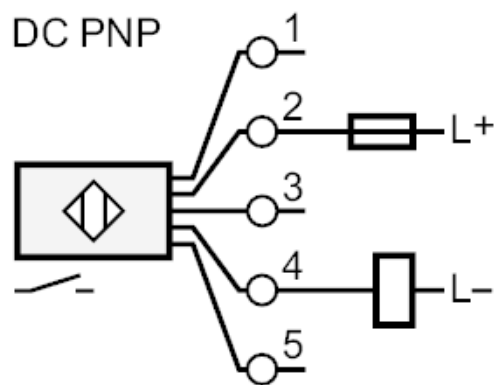
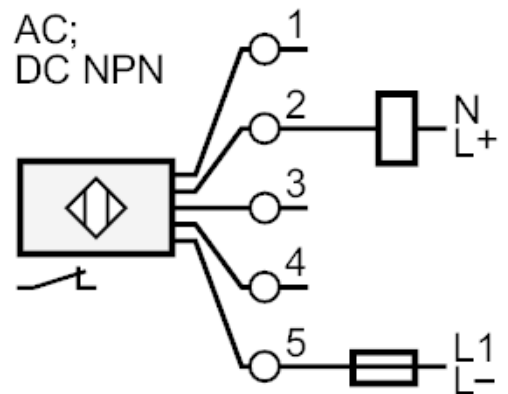
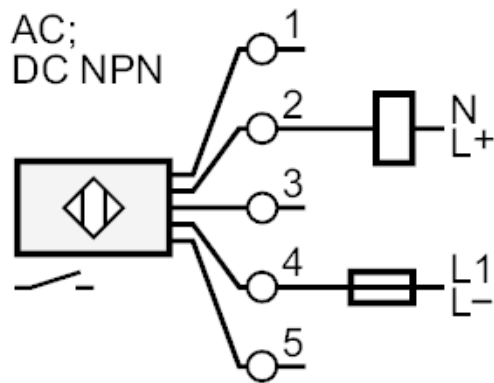
## Detector inductivo

IDE2060-FBOA/3D

### Conexión eléctrica

Bornes de conexión: ...2,5 mm<sup>2</sup>; funda del cable: Ø 5,5...13 mm; Prensaestopa: M20 X 1,5

### Conexión



Nota fusible miniatura según IEC60127-2 hoja 1 ≤ 2 A de acción rápida  
Colocar el fusible fuera de la zona potencialmente explosiva.

Este artículo ya no está disponible - ficha de archivo

Reemplazado por el artículo: ID002A