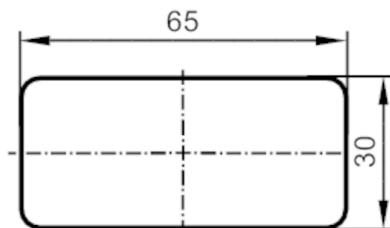




## Tag RFID

ID-TAG/Label 65X30/03 - 896 bit



#### Datos eléctricos

Frecuencia de trabajo	[MHz]	13,56
Tamaño de memoria	[bit]	896
Tipo de memoria		EEPROM
Tipo de chip		ICODE SLIX
Número de bloques		28
Tamaño del bloque	[Byte]	4
Unique Identification Number (UID)	[Byte]	8
Estándar RFID		ISO 15693
Ciclos de lectura máx.		ilimitado
Ciclos de escritura máx.		100000

#### Condiciones ambientales

Temperatura ambiente	[°C]	-40...85
Temperatura de almacenamiento	[°C]	-20...50

#### Homologaciones / pruebas

Homologación de equipos radioeléctricos		ISO 15693
---	--	-----------

#### Datos mecánicos

Peso	[g]	514
Tipo de montaje		montaje en materiales no metálicos; (autoadhesivo)
Dimensiones	[mm]	30 x 65 x 0,1
Materiales		PP; adhesivo: HL2

#### Notas

Cantidad por pack		500 unid.
-------------------	--	-----------

# E80382



## Tag RFID

ID-TAG/Label 65X30/03 - 896 bit

### Otros datos

#### distancia de lectura en caso de montaje en un material no metálico (mm)

ANT410 / DTI410	15
ANT411 / DTI411	24
ANT420 / DTI420 / DTM424 / DTI424 / DTM426	10
ANT421 / DTI421 / DTM425 / DTI425 / DTM427	40
ANT430 / DTI430 / DTM434 / DTI434 / DTM436	30
ANT431 / DTI431 / DTM435 / DTI435 / DTM437	50
ANT513 / DTI513 / DTC510	65
ANT515 / DTI515 / ANT516 / DTI516	35
ANT600 / DTI600	130