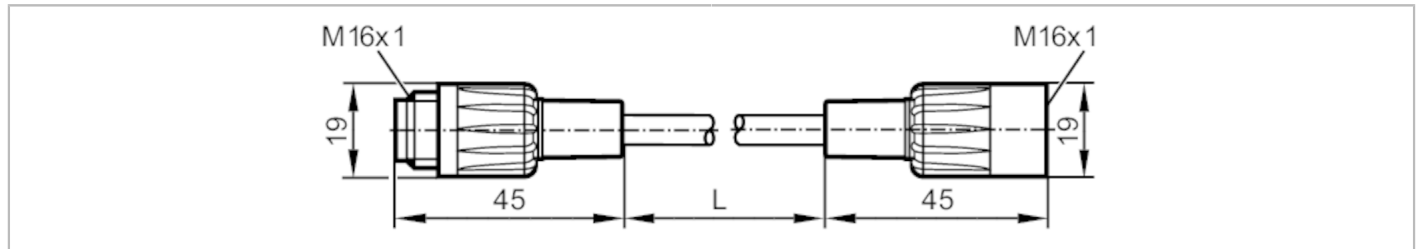


E2M203



Prolongadores para cámaras con salida de vídeo

CONNECTION CABLE M16 5M



Campo de aplicación

Característica especial	Libre de siliconas; Contactos dorados
Versión	cámara con salida de vídeo O2M20x
Libre de siliconas	sí

Datos eléctricos

Tensión de alimentación [V]	< 60 DC
Clase de protección	II
Corriente máxima total [A]	4

Condiciones ambientales

Temperatura ambiente [°C]	-45...85
Grado de protección	IP 67

Datos mecánicos

Peso [g]	307,5
Materiales	Carcasa: PVC; Junta de estanqueidad: EPDM
Material de la tuerca	PVC

Notas

Cantidad por pack	1 unid.
-------------------	---------

Conexión eléctrica - Conector macho

Conector: 1 x M16, recto; bloqueo: PVC; Contactos: dorado; Par de apriete: 0,6...1,5 Nm



E2M203



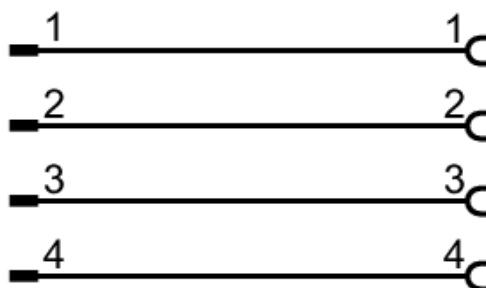
Prolongadores para cámaras con salida de vídeo

CONNECTION CABLE M16 5M

Conexión eléctrica

Cable: 5 m, PVC, negro, Ø 6 mm; 3 x 0,34 mm² / AWG 22 + 1 x 0,11 mm² / AWG 26

Conexión



Conexión eléctrica - conector hembra

Conector: 1 x M16, recto; bloqueo: PVC; Contactos: dorado; Par de apriete: 0,6...1,5 Nm

