

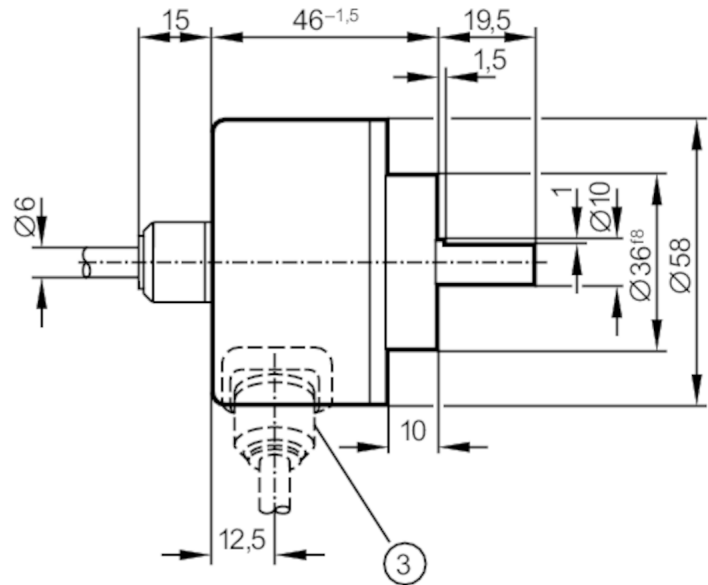
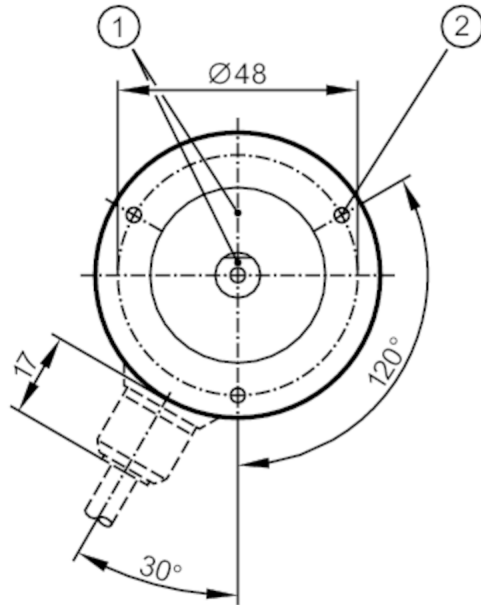
RV6006



Encoder incrementale con albero pieno

RV-0128-I24/L2

Articolo non più disponibile - Scheda archivio



- 1 posizione di riferimento
2 M3 profondità 5 mm



Dati elettrici

Tensione di esercizio	[V]	10...30 DC
Corrente assorbita	[mA]	150

Uscite

Modello elettrico		HTL
Capacità di corrente per uscita	[mA]	50
Frequenza di commutazione	[kHz]	300
Tipo di protezione da cortocircuito		< 60 s
Spostamento di fase A e B	[°]	90

Campo di misura/regolazione

Risoluzione		128 linee
-------------	--	-----------

Condizioni ambientali

Temperatura ambiente	[°C]	-30...85
Indicazioni per la temperatura ambiente		con cavo permanentemente installato: -30 °C
Temperatura di immagazzinamento	[°C]	-30...100
Max. umidità relativa dell'aria ammessa	[%]	98
Grado di protezione		IP 64

RV6006



Encoder incrementale con albero pieno

RV-0128-I24/L2

Test / Certificazioni

Resistenza agli urti		100 g (6 ms)
Resistenza alle vibrazioni		10 g (55...2000 Hz)

Dati meccanici

Dimensioni [mm]		Ø 58 / L = 46
Materiali		alluminio
Max. velocità di rotazione meccanica [U/min]		12000
Max. coppia di serraggio iniziale [Nm]		1
Temperatura di riferimento coppia di serraggio [°C]		20
Versione albero		albero pieno
Diametro albero [mm]		10
Materiale albero		1.4104 (acciaio)
Max. sollecitazione assiale sull'estremità dell'albero [N]		10
Max. sollecitazione radiale sull'estremità dell'albero [N]		20

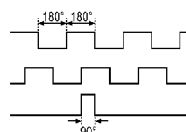
Collegamento elettrico

Cavo: 2 m, PUR; assiale

marrone	A
verde	A invertito
grigio	B
rosa	B invertito
rosso	Indice 0
nero	Indice 0 invertito
blu	L+ Sensore
bianco	0V Sensore
marrone / verde	L+ (Up)
bianco / verde	0V (Un)
viola	anomalia invertito
schermo	Corpo

diagrammi e curve

Diagramma degli impulsi



Uscita A

Uscita B

Indice 0

Articolo non più disponibile - Scheda archivio