

RU1182



Encoder incrementale con albero pieno

RU-1024-I05/S1E

Test / Certificazioni

Resistenza agli urti		100 g (6 ms)
Resistenza alle vibrazioni		10 g (55...2000 Hz)

Dati meccanici

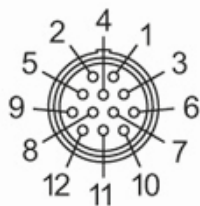
Dimensioni	[mm]	Ø 58 / L = 46
Materiali		alluminio
Max. velocità di rotazione meccanica	[U/min]	12000
Max. coppia di serraggio iniziale	[Nm]	1
Temperatura di riferimento coppia di serraggio	[°C]	20
Versione albero		albero pieno
Diametro albero	[mm]	6
Materiale albero		1.4104 (acciaio)
Max. sollecitazione assiale sull'estremità dell'albero	[N]	10
Max. sollecitazione radiale sull'estremità dell'albero	[N]	20
Flangia di fissaggio		Synchro flange

Collegamento elettrico

Cavo: 1 m, PUR; assiale

pin 1	A
pin 2	A invertito
pin 3	B
pin 4	B invertito
pin 5	L+ Sensore
pin 6	Indice 0
pin 7	Indice 0 invertito
pin 9	+5V (Up)
pin 10	0V Sensore
pin 11	Corpo
pin 12	0V

Connettore: 1 x Bajonett (ifm 1000.2)



RU1182

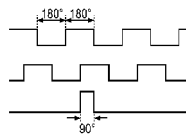


Encoder incrementale con albero pieno

RU-1024-I05/S1E

diagrammi e curve

Diagramma degli impulsi



Uscita A

Uscita B

Indice 0

Articolo non più disponibile - Scheda archivio