

RB6032



Encoder incrementale con albero pieno

RB-0010-I24/L4

Articolo non più disponibile - Scheda archivio



- 1 posizione di riferimento
2 M3 profondità 5 mm



Dati elettrici

Tensione di esercizio [V]	10...30 DC
Corrente assorbita [mA]	150

Uscite

Modello elettrico	HTL
Capacità di corrente per uscita [mA]	50
Frequenza di commutazione [kHz]	160
Tipo di protezione da cortocircuito	< 60 s
Spostamento di fase A e B [°]	90

Campo di misura/regolazione

Risoluzione	10 linee
-------------	----------

Condizioni ambientali

Temperatura ambiente [°C]	-20...70
Temperatura di immagazzinamento [°C]	-30...100
Max. umidità relativa dell'aria ammessa [%]	98
Grado di protezione	IP 64

Test / Certificazioni

Resistenza agli urti	100 g (6 ms)
Resistenza alle vibrazioni	10 g (55...2000 Hz)

RB6032



Encoder incrementale con albero pieno

RB-0010-I24/L4

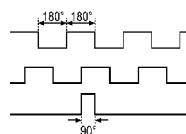
Dati meccanici		
Dimensioni	[mm]	Ø 36,5 / L = 38
Materiali		alluminio
Max. velocità di rotazione meccanica	[U/min]	10000
Max. coppia di serraggio iniziale	[Nm]	1
Temperatura di riferimento coppia di serraggio	[°C]	20
Versione albero		albero pieno
Diametro albero	[mm]	6
Materiale albero		1.4104 (acciaio)
Max. sollecitazione assiale sull'estremità dell'albero	[N]	5
Max. sollecitazione radiale sull'estremità dell'albero	[N]	10

Collegamento elettrico
Cavo: 4 m, PUR; radiale, utilizzabile anche assiale

bianco / verde	0V
marrone / verde	L+
marrone	A
verde	0V A
grigio	B
rosa	0V B
rosso	Indice 0
nero	0V Indice 0
viola	anomalia invertito
schermo	Corpo

diagrammi e curve

Diagramma degli impulsi



Uscita A

Uscita B

Indice 0

Articolo non più disponibile - Scheda archivio