

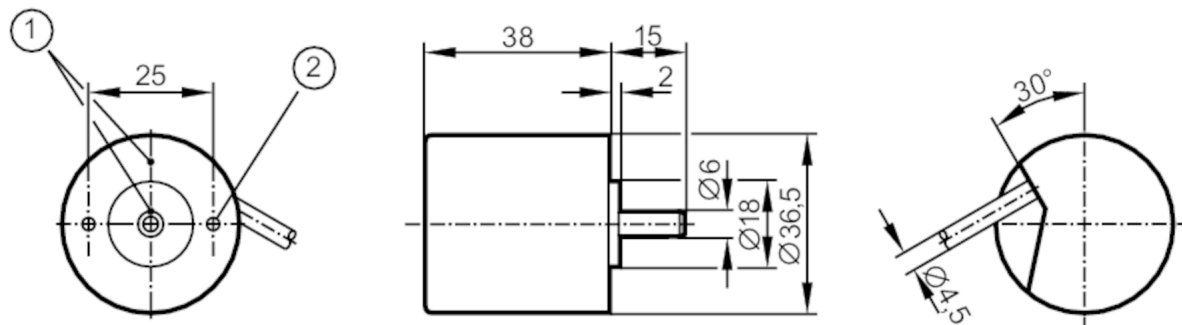
RB1025



Encoder incrementale con albero pieno

RB-0036-I05/L2

Articolo non più disponibile - Scheda archivio



- 1 posizione di riferimento
2 M3 profondità 5 mm



Dati elettrici

Tolleranza della tensione di esercizio	[%]	10
Tensione di esercizio	[V]	5 DC
Corrente assorbita	[mA]	150

Uscite

Modello elettrico		TTL
Capacità di corrente per uscita	[mA]	20
Frequenza di commutazione	[kHz]	300
Spostamento di fase A e B	[°]	90

Campo di misura/regolazione

Risoluzione		36 linee
-------------	--	----------

Condizioni ambientali

Temperatura ambiente	[°C]	-30...100
Temperatura di immagazzinamento	[°C]	-30...100
Max. umidità relativa dell'aria ammessa	[%]	98
Grado di protezione		IP 64

Test / Certificazioni

Resistenza agli urti		100 g (6 ms)
Resistenza alle vibrazioni		10 g (55...2000 Hz)

RB1025



Encoder incrementale con albero pieno

RB-0036-I05/L2

Dati meccanici		
Dimensioni	[mm]	Ø 36,5 / L = 38
Materiali		alluminio
Max. velocità di rotazione meccanica	[U/min]	10000
Max. coppia di serraggio iniziale	[Nm]	1
Temperatura di riferimento coppia di serraggio	[°C]	20
Versione albero		albero pieno
Diametro albero	[mm]	6
Materiale albero		1.4104 (acciaio)
Max. sollecitazione assiale sull'estremità dell'albero	[N]	5
Max. sollecitazione radiale sull'estremità dell'albero	[N]	10

Collegamento elettrico
Cavo: 2 m, PUR; assiale

marrone	A
verde	A invertito
grigio	B
rosa	B invertito
rosso	Indice 0
nero	Indice 0 invertito
blu	L+ Sensore
bianco	0V Sensore
marrone / verde	L+ (Up)
bianco / verde	0V (Un)
viola	anomalia invertito
schermo	Corpo

diagrammi e curve	
Diagramma degli impulsi	<p>Uscita A Uscita B Indice 0</p>

Articolo non più disponibile - Scheda archivio