

PY9954

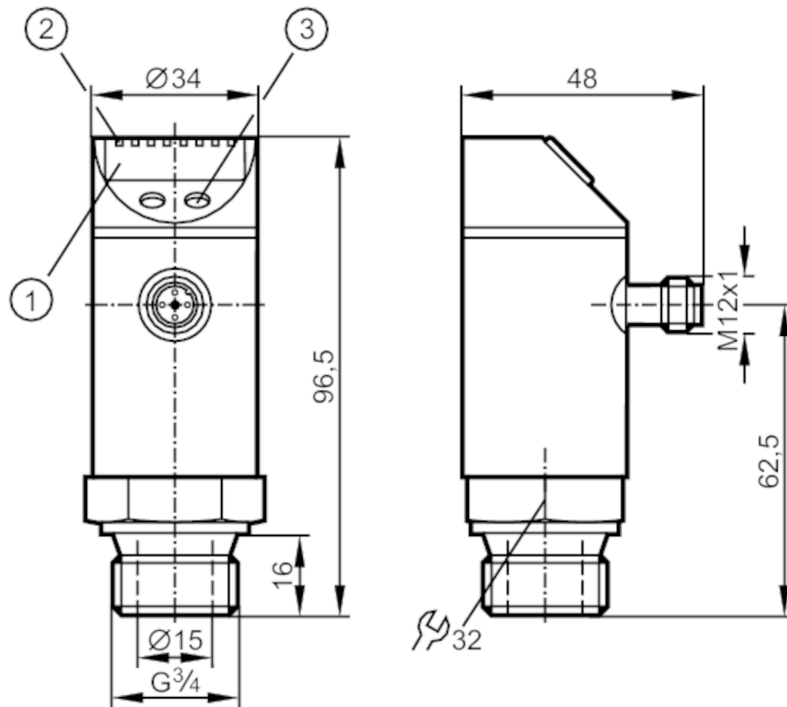


Sensore di pressione con display

PY-010-RER34-MFPKG/US/ IV

Articolo fuori produzione

Articolo alternativo: PY9964 Scegliendo un articolo alternativo tener conto dei dati tecnici eventualmente diversi! –
Scegliendo un articolo alternativo tener conto dei dati tecnici eventualmente diversi! – Fuori produzione da: 31.03.2018



- 1 indicazione alfanumerica 4 digit
- 2 LED Display / Stato di commutazione
- 3 Pulsante di configurazione



Caratteristiche del prodotto

Segnale di uscita	segnale di commutazione; segnale analogico; (configurabile)		
Campo di misura	-1...10 bar	-14,5...145 psi	-0,1...1 MPa
Raccordo a processo	collegamento filettato G 3/4 filettatura esterna		

Applicazione

Particolarità	contatti dorati		
Applicazione	industria alimentare e delle bevande		
Fluidi	Fluidi viscosi e pulverolenti; Fluidi liquidi e gassosi		
Temperatura del fluido [°C]	-25...80		
Resistenza a pressione	75 bar	1087 psi	7,5 MPa
Min. pressione di scoppio	150 bar	2175 psi	15 MPa
Tipo di pressione	pressione relativa		
Senza spazi	si		



Sensore di pressione con display

PY-010-RER34-MFPKG/US/ IV

Dati elettrici			
Tensione di esercizio	[V]	18...36 DC; (secondo EN 50178 SELV/PELV)	
Corrente assorbita	[mA]	< 50	
Min. resistenza di isolamento	[MΩ]	100; (500 V DC)	
Classe di isolamento		III	
Protezione da inversione di polarità		si	
Protezione da sovratensione		si; (< 40 V)	
Tempo di ritardo disponibilità	[s]	0,3	
Watchdog integrato		si	
Ingressi/Uscite			
Numero totale di ingressi e uscite		Numero delle uscite digitali: 1; Numero delle uscite analogiche: 1	
Uscite			
Numero totale uscite		2	
Segnale di uscita		segnale di commutazione; segnale analogico; (configurabile)	
Modello elettrico		PNP	
Numero delle uscite digitali		1	
Funzione uscita		NO / NC; (parametrizzabile)	
Max. caduta di tensione uscita di commutazione DC	[V]	2	
Permanente capacità di corrente dell'uscita di commutazione DC	[mA]	250	
Frequenza di commutazione DC	[Hz]	< 170	
Numero delle uscite analogiche		1	
Uscita analogica corrente	[mA]	4...20	
Carico max	[Ω]	(U _b - 10 V) / 20 mA	
Uscita analogica tensione	[V]	0...10	
Min. impedenza di uscita	[Ω]	2000	
Protezione da cortocircuito		si	
Tipo di protezione da cortocircuito		ad impulsi	
Campo di misura/regolazione			
Campo di misura		-1...10 bar	-14,5...145 psi
			-0,1...1 MPa
Punto di commutazione SP		-0,9...10 bar	-12...145 psi
			-0,09...1 MPa
Punto di disattivazione rP		-0,95...9,95 bar	-13...144 psi
			-0,095...0,995 MPa
In intervalli di		0,05 bar	1 psi
			0,005 MPa
Precisione / Deriva			
Precisione del punto di commutazione		< ± 0,5	
	[% di valore finale]		
Ripetibilità	[% di valore finale]	< ± 0,1; (con variazioni di temperatura < 10 K)	
Deriva parametri		< ± 0,5	

PY9954



Sensore di pressione con display

PY-010-RER34-MFPKG/US/ IV

	[% di valore finale]	
Deriva dell'isteresi	[% di valore finale]	$< \pm 0,25$
Stabilità nel tempo	[% di valore finale]	$< \pm 0,05$

Tempi di reazione

Tempo di ritardo impostabile dS, dr	[s]	0; 0,2...50
Max. tempo di risposta uscita analogica	[ms]	3

Software / Programmazione

Opzioni di parametrizzazione	isteresi / finestra; NO / NC; ritardo di attivazione/ disattivazione; Damping; Display; uscita di corrente/tensione
------------------------------	--

Condizioni ambientali

Temperatura ambiente	[°C]	-20...80
Temperatura di immagazzinamento	[°C]	-40...100
Grado di protezione		IP 67

Test / Certificazioni

EMC	EN 61000-4-2 ESD	4 kV CD / 8 kV AD
	EN 61000-4-3 HF irradiata	10 V/m
	EN 61000-4-4 Burst	2 kV
	EN 61000-4-5 Surge	0,5/1 kV
	EN 61000-4-6 HF condotta	10 V
Resistenza agli urti	DIN IEC 68-2-27	50 g (11 ms)
Resistenza alle vibrazioni	DIN IEC 68-2-6	20 g (10...2000 Hz)

Dati meccanici

Peso	[g]	282,5
Materiali		1.4301 (acciaio inox / AISI 304); 1.4404 (AISI 316L); PC; PBT; PEI; FKM; PTFE
Materiali a contatto con il fluido		1.4404 (AISI 316L); ceramica (99,9 % Al ₂ O ₃); FKM
Min. cicli di pressione		100 milioni
Raccordo a processo		collegamento filettato G 3/4 filettatura esterna

Elementi di indicazione e comando

Indicazione	Display	3 x LED, verde
	Stato di commutazione	LED, giallo
	Indicazione della funzione	indicazione alfanumerica, 4 digit
	Valori letti	indicazione alfanumerica, 4 digit

Osservazioni

Note	Articolo fuori produzione
Quantità	1 pezzo

Collegamento elettrico

Connettore: 1 x M12; Contatti: dorato

PY9954

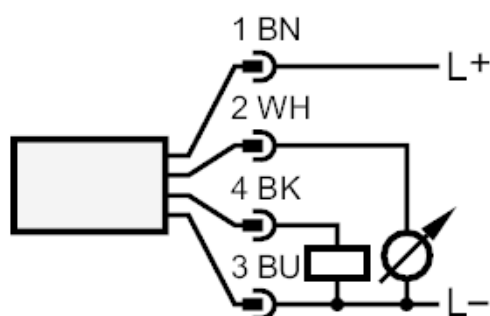


Sensore di pressione con display

PY-010-RER34-MFPKG/US/ IV



Collegamento



Articolo fuori produzione

Articolo alternativo: PY9964 Scegliendo un articolo alternativo tener conto dei dati tecnici eventualmente diversi! –
Scegliendo un articolo alternativo tener conto dei dati tecnici eventualmente diversi! – Fuori produzione da: 31.03.2018