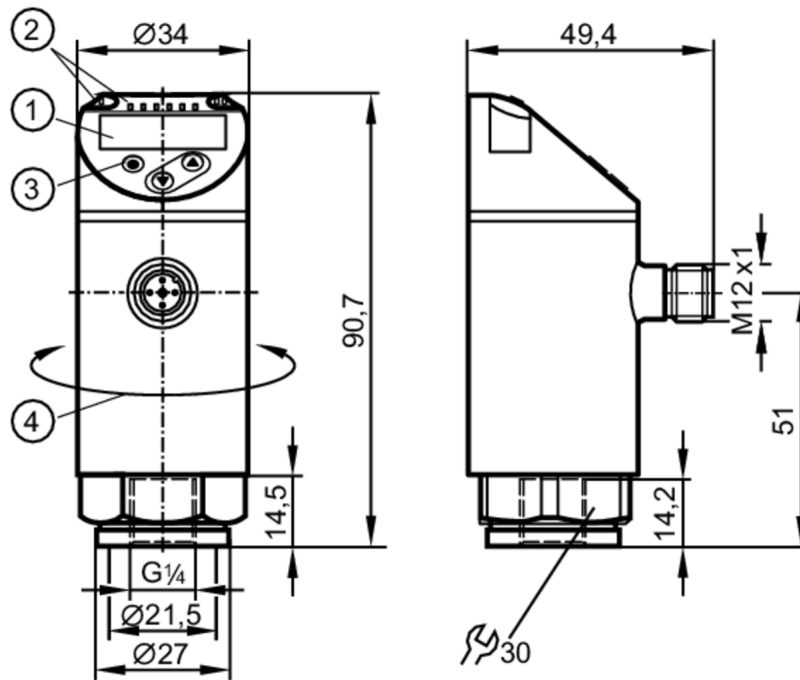


PE2091



Sensore di pressione con display

PE-250-SER14-MFRKG/US/ E



- 1 indicazione alfanumerica 4 digit rosso / verde
- 2 LED Display / Stato di commutazione
- 3 Pulsante di configurazione
- 4 parte superiore del corpo orientabile 345°



Applicazione

Elemento di misura	cella di misura capacitiva in ceramica		
Applicazione	per applicazioni industriali		
Fluidi	Fluidi liquidi e gassosi		
Temperatura del fluido [°C]	-25...80		
Resistenza a pressione	500 bar	7250 psi	50 MPa
Min. pressione di scoppio	1000 bar	14500 psi	100 MPa
Resistenza al vuoto [mbar]	-1000		
Tipo di pressione	pressione relativa		

Dati elettrici

Tensione di esercizio [V]	18...30 DC; (secondo EN 50178 SELV/PELV)
Corrente assorbita [mA]	< 35
Min. resistenza di isolamento [MΩ]	100; (500 V DC)
Classe di isolamento	III
Protezione da inversione di polarità	si
Tempo di ritardo disponibilità [s]	0,3
Watchdog integrato	si

Ingressi/Uscite

Numero totale di ingressi e uscite	Numero delle uscite digitali: 2; Numero delle uscite analogiche: 1
------------------------------------	--



Sensore di pressione con display

PE-250-SER14-MFRKG/US/ E

Uscite			
Numero totale uscite	2		
Segnale di uscita	segnale di commutazione; segnale analogico; IO-Link; (configurabile)		
Modello elettrico	PNP/NPN		
Numero delle uscite digitali	2		
Funzione uscita	NO / NC; (parametrizzabile)		
Max. caduta di tensione uscita di commutazione DC [V]	2		
Permanente capacità di corrente dell'uscita di commutazione DC [mA]	250		
Frequenza di commutazione DC [Hz]	< 500		
Numero delle uscite analogiche	1		
Uscita analogica corrente [mA]	4...20; (graduabile 1:5)		
Carico max [Ω]	500		
Uscita analogica tensione [V]	0...10; (graduabile 1:5)		
Min. impedenza di uscita [Ω]	2000		
Protezione da cortocircuito	si		
Tipo di protezione da cortocircuito	ad impulsi		
Resistente a sovraccarico	si		
Campo di misura/regolazione			
Campo di misura	0...250 bar	0...3625 psi	0...25 MPa
Punto di commutazione SP	1,5...250 bar	25...3625 psi	0,15...25 MPa
Punto di disattivazione rP	0,5...249 bar	10...3610 psi	0,05...24,9 MPa
Punto iniziale analogico	0...200 bar	0...2900 psi	0...20 MPa
Punto finale analogico	50...250 bar	725...3625 psi	5...25 MPa
In intervalli di	0,5 bar	5 psi	0,05 MPa
Precisione / Deriva			
Precisione del punto di commutazione [% dell'intervallo di misura]	< ± 0,4; (Turn down 1:1)		
Ripetibilità [% dell'intervallo di misura]	< ± 0,1; (con variazioni di temperatura < 10 K; Turn down 1:1)		
Deriva parametri [% dell'intervallo di misura]	< ± 0,25 (BFSL) / < ± 0,5 (LS); (Turn down 1:1; BFSL = Best Fit Straight Line (regolazione del valore minimo); LS = Regolazione del valore limite)		
Deriva dell'isteresi [% dell'intervallo di misura]	< ± 0,1; (Turn down 1:1)		
Stabilità nel tempo [% dell'intervallo di misura]	< ± 0,05; (Turn down 1:1; ogni 6 mesi)		
Coefficiente di temperatura punto zero	0,2; (-25...80 °C)		

PE2091



Sensore di pressione con display

PE-250-SER14-MFRKG/US/ E

[% dell'intervallo per 10 K]	
Coefficiente di temperatura intervallo	0,2; (-25...80 °C)
[% dell'intervallo per 10 K]	

Tempi di reazione

Tempo di risposta [ms]	< 1,5
Tempo di ritardo impostabile dS, dr [s]	0...50
Damping uscita di commutazione dAP [s]	0...4
Damping uscita analogica dAA [s]	0...4
Max. tempo di risposta uscita analogica [ms]	3

Software / Programmazione

Opzioni di parametrizzazione	isteresi / finestra; NO / NC; ritardo di commutazione/ disattivazione; Damping; Display; uscita di corrente/tensione
------------------------------	--

Interfacce

Interfaccia di comunicazione	IO-Link
Tipo di trasmissione	COM2
Versione IO-Link	1.1
Standard SDCI	IEC 61131-9
ID dispositivo IO-Link	460 d / 00 01 cc h
Profili	Smart Sensor: Process Data Variable; Device Identification, Device Diagnosis
Modo SIO	si
Classe richiesta per porta master	A
Dati di processo analogici	1
Dati di processo digitali	2
Min. tempo di ciclo del processo [ms]	2,3

Condizioni ambientali

Temperatura ambiente [°C]	-25...80
Temperatura di immagazzinamento [°C]	-40...100
Grado di protezione	IP 65; IP 67

Test / Certificazioni

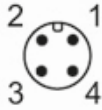
EMC	DIN EN 61000-6-2	
	DIN EN 61000-6-3	
Resistenza agli urti	DIN EN 60068-2-27	50 g (11 ms)
Resistenza alle vibrazioni	DIN EN 60068-2-6	20 g (10...2000 Hz)
MTTF [anni]	161	
Direttiva in materia di attrezzature a pressione	corretta prassi costruttiva; utilizzabile per fluidi del gruppo 2; fluidi del gruppo 1 su richiesta	

PE2091



Sensore di pressione con display

PE-250-SER14-MFRKG/US/ E

Dati meccanici		
Peso [g]	276,5	
Materiali	1.4404 (AISI 316L); PBT+PC-GF30; PBT-GF20; PC	
Materiali a contatto con il fluido	1.4404 (AISI 316L); Al ₂ O ₃ (ceramica); EPDM	
Min. cicli di pressione	100 milioni	
Coppia di serraggio [Nm]	25...35; (coppia di serraggio consigliata; in funzione di lubrificazione, guarnizione e compressione)	
Raccordo a processo	collegamento filettato G 1/4 Filettatura interna	
Dispositivo di strozzamento integrato	no (adattabile a posteriori)	
Elementi di indicazione e comando		
Indicazione	Display	3 x LED, verde (bar, psi, MPa)
	Stato di commutazione	2 x LED, giallo
	Valori letti	indicazione alfanumerica, rosso / verde 4 digit
Osservazioni		
Quantità	1 pezzo	
Collegamento elettrico		
Connettore: 1 x M12; Contatti: dorato		
		

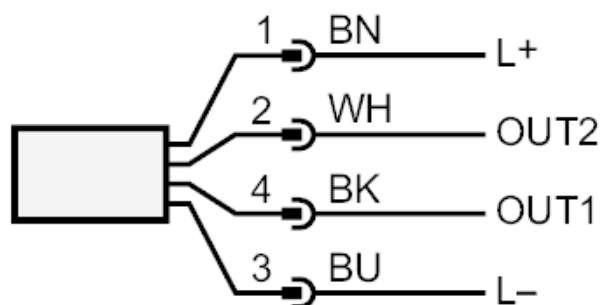
PE2091



Sensore di pressione con display

PE-250-SER14-MFRKG/US/ /E

Collegamento



OUT1 uscita di commutazione o IO-Link
OUT2 uscita di commutazione o uscita analogica

Colori secondo DIN EN 60947-5-2

Colori dei fili conduttori :

BK = nero
BN = marrone
BU = blu
WH = bianco