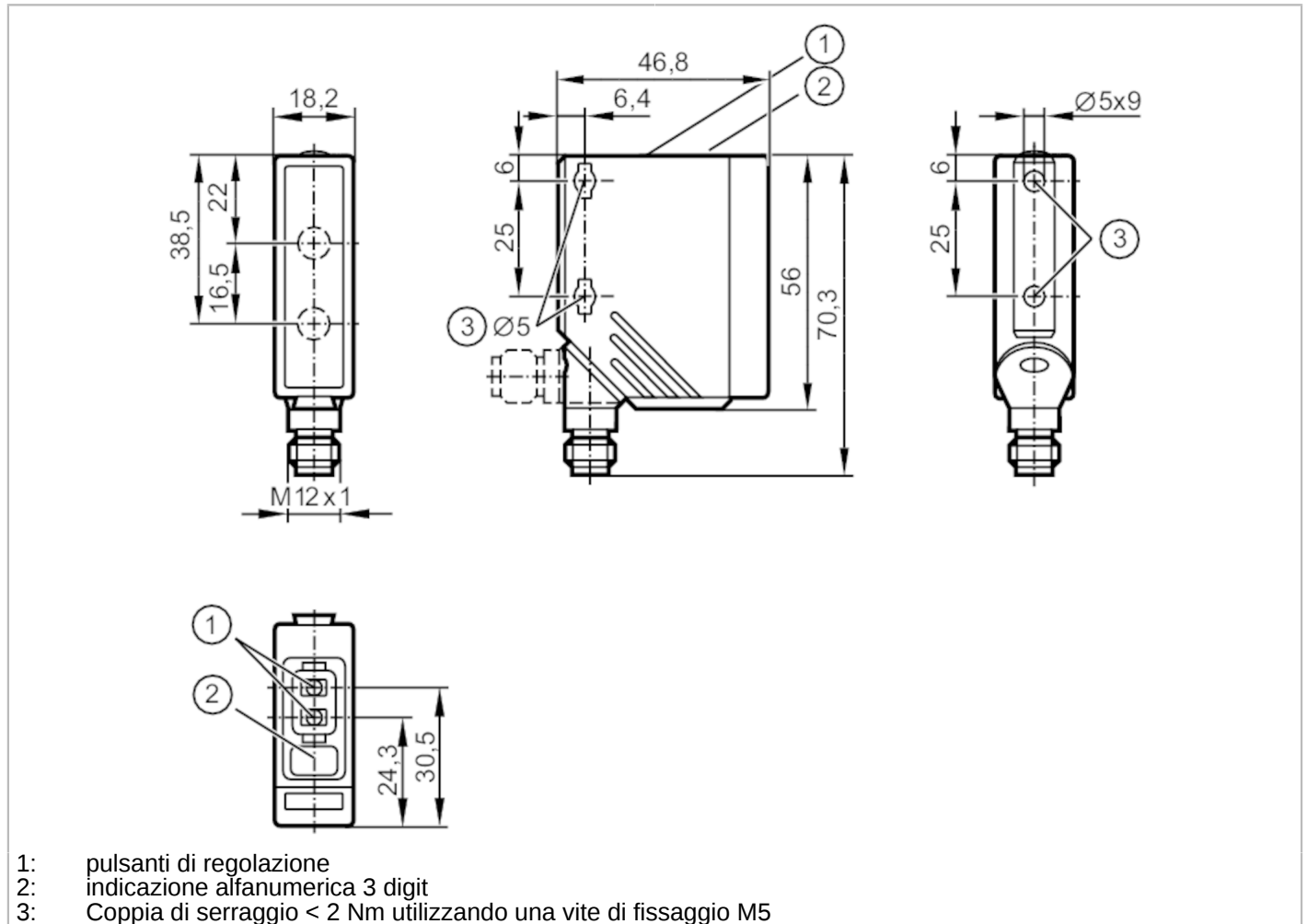


O5D150



Sensore ottico di distanza

O5DLCPKG/US



Dati elettrici

Tensione di esercizio [V]	10...30 DC; ("supply class 2" secondo cULus)
Corrente assorbita [mA]	75; (24 V)
Classe di isolamento	III
Protezione da inversione di polarità	si
Tipo di luce	luce rossa
Lunghezza d'onda [nm]	650
Tip. durata d'uso [h]	50000

Ingressi/Uscite

Numero totale di ingressi e uscite	Numero delle uscite digitali: 2
------------------------------------	---------------------------------

O5D150



Sensore ottico di distanza

O5DLCPKG/US

Uscite	
Numero totale uscite	2
Modello elettrico	PNP
Numero delle uscite digitali	2
Funzione uscita	NO / NC; (antivalente)
Capacità di corrente per uscita [mA]	100
Frequenza di commutazione DC [Hz]	11
Protezione da cortocircuito	si
Tipo di protezione da cortocircuito	ad impulsi
Resistente a sovraccarico	si

Campo di rilevamento	
Max. diametro del punto luminoso [mm]	5
Dimensioni del punto luminoso valide per	2 m
Campo di rilevamento isteresi [%]	< 4
Indicazioni per il campo di rilevamento isteresi	nero
Soppressione dello sfondo disponibile	si
Soppressione dello sfondo [m]	< 20

Campo di misura/regolazione	
Campo di misura [m]	0,03...2
Frequenza di misura [Hz]	33

Interfacce	
Interfaccia di comunicazione	IO-Link
Tipo di trasmissione	COM2 (38,4 kBaud)
Versione IO-Link	1.1
Standard SDCI	IEC 61131-9
ID dispositivo IO-Link	372d / 00 01 74h
Profili	Smart Sensor: Sensor Identification; Binary Data Channel; Process Value; Sensor Diagnosis
Modo SIO	si
Dati di processo analogici	1
Dati di processo digitali	1
Min. tempo di ciclo del processo [ms]	6,6


Condizioni ambientali	
Temperatura ambiente [°C]	-25...60
Indicazioni per la temperatura ambiente	con $t_a < -10\text{ °C}$ è necessario un tempo di riscaldamento durante il quale il laser è spento
Grado di protezione	IP 65; IP 67
Max. immunità alla luce esterna [klx]	10; (sull'oggetto)

O5D150

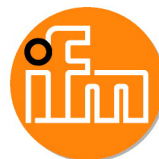


Sensore ottico di distanza

O5DLCPKG/US

Test / Certificazioni		
EMC	EN 60947-5-2	
Classe di protezione laser		1
Indicazione per la protezione laser	Attenzione:	luce laser
	classe laser:	1
		EN / IEC60825-1:2007
		EN / IEC60825-1:2014
		conforme a 21 CFR Part 1040 fatta eccezione per le derive, in accordo con la normativa Laser Notice n. 50, giugno 2007.
MTTF [anni]		151
Dati meccanici		
Peso [g]		85
Corpo		parallelepipedo
Dimensioni [mm]		56 x 18,2 x 46,8
Materiali		Corpo: PA; cornice: acciaio inox; pulsanti: TPU; Lenti: PMMA
Orientamento lente		ottica laterale
Elementi di indicazione e comando		
Indicazione	Stato di commutazione	LED, giallo Uscita di commutazione PIN 4
	Funzionamento	LED, verde
	Indicazione	indicazione alfanumerica, 3 digit
Display		cm
Osservazioni		
Quantità		1 pezzo
Collegamento elettrico		
Connettore: 1 x M12		
		

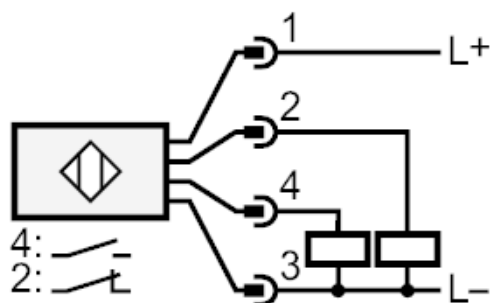
O5D150



Sensore ottico di distanza

O5DLCPKG/US

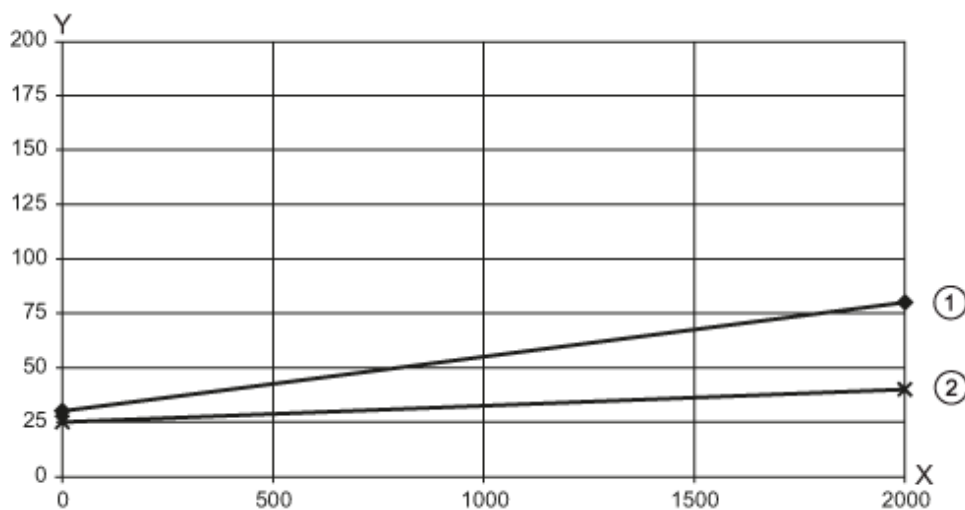
Collegamento



4: OUT / IO-Link

diagrammi e curve

curva isteresi



x: Distanza [mm]

y: Isteresi [mm]

1 = sfondo nero 6% riflessione

2 = sfondo bianco 90% riflessione