

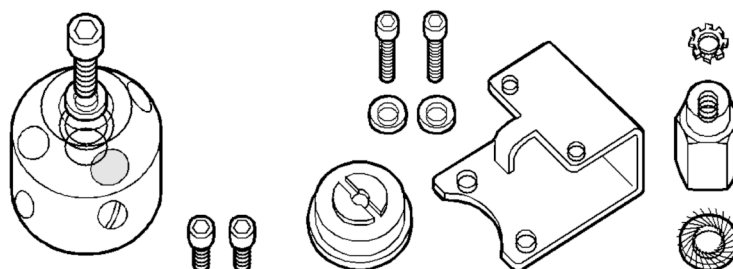
E10598



Set di montaggio camme per attuatori

MS-CHE-KU-CAPRO..A

Articolo non più disponibile - Scheda archivio



Applicazione

Modello

segnalazione della posizione "APERTA/CHIUSA" con sensore doppio IND, per valvola a sfera Chemat Capro 327 DN25

Osservazioni

Quantità

1 pezzo

Articolo non più disponibile - Scheda archivio