

# PY9954

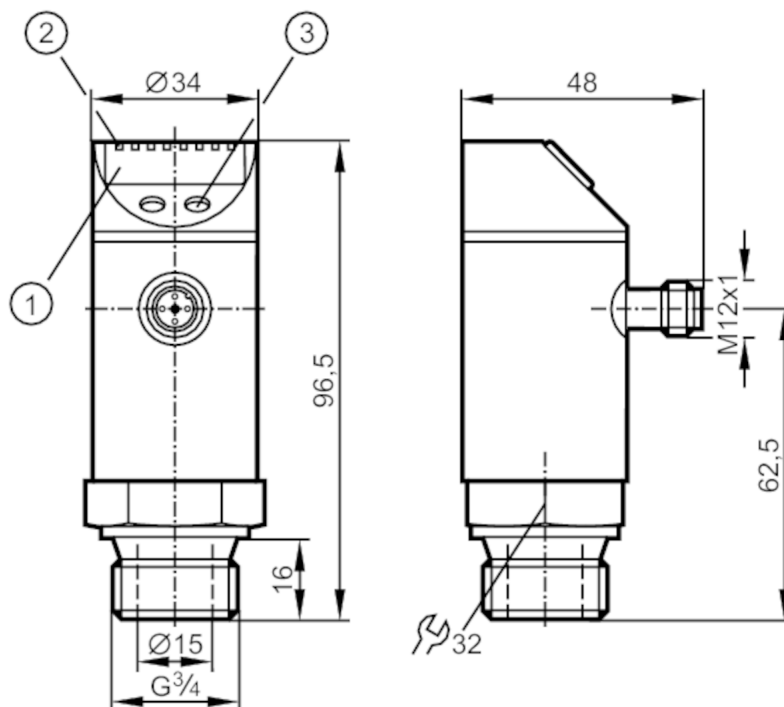


## Capteur de pression avec afficheur

PY-010-RER34-MFPKG/US/ IV

article arrêté

Autre article possible: PY9964 Lorsque vous sélectionnez un autre article possible, veuillez tenir compte des données techniques qui peuvent différer ! – Lorsque vous sélectionnez un autre article possible, veuillez tenir compte des données techniques qui peuvent différer ! – Date d'arrêt: 31.03.2018



- 1 affichage alphanumérique 4 digits
- 2 LED Unité d'affichage / état de commutation
- 3 bouton de programmation



### Caractéristiques du produit

Sortie signal	signal de commutation; signal analogique; (configurable)		
Etendue de mesure	-1...10 bar	-14,5...145 psi	-0,1...1 MPa
Raccord process	taroudage G 3/4 filetage extérieur		

### Application

Caractéristique spécifique	contacts dorés		
Application	industrie agroalimentaire et industrie des boissons		
Fluides	fluides visqueux ou pulvérulents; milieux liquides et gazeux		
Température du fluide [°C]	-25...80		
Tenue en pression	75 bar	1087 psi	7,5 MPa
Pression d'éclatement min.	150 bar	2175 psi	15 MPa
Type de pression	pression relative		
Sans zone morte	oui		



## Capteur de pression avec afficheur

PY-010-RER34-MFPKG/US/ IV

Données électriques	
Tension d'alimentation [V]	18...36 DC; (selon EN 50178 TBTS/TBTP)
Consommation [mA]	< 50
Résistance d'isolation min. [MΩ]	100; (500 V DC)
Classe de protection	III
Protection inversion de polarité	oui
Protection contre les surcharges	oui; (< 40 V)
Retard à la disponibilité [s]	0,3
Chien de garde intégré	oui

Entrées/sorties	
Nombre des entrées et sorties	Nombre des sorties TOR: 1; Nombre des sorties analogiques: 1

Sorties	
Nombre total de sorties	2
Sortie signal	signal de commutation; signal analogique; (configurable)
Technologie	PNP
Nombre des sorties TOR	1
Fonction de sortie	normalement ouvert / fermé; (paramétrage)
Chute de tension max. sortie de commutation DC [V]	2
Courant de sortie (au maintien) de la sortie de commutation DC [mA]	250
Fréquence de commutation DC [Hz]	< 170
Nombre des sorties analogiques	1
Sortie analogique (courant) [mA]	4...20
Charge maxi [Ω]	(U <sub>b</sub> - 10 V) / 20 mA
Sortie analogique (tension) [V]	0...10
Résistance de charge min. [Ω]	2000
Protection courts-circuits	oui
Version protection courts-circuits	pulsé

Etendue de mesure / plage de réglage			
Etendue de mesure	-1...10 bar	-14,5...145 psi	-0,1...1 MPa
Point de consigne haut SP	-0,9...10 bar	-12...145 psi	-0,09...1 MPa
Point de consigne bas rP	-0,95...9,95 bar	-13...144 psi	-0,095...0,995 MPa
En pas de	0,05 bar	1 psi	0,005 MPa

Exactitude / déviations	
Exactitude du seuil [% de la valeur finale]	< ± 0,5
Répétabilité [% de la valeur finale]	< ± 0,1; (en cas de variations de température < 10 K)
Exactitude type	< ± 0,5

# PY9954



## Capteur de pression avec afficheur

PY-010-RER34-MFPKG/US/ IV

[% de la valeur finale]	
Déviations hystérésis [% de la valeur finale]	< ± 0,25
Stabilité à long terme [% de la valeur finale]	< ± 0,05

### Temps de réponse

Temporisation réglable dS, dr [s]	0; 0,2...50
Temps de réponse max. sortie analogique [ms]	3

### Logiciel / programmation

Possibilités de paramétrage	hystérésis / fenêtre; normalement ouvert / fermé; temporisation à l'enclenchement / au déclenchement; Amortissement; Unité d'affichage; sortie de courant / tension
-----------------------------	---------------------------------------------------------------------------------------------------------------------------------------------------------------------

### Conditions d'utilisation

Température ambiante [°C]	-20...80
Température de stockage [°C]	-40...100
Indice de protection	IP 67

### Tests / homologations

CEM	EN 61000-4-2 ESD	4 kV CD / 8 kV AD
	EN 61000-4-3 rayonnement HF	10 V/m
	EN 61000-4-4 Burst	2 kV
	EN 61000-4-5 Surge	0,5/1 kV
	EN 61000-4-6 parasites HF conduits par le câble	10 V
Tenue aux chocs	DIN IEC 68-2-27	50 g (11 ms)
Tenue aux vibrations	DIN IEC 68-2-6	20 g (10...2000 Hz)

### Données mécaniques

Poids [g]	282,5
Matières	inox (1.4301/304); inox (1.4404 / 316L); PC; PBT; PEI; FKM; PTFE
Matières en contact avec le fluide	inox (1.4404 / 316L); céramique (99,9 % Al <sub>2</sub> O <sub>3</sub> ); FKM
Cycles de pression min.	100 millions
Raccord process	taroudage G 3/4 filetage extérieur

### Afficheurs / éléments de service

Indication	Unité d'affichage	3 x LED, vert
	état de commutation	LED, jaune
	indication de fonction	affichage alphanumérique, 4 digits
	valeurs mesurées	affichage alphanumérique, 4 digits

### Remarques

Remarques	article arrêté
Unité d'emballage	1 pièces

### Raccordement électrique

Connecteur: 1 x M12; Contacts: doré

# PY9954

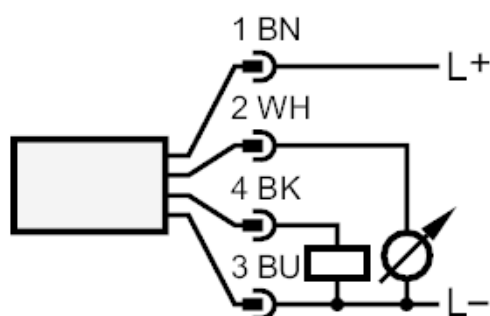


## Capteur de pression avec afficheur

PY-010-RER34-MFPKG/US/ IV



### Raccordement



article arrêté

Autre article possible: PY9964 Lorsque vous sélectionnez un autre article possible, veuillez tenir compte des données techniques qui peuvent différer ! – Lorsque vous sélectionnez un autre article possible, veuillez tenir compte des données techniques qui peuvent différer ! – Date d'arrêt: 31.03.2018