

# PY9933

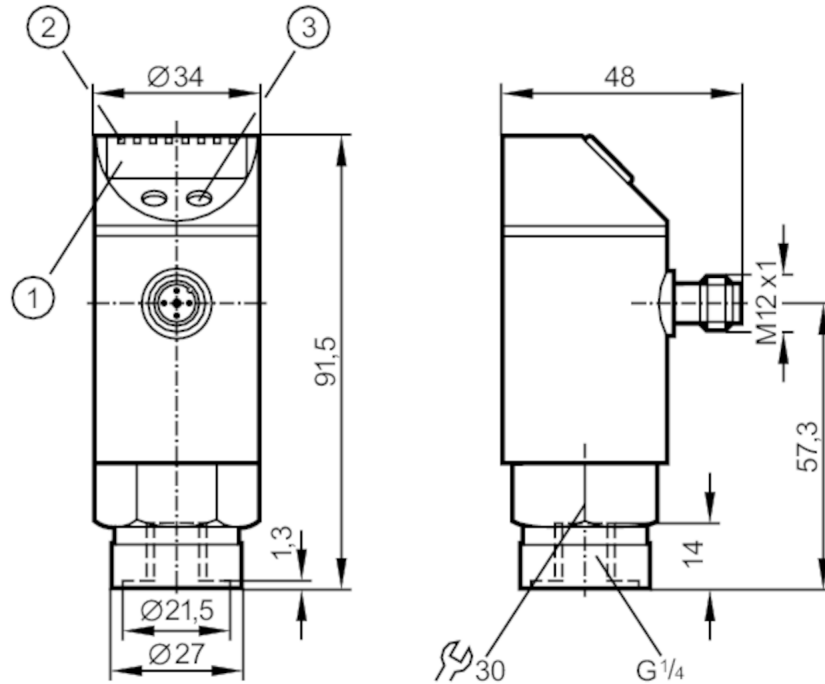


## Capteur de pression avec afficheur

PN-025-RBR14-QFRKG/US/ IV

Cet article n'est plus disponible - entrée d'archives

Autre article possible: PN7093 Lorsque vous sélectionnez un autre article possible, veuillez tenir compte des données techniques qui peuvent différer ! – Lorsque vous sélectionnez un autre article possible, veuillez tenir compte des données techniques qui peuvent différer ! – Date d'arrêt: 31.03.2018



- 1 affichage alphanumérique 4 digits
- 2 LED Unité d'affichage / état de commutation
- 3 bouton de programmation



### Caractéristiques du produit

Sortie signal	signal de commutation		
Etendue de mesure	0...25 bar	0...363 psi	0...2,5 MPa
Raccord process	taroudage G 1/4 taroudage		

### Application

Caractéristique spécifique	contacts dorés		
Fluides	milieux liquides et gazeux		
Température du fluide [°C]	-25...80		
Tenue en pression	150 bar	2175 psi	15 MPa
Pression d'éclatement min.	350 bar	5075 psi	35 MPa
Type de pression	pression relative		



## Capteur de pression avec afficheur

PN-025-RBR14-QFRKG/US/ /V

Données électriques	
Tension d'alimentation [V]	18...36 DC; (selon EN 50178 TBTS/TBTP)
Consommation [mA]	< 50
Résistance d'isolation min. [MΩ]	100; (500 V DC)
Classe de protection	III
Protection inversion de polarité	oui
Protection contre les surcharges	oui; (< 40 V)
Retard à la disponibilité [s]	0,3
Chien de garde intégré	oui

Entrées/sorties	
Nombre des entrées et sorties	Nombre des sorties TOR: 2

Sorties	
Nombre total de sorties	2
Sortie signal	signal de commutation
Technologie	PNP/NPN
Nombre des sorties TOR	2
Fonction de sortie	normalement ouvert / fermé; (paramétrage)
Chute de tension max. sortie de commutation DC [V]	2
Courant de sortie (au maintien) de la sortie de commutation DC [mA]	250
Fréquence de commutation DC [Hz]	< 170
Protection courts-circuits	oui
Version protection courts-circuits	pulsé

Etendue de mesure / plage de réglage			
Etendue de mesure	0...25 bar	0...363 psi	0...2,5 MPa
Point de consigne haut SP	0,2...25 bar	4...362 psi	0,02...2,5 MPa
Point de consigne bas rP	0,1...24,9 bar	2...360 psi	0,01...2,49 MPa
En pas de	0,1 bar	2 psi	0,01 MPa

Exactitude / déviations	
Exactitude du seuil [% de la valeur finale]	< ± 0,5
Répétabilité [% de la valeur finale]	< ± 0,1; (en cas de variations de température < 10 K)
Exactitude type [% de la valeur finale]	< ± 0,5
Déviations hystérésis [% de la valeur finale]	< ± 0,25
Stabilité à long terme	< ± 0,05

# PY9933



## Capteur de pression avec afficheur

PN-025-RBR14-QFRKG/US/ IV

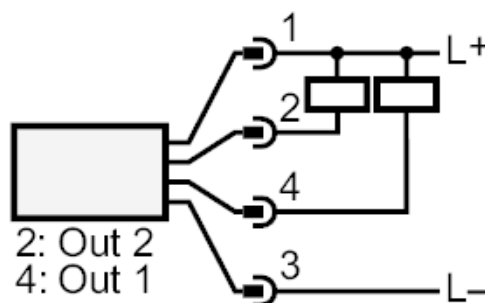
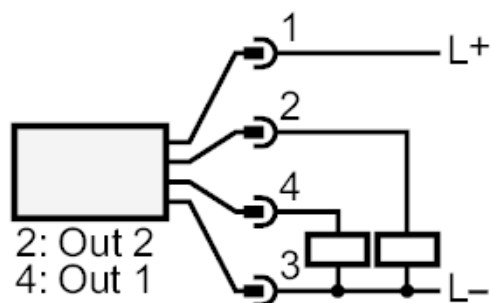
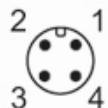
	[% de la valeur finale]	
Dérive / température par 10 K		< ± 0,25
Dérive / température par 10 K		< ± 0,25
<b>Temps de réponse</b>		
Temporisation réglable dS, dr	[s]	0; 0,2...50
<b>Logiciel / programmation</b>		
Possibilités de paramétrage	hystérésis / fenêtre; normalement ouvert / fermé; fonction de diagnostic; logique de commutation; temporisation à l'enclenchement / au déclenchement; Amortissement; Unité d'affichage	
<b>Conditions d'utilisation</b>		
Température ambiante	[°C]	-20...80
Température de stockage	[°C]	-40...100
Indice de protection		IP 67
<b>Tests / homologations</b>		
CEM	EN 61000-4-2 ESD	4 kV CD / 8 kV AD
	EN 61000-4-3 rayonnement HF	10 V/m
	EN 61000-4-4 Burst	2 kV
	EN 61000-4-5 Surge	0,5/1 kV
	EN 61000-4-6 parasites HF conduits par le câble	10 V
Tenue aux chocs	DIN IEC 68-2-27	50 g (11 ms)
Tenue aux vibrations	DIN IEC 68-2-6	20 g (10...2000 Hz)
Directive relative aux équipements sous pression	règles de l'art; utilisable pour des fluides du groupe 2; fluides du groupe 1 sur demande	
<b>Données mécaniques</b>		
Poids	[g]	260
Matières	inox (1.4301/304); inox (1.4404 / 316L); PC; PBT; PEI; FPM	
Matières en contact avec le fluide	inox (1.4305/303); céramique; FPM	
Cycles de pression min.	100 millions	
Raccord process	taroudage G 1/4 taroudage	
Orifice d'étranglement intégré	non (peut être inséré ultérieurement)	
<b>Afficheurs / éléments de service</b>		
Indication	Unité d'affichage	3 x LED, vert
	état de commutation	2 x LED, jaune
	indication de fonction	affichage alphanumérique, 4 digits
	valeurs mesurées	affichage alphanumérique, 4 digits
<b>Remarques</b>		
Remarques	L'appareil est une version spéciale de la série PN70xx. Pour la version spéciale, le canal d'égalisation de pression est fermé. Ainsi l'indice de protection est augmenté.	
Remarques	article arrêté	
Unité d'emballage	1 pièces	
<b>Raccordement électrique</b>		
Connecteur: 1 x M12; Contacts: doré		

# PY9933



## Capteur de pression avec afficheur

PN-025-RBR14-QFRKG/US/ IV



OUT1	sortie de commutation
OUT2	sortie de commutation
	Sortie de diagnostic

Cet article n'est plus disponible - entrée d'archives

Autre article possible: PN7093 Lorsque vous sélectionnez un autre article possible, veuillez tenir compte des données techniques qui peuvent différer ! – Lorsque vous sélectionnez un autre article possible, veuillez tenir compte des données techniques qui peuvent différer ! – Date d'arrêt: 31.03.2018