

# PN7302

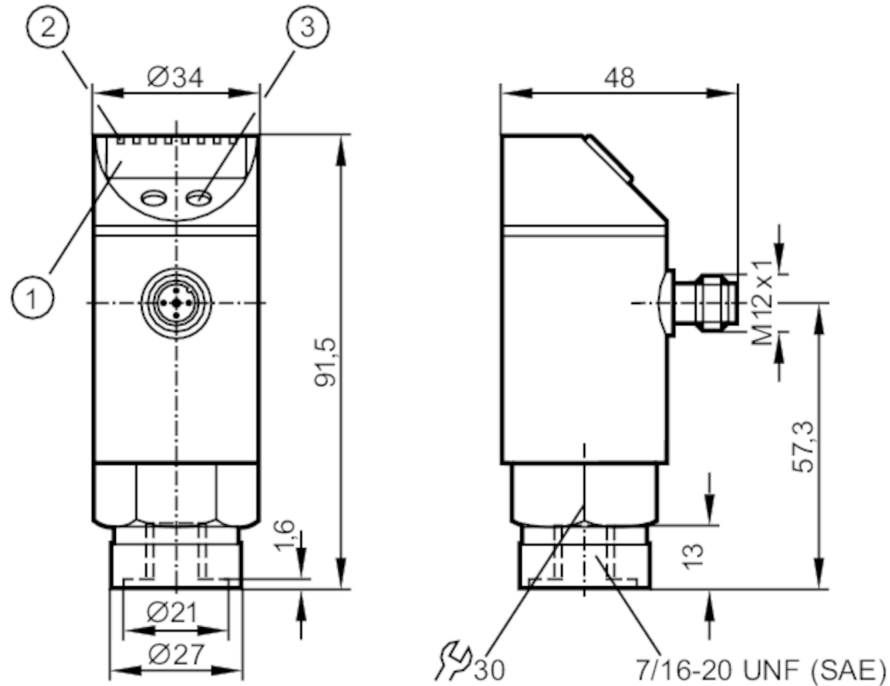


## Capteur de pression avec afficheur

PN-100-SBU76-QFRKG/US/ IV

article arrêté

Remplacé par: PN7392 – Date d'arrêt: 31.12.2016



- 1 affichage alphanumérique 4 digits
- 2 LED Unité d'affichage / état de commutation
- 3 bouton de programmation



### Caractéristiques du produit

Sortie signal	signal de commutation; IO-Link; (configurable)		
Etendue de mesure	0...100 bar	0...1450 psi	0...10 MPa
Raccord process	taroudage 7/16 - 20 UNF taroudage		

### Application

Caractéristique spécifique	contacts dorés		
Application	pour les applications industrielles		
Fluides	milieux liquides et gazeux		
Approprié sous réserve pour	utilisation dans des gaz à des pressions > 25 bar seulement sur demande		
Température du fluide [°C]	-25...80		
Tenue en pression	300 bar	4350 psi	30 MPa
Pression d'éclatement min.	650 bar	9400 psi	65 MPa
Type de pression	pression relative		



## Capteur de pression avec afficheur

PN-100-SBU76-QFRKG/US/ IV

Données électriques			
Tension d'alimentation	[V]	18...36 DC; (selon EN 50178 TBTS/TBTP)	
Consommation	[mA]	< 50	
Résistance d'isolation min.	[MΩ]	100; (500 V DC)	
Classe de protection		III	
Protection inversion de polarité		oui	
Protection contre les surcharges		oui; (< 40 V)	
Retard à la disponibilité	[s]	0,3	
Chien de garde intégré		oui	
Entrées/sorties			
Nombre des entrées et sorties		Nombre des sorties TOR: 2	
Sorties			
Nombre total de sorties		2	
Sortie signal		signal de commutation; IO-Link; (configurable)	
Technologie		PNP/NPN	
Nombre des sorties TOR		2	
Fonction de sortie		normalement ouvert / fermé; (paramétrage)	
Chute de tension max. sortie de commutation DC	[V]	2	
Courant de sortie (au maintien) de la sortie de commutation DC	[mA]	250	
Fréquence de commutation DC	[Hz]	< 170	
Protection courts-circuits		oui	
Version protection courts-circuits		pulsé	
Etendue de mesure / plage de réglage			
Etendue de mesure		0...100 bar	0...1450 psi
			0...10 MPa
Point de consigne haut SP		1...100 bar	20...1450 psi
			0,1...10 MPa
Point de consigne bas rP		0,5...99,5 bar	10...1440 psi
			0,05...9,95 MPa
En pas de		0,5 bar	5 psi
			0,05 MPa
Réglage usine			SP1 = 360 psi
			rP1 = 330 psi
			SP2 = 1090 psi
			rP2 = 1060 psi
Exactitude / déviations			
Exactitude du seuil	[% du gain]	< ± 0,5	
Répétabilité	[% du gain]	< ± 0,1; (en cas de variations de température < 10 K)	
Exactitude type	[% du gain]	< ± 0,25 (BFSL) / < ± 0,5 (LS); (BFSL = Best Fit Straight Line (la meilleure droite); LS = réglage des valeurs limites)	
Déviations hystérésis	[% du gain]	< ± 0,25	
Stabilité à long terme	[% du gain]	< ± 0,05; (par 6 mois)	
Coefficient de température point zéro		0,2; (-20...80 °C)	

# PN7302



## Capteur de pression avec afficheur

PN-100-SBU76-QFRKG/US/ IV

[% du gain / 10 K]	
Coefficient de température gain	0,2; (-20...80 °C)
[% du gain / 10 K]	

### Temps de réponse

Temporisation réglable dS, dr [s]	0; 0,2...50
-----------------------------------	-------------

### Logiciel / programmation

Possibilités de paramétrage	hystérésis / fenêtre; normalement ouvert / fermé; fonction de diagnostic; logique de commutation; temporisation à l'enclenchement / au déclenchement; Amortissement; Unité d'affichage
-----------------------------	--

### Interfaces

Interface de communication	IO-Link
Type de transmission	COM2 (38,4 kBaud)
Révision IO-Link	1.1
IO-Link Device ID	328 d / 00 01 48 h
Profils	aucun profil
Mode SIO	oui
Type de port maître requis	A
Données process analogiques	1
Données process TOR	2
Temps de cycle de process min. [ms]	2,3

### Conditions d'utilisation

Température ambiante [°C]	-20...80
Température de stockage [°C]	-40...100
Indice de protection	IP 67

### Tests / homologations

CEM	EN 61000-6-2	
	EN 61000-6-3	
Tenue aux chocs	DIN EN 60068-2-27	50 g (11 ms)
Tenue aux vibrations	DIN EN 60068-2-6	20 g (10...2000 Hz)
MTTF [Années]	219	
Directive relative aux équipements sous pression	règles de l'art; utilisable pour des fluides du groupe 2; fluides du groupe 1 sur demande	

### Données mécaniques

Poids [g]	266
Matières	inox (1.4301/304); inox (1.4404 / 316L); PC; PBT; PEI; FKM
Matières en contact avec le fluide	inox (1.4305/303); céramique; FKM
Cycles de pression min.	100 millions
Raccord process	tarudage 7/16 - 20 UNF tarudage
Orifice d'étranglement intégré	non (peut être inséré ultérieurement)

# PN7302



## Capteur de pression avec afficheur

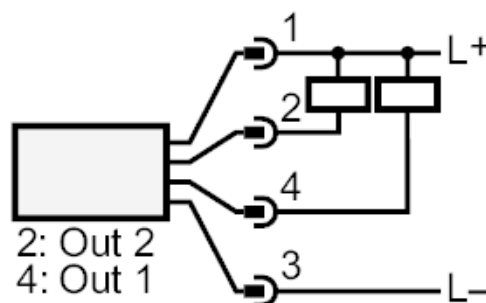
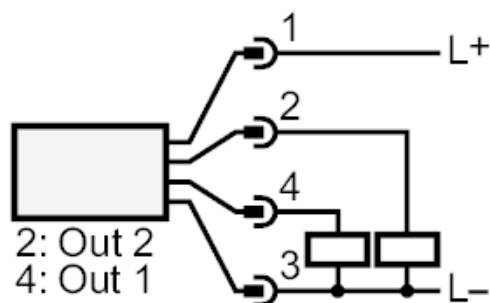
PN-100-SBU76-QFRKG/US/ IV

Afficheurs / éléments de service		
Indication	Unité d'affichage	3 x LED, vert
	état de commutation	2 x LED, jaune
	indication de fonction	affichage alphanumérique, 4 digits
	valeurs mesurées	affichage alphanumérique, 4 digits

Remarques	
Remarques	article arrêté
Unité d'emballage	1 pièces

### Raccordement électrique

Connecteur: 1 x M12; Contacts: doré



OUT1            sortie de commutation  
OUT2            sortie de commutation  
Sortie de diagnostic

article arrêté

Remplacé par: PN7392 – Date d'arrêt: 31.12.2016