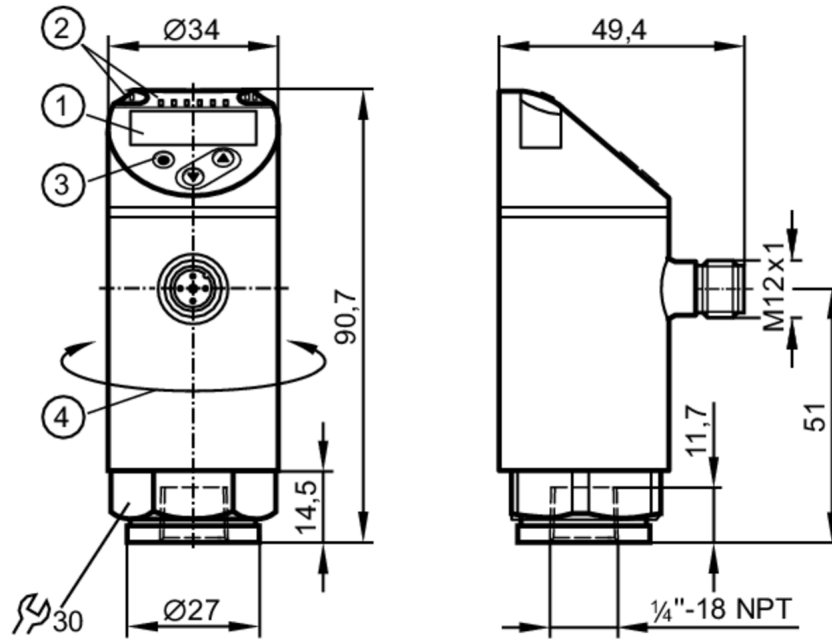


PN7296



Capteur de pression avec afficheur

PN-2,5-REN14-QFRKG/US/IV



- 1 affichage alphanumérique 4 digits rouge / vert
- 2 LED Unité d'affichage / état de commutation
- 3 bouton de programmation
- 4 partie supérieure du boîtier orientable 345°



Caractéristiques du produit

Sortie signal	signal de commutation; IO-Link; (configurable)			
Etendue de mesure	0...2,5 bar	0...2500 mbar	0...36,2 psi	0...250 kPa
Raccord process	taraudage 1/4 NPT taraudage			

Application

Caractéristique spécifique	contacts dorés		
Élément de mesure	cellule de mesure de pression céramique-capacitif		
Application	pour les applications industrielles		
Fluides	milieux liquides et gazeux		
Température du fluide [°C]	-25...80		
Tenue en pression	20 bar	290 psi	2000 kPa
Pression d'éclatement min.	50 bar	725 psi	5000 kPa
Type de pression	pression relative		
PMSA pour des applications selon NEC	20 bar	290 psi	2000 kPa



Capteur de pression avec afficheur

PN-2,5-REN14-QFRKG/USI/IV

Données électriques				
Tension d'alimentation	[V]	18...30 DC; (selon EN 50178 TBTS/TBTP)		
Consommation	[mA]	< 35		
Résistance d'isolation min.	[MΩ]	100; (500 V DC)		
Classe de protection		III		
Protection inversion de polarité		oui		
Retard à la disponibilité	[s]	< 0,3		
Chien de garde intégré		oui		
Entrées/sorties				
Nombre des entrées et sorties		Nombre des sorties TOR: 2		
Sorties				
Nombre total de sorties		2		
Sortie signal		signal de commutation; IO-Link; (configurable)		
Technologie		PNP/NPN		
Nombre des sorties TOR		2		
Fonction de sortie		normalement ouvert / fermé; (paramétrage)		
Chute de tension max. sortie de commutation DC	[V]	2,5		
Courant de sortie (au maintien) de la sortie de commutation DC	[mA]	150; (200 (...60 °C) 250 (...40 °C))		
Fréquence de commutation DC	[Hz]	< 170		
Protection courts-circuits		oui		
Version protection courts-circuits		pulsé		
Protection surcharges		oui		
Etendue de mesure / plage de réglage				
Etendue de mesure		0...2,5 bar	0...2500 mbar	0...36,2 psi
Point de consigne haut SP		0,02...2,5 bar	0,4...36,2 psi	2...250 kPa
Point de consigne bas rP		0,01...2,49 bar	0,2...36 psi	1...249 kPa
En pas de		0,01 bar	0,2 psi	1 kPa
Exactitude / déviations				
Exactitude du seuil	[% du gain]	< ± 0,5		
Répétabilité	[% du gain]	< ± 0,1; (en cas de variations de température < 10 K)		
Exactitude type	[% du gain]	< ± 0,25 (BFSL) / < ± 0,5 (LS); (BFSL = Best Fit Straight Line (la meilleure droite); LS = réglage des valeurs limites)		
Déviations hystérésis	[% du gain]	< ± 0,25		
Stabilité à long terme	[% du gain]	< ± 0,05; (par 6 mois)		
Coefficient de température point zéro	[% du gain / 10 K]	< ± 0,2; (-0...80 °C)		
Coefficient de température gain	[% du gain / 10 K]	< ± 0,2; (-0...80 °C)		



Capteur de pression avec afficheur

PN-2,5-REN14-QFRKG/US/ IV

Temps de réponse	
Temps de réponse [ms]	< 3
Temporisation réglable dS, dr [s]	0...50
Logiciel / programmation	
Possibilités de paramétrage	hystérésis / fenêtre; normalement ouvert / fermé; logique de commutation; temporisation à l'enclenchement / au déclenchement; Amortissement; Unité d'affichage
Interfaces	
Interface de communication	IO-Link
Type de transmission	COM2 (38,4 kBaud)
Révision IO-Link	1.1
Standard SDCI	IEC 61131-9 FDIS
IO-Link Device ID	404 d / 00 01 94 h
Profils	Smart Sensor: Process Data Variable; Device Identification, Device Diagnosis
Mode SIO	oui
Type de port maître requis	A
Données process analogiques	1
Données process TOR	2
Temps de cycle de process min. [ms]	2,3
Conditions d'utilisation	
Température ambiante [°C]	-25...80
Température de stockage [°C]	-40...100
Indice de protection	IP 65; IP 67
Tests / homologations	
CEM	DIN EN 61000-6-2
	DIN EN 61000-6-3
Tenue aux chocs	DIN EN 60068-2-27 50 g (11 ms)
Tenue aux vibrations	DIN EN 60068-2-6 20 g (10...2000 Hz)
MTTF [Années]	260
Homologation UL	N° d'agrément UL J001
Directive relative aux équipements sous pression	règles de l'art; utilisable pour des fluides du groupe 2; fluides du groupe 1 sur demande
Données mécaniques	
Poids [g]	221
Matières	inox (1.4404 / 316L); PBT+PC-GF30; PBT GF20; PC
Matières en contact avec le fluide	inox (1.4404 / 316L); céramique; FKM
Cycles de pression min.	100 millions
Couple de serrage [Nm]	2...3 tours après le serrage manuel; couple de serrage recommandé; Dépend de la lubrification, du joint d'étanchéité et de la pression
Raccord process	taroudage 1/4 NPT taroudage
Orifice d'étranglement intégré	non (peut être inséré ultérieurement)

PN7296



Capteur de pression avec afficheur

PN-2,5-REN14-QFRKG/US/IV

Afficheurs / éléments de service		
Indication	Unité d'affichage	3 x LED, vert (bar, psi, kPa)
	état de commutation	2 x LED, jaune
	valeurs mesurées	affichage alphanumérique, rouge / vert 4 digits

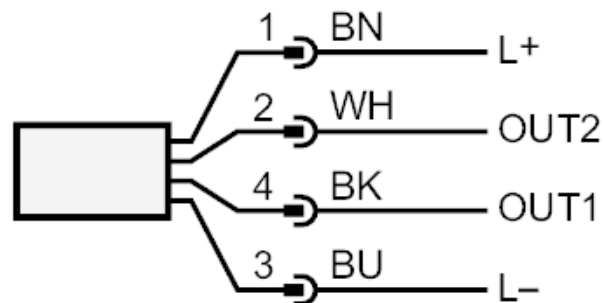
Remarques	
Unité d'emballage	1 pièces

Raccordement électrique

Connecteur: 1 x M12; Contacts: doré



Raccordement



- OUT1 sortie de commutation
 IO-Link
- OUT2 sortie de commutation
 couleurs selon DIN EN 60947-5-2
 Couleurs des fils conducteurs :
- BK = noir
- BN = brun
- BU = bleu
- WH = blanc