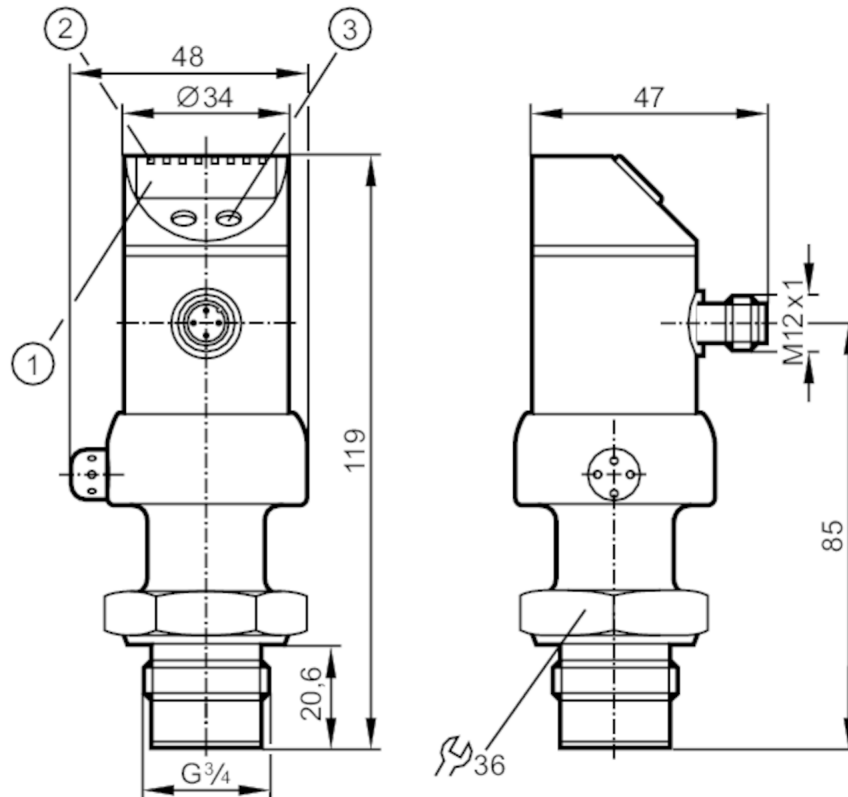


# PI2993



## Capteur de pression affleurant avec afficheur

PI-025-REB34-MFRKG/US/ IP



- 1 affichage alphanumérique 4 digits
- 2 LED Unité d'affichage / état de commutation
- 3 bouton de programmation



### Caractéristiques du produit

Sortie signal	signal de commutation; signal analogique; (configurable)		
Etendue de mesure	-1...25 bar	-14,4...362,7 psi	-0,1...2,5 MPa
Raccord process	taroudage G 3/4 filetage extérieur		

### Application

Caractéristique spécifique	contacts dorés		
Application	industrie agroalimentaire et industrie des boissons		
Montage	boîtier orientable 350°		
Fluides	fluides visqueux ou pulvérulents; milieux liquides et gazeux		
Température du fluide [°C]	-25...125; (145 max. 1h)		
Tenue en pression	100 bar	1450 psi	10 MPa
Pression d'éclatement min.	200 bar	2900 psi	20 MPa
Type de pression	pression relative; vide		
Sans zone morte	oui		



## Capteur de pression affleurant avec afficheur

PI-025-REB34-MFRKG/US/ IP

Données électriques				
Tension d'alimentation	[V]	18...32 DC		
Consommation	[mA]	< 50		
Résistance d'isolation min.	[MΩ]	100; (500 V DC)		
Classe de protection		III		
Protection inversion de polarité		oui		
Retard à la disponibilité	[s]	0,5		
Chien de garde intégré		oui		
Entrées/sorties				
Nombre des entrées et sorties		Nombre des sorties TOR: 1; Nombre des sorties analogiques: 1		
Sorties				
Nombre total de sorties		2		
Sortie signal		signal de commutation; signal analogique; (configurable)		
Technologie		PNP/NPN		
Nombre des sorties TOR		1		
Fonction de sortie		normalement ouvert / fermé; (paramétrage)		
Chute de tension max. sortie de commutation DC	[V]	2		
Courant de sortie (au maintien) de la sortie de commutation DC	[mA]	250		
Fréquence de commutation DC	[Hz]	6		
Nombre des sorties analogiques		1		
Sortie analogique (courant)	[mA]	4...20, inversible; (possibilité de mise à l'échelle 1:4)		
Charge maxi	[Ω]	(U <sub>b</sub> - 10 V) / 20 mA		
Sortie analogique (tension)	[V]	0...10, inversible; (possibilité de mise à l'échelle 1:4)		
Résistance de charge min.	[Ω]	2000		
Protection courts-circuits		oui		
Version protection courts-circuits		pulsé		
Protection surcharges		oui		
Etendue de mesure / plage de réglage				
Etendue de mesure		-1...25 bar	-14,4...362,7 psi	-0,1...2,5 MPa
Point de consigne haut SP		-0,96...25 bar	-13,8...362,7 psi	-0,096...2,5 MPa
Point de consigne bas rP		-1...24,96 bar	-14,4...362,1 psi	-0,1...2,496 MPa
Sortie analogique/valeur min		-1...18,74 bar	-14,4...271,8 psi	-0,1...1,874 MPa
Sortie analogique/valeur max		5,24...25 bar	76,2...362,7 psi	0,524...2,5 MPa
En pas de		0,02 bar	0,3 psi	0,002 MPa
Réglage usine			SP1 = 6,24 bar	rP1 = 5,74 bar
			ASP = 0,00 bar	AEP = 25,00 bar



## Capteur de pression affleurant avec afficheur

PI-025-REB34-MFRKG/US/ IP

Exactitude / déviations		
Exactitude du seuil	[% du gain]	< ± 0,2; (Turn down 1:1)
Répétabilité	[% du gain]	< ± 0,1; (en cas de variations de température < 10 K; Turn down 1:1)
Exactitude type	[% du gain]	< ± 0,2; (Turn down 1:1 linéarité, y compris hystérésis et répétabilité réglage des valeurs limites selon DIN 16086)
Ecart de linéarité	[% du gain]	< ± 0,15; (Turn down 1:1)
Déviations hystérésis	[% du gain]	< ± 0,15; (Turn down 1:1)
Stabilité à long terme	[% du gain]	< ± 0,1; (Turn down 1:1; par an)
Coefficient de température point zéro	[% du gain / 10 K]	< ± 0,05; (0...70 °C)
Coefficient de température gain	[% du gain / 10 K]	< ± 0,15; (0...70 °C)
Temps de réponse		
Temps de réponse	[ms]	< 100
Amortissement sortie de commutation dAP	[s]	0,1...100
Amortissement sortie analogique dAA	[s]	0,1...100
Temps de réponse indiciaire de la sortie analogique	[ms]	25
Logiciel / programmation		
Possibilités de paramétrage	hystérésis / fenêtre; normalement ouvert / fermé; logique de commutation; sortie de courant / tension; Amortissement; adaptation des valeurs affichées; afficheur orientable / désactivable; Unité d'affichage; point zéro; gain	
Conditions d'utilisation		
Température ambiante	[°C]	-25...80
Température de stockage	[°C]	-40...100
Indice de protection		IP 67; IP 69K
Tests / homologations		
CEM	EN 61000-4-2 ESD	4 kV CD / 8 kV AD
	EN 61000-4-3 rayonnement HF	10 V/m
	EN 61000-4-4 Burst	2 kV
	EN 61000-4-5 Surge	0,5/1 kV
	EN 61000-4-6 parasites HF conduits par le câble	10 V
Tenue aux chocs	DIN IEC 68-2-27	50 g (11 ms)
Tenue aux vibrations	DIN IEC 68-2-6	20 g (10...2000 Hz)
MTTF	[Années]	163

# PI2993



## Capteur de pression affleurant avec afficheur

PI-025-REB34-MFRKG/US/ IP

Données mécaniques	
Poids [g]	383
Matières	inox (1.4404 / 316L); PC; PBT; PEI; FKM; PTFE
Matières en contact avec le fluide	céramique (99,9 % Al <sub>2</sub> O <sub>3</sub> ); PTFE; inox (1.4435 / 316L); caractéristiques de surface: Ra < 0,4 / Rz 4
Cycles de pression min.	100 millions
Raccord process	taraudage G 3/4 filetage extérieur

Afficheurs / éléments de service		
Indication	Unité d'affichage	4 x LED, vert
	état de commutation	LED, jaune
	indication de fonction	affichage alphanumérique, 4 digits
	valeurs mesurées	affichage alphanumérique, 4 digits
Unité d'affichage	bar; psi; MPa; % du gain	

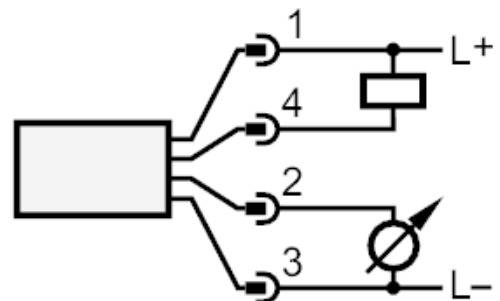
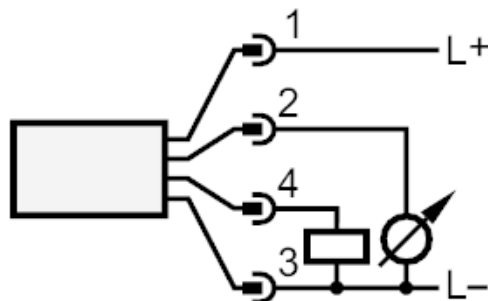
Remarques	
Unité d'emballage	1 pièces

### Raccordement électrique

Connecteur: 1 x M12; Contacts: doré



### Raccordement



OUT1            sortie de commutation  
OUT2            sortie analogique