

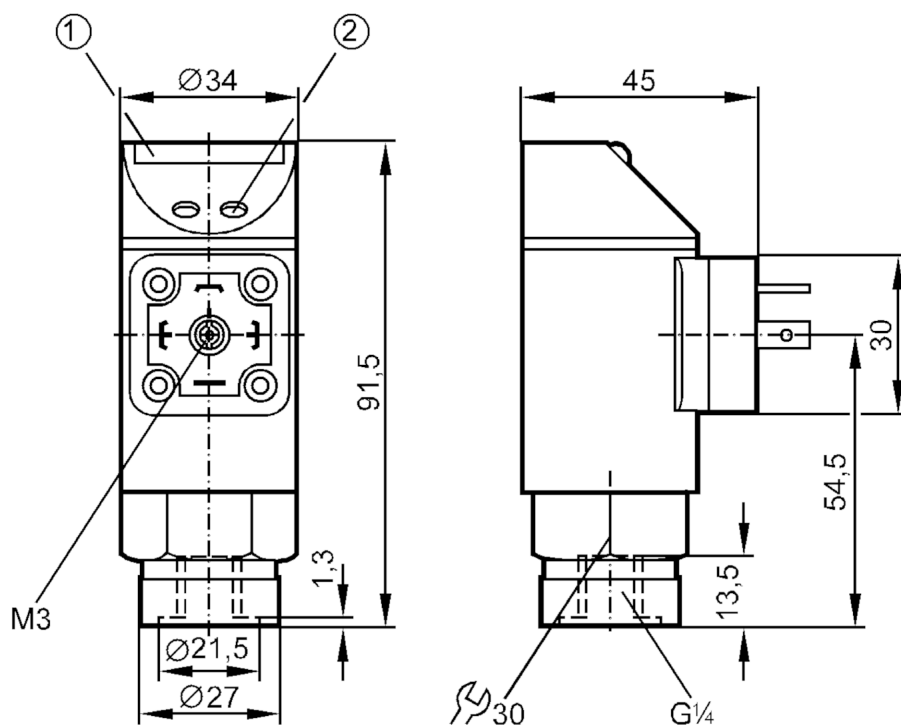
# PB6004



## Capteur de pression avec rampe LED

PB-010-RBR14-FFPKG/SS/ IV

Cet article n'est plus disponible - entrée d'archives



- 1 rampe de LED
- 2 bouton de programmation



### Caractéristiques du produit

Sortie signal	signal de commutation
Etendue de mesure [bar]	0...10
Raccord process	taroudage G 1/4 taroudage

### Application

Application	pour les applications industrielles
Fluides	milieux liquides et gazeux
Température du fluide [°C]	-25...80
Tenue en pression [bar]	50
Pression d'éclatement min. [bar]	150
Type de pression	pression relative



## Capteur de pression avec rampe LED

PB-010-RBR14-FFPKG/SS/ IV

Données électriques	
Tension d'alimentation [V]	18...30 DC
Consommation [mA]	< 50
Résistance d'isolation min. [MΩ]	100; (500 V DC)
Classe de protection	III
Protection inversion de polarité	oui
Retard à la disponibilité [s]	0,2
Chien de garde intégré	oui
Entrées/sorties	
Nombre des entrées et sorties	Nombre des sorties TOR: 1
Sorties	
Nombre total de sorties	1
Sortie signal	signal de commutation
Technologie	PNP
Nombre des sorties TOR	1
Fonction de sortie	normalement ouvert / fermé; (paramétrage)
Chute de tension max. sortie de commutation DC [V]	2
Courant de sortie (au maintien) de la sortie de commutation DC [mA]	250
Fréquence de commutation DC [Hz]	5
Protection courts-circuits	oui
Version protection courts-circuits	pulsé
Protection surcharges	oui
Etendue de mesure / plage de réglage	
Etendue de mesure [bar]	0...10
Point de consigne haut SP [bar]	0,5...10
Point de consigne bas rP [bar]	0,3...9,8
En pas de [bar]	0,1
Exactitude / déviations	
Exactitude du seuil [% de la valeur finale]	< ± 2,0
Répétabilité [% de la valeur finale]	< ± 0,25; (en cas de variations de température < 10 K)
Dérive / température par 10 K	< ± 0,3
Logiciel / programmation	
Réglage du seuil de commutation	bouton de programmation

# PB6004



## Capteur de pression avec rampe LED

PB-010-RBR14-FFPKG/SS/ IV

Conditions d'utilisation		
Température ambiante	[°C]	-25...80
Température de stockage	[°C]	-40...100
Indice de protection		IP 65

Tests / homologations		
CEM	EN 61000-4-2 ESD	4 kV CD / 8 kV AD
	EN 61000-4-3 rayonnement HF	10 V/m
	EN 61000-4-4 Burst	2 kV
	EN 61000-4-6 parasites HF conduits par le câble	10 V
Tenue aux chocs	DIN IEC 68-2-27	50 g (11 ms)
Tenue aux vibrations	DIN IEC 68-2-6	20 g (10...2000 Hz)

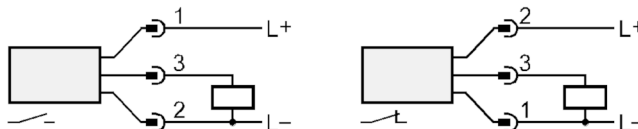
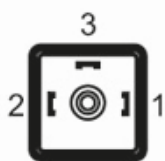
Données mécaniques	
Matières	EPDM/X; FKM; NBR; PA; PBT; PC; PTFE; inox (1.4301/304)
Matières en contact avec le fluide	FKM; céramique; inox (1.4305/303)
Cycles de pression min.	100 millions
Raccord process	taroudage G 1/4 taroudage

Afficheurs / éléments de service		
Indication	état de commutation	LED, jaune
	valeurs mesurées	10 x LED, vert Résolution 10 % de la valeur finale

Remarques	
Unité d'emballage	1 pièces

### Raccordement électrique

Connecteur: 1 x vanne type A DIN (DIN EN 175301-803)



Cet article n'est plus disponible - entrée d'archives