

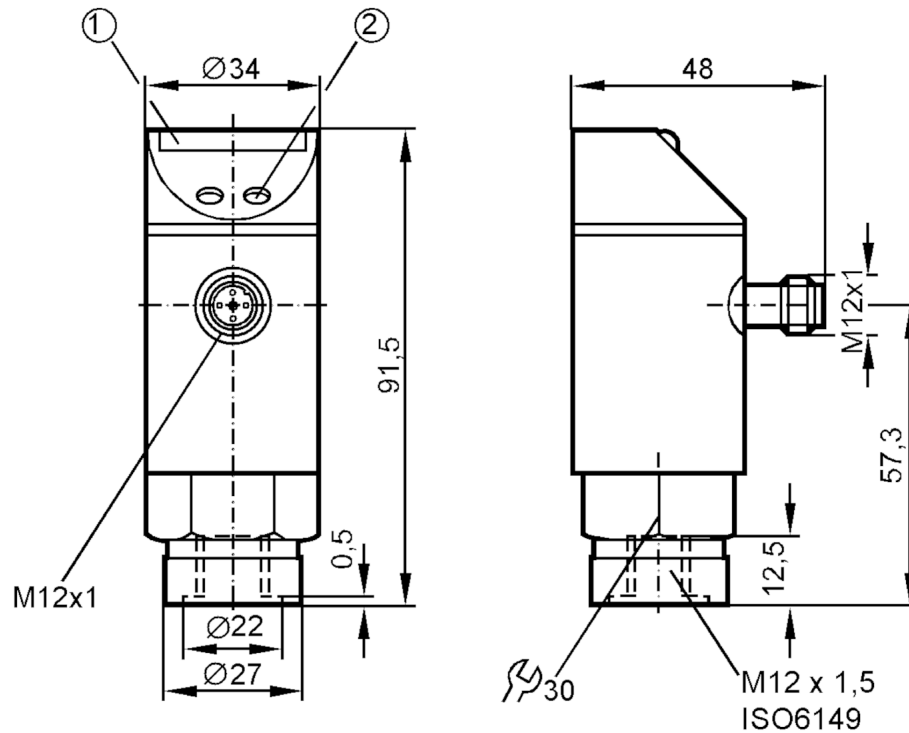
PB5124



Capteur de pression avec rampe LED

PB-010-RBM12-HFPKG/US/ IV

Cet article n'est plus disponible - entrée d'archives



- 1 rampe de LED
2 bouton de programmation



Caractéristiques du produit

Sortie signal	signal de commutation
Etendue de mesure [bar]	0...10

Application

Caractéristique spécifique	contacts dorés
Application	pour les applications industrielles
Fluides	milieux liquides et gazeux
Température du fluide [°C]	-25...80
Tenue en pression [bar]	50
Pression d'éclatement min. [bar]	150
Type de pression	pression relative

Données électriques

Tension d'alimentation [V]	18...30 DC
Consommation [mA]	< 50
Résistance d'isolation min. [MΩ]	100; (500 V DC)
Classe de protection	III
Protection inversion de polarité	oui
Retard à la disponibilité [s]	0,2
Chien de garde intégré	oui



Capteur de pression avec rampe LED

PB-010-RBM12-HFPKG/US/ /V

Entrées/sorties		
Nombre des entrées et sorties		Nombre des sorties TOR: 1
Sorties		
Nombre total de sorties		1
Sortie signal		signal de commutation
Technologie		PNP
Nombre des sorties TOR		1
Fonction de sortie		normalement ouvert / fermé; (paramétrage)
Chute de tension max. sortie de commutation DC	[V]	2
Courant de sortie (au maintien) de la sortie de commutation DC	[mA]	250
Fréquence de commutation DC	[Hz]	10
Protection courts-circuits		oui
Version protection courts-circuits		pulsé
Protection surcharges		oui
Etendue de mesure / plage de réglage		
Etendue de mesure	[bar]	0...10
Point de consigne haut SP	[bar]	0,5...10
Point de consigne bas rP	[bar]	0,3...9,8
En pas de	[bar]	0,1
Remarque sur l'hystérésis		réglable
Exactitude / déviations		
Exactitude du seuil	[% de la valeur finale]	$< \pm 2,0$
Répétabilité	[% de la valeur finale]	$< \pm 0,25$; (en cas de variations de température < 10 K)
Dérive / température par 10 K		$< \pm 0,3$
Logiciel / programmation		
Réglage du seuil de commutation		bouton de programmation
Conditions d'utilisation		
Température ambiante	[°C]	-25...80
Température de stockage	[°C]	-40...100
Indice de protection		IP 65
Tests / homologations		
CEM	EN 61000-4-2 ESD	4 kV CD / 8 kV AD
	EN 61000-4-3 rayonnement HF	10 V/m
	EN 61000-4-4 Burst	2 kV
	EN 61000-4-6 parasites HF conduits par le câble	10 V
Tenue aux chocs	DIN IEC 68-2-27	50 g (11 ms)
Tenue aux vibrations	DIN IEC 68-2-6	20 g (10...2000 Hz)

PB5124



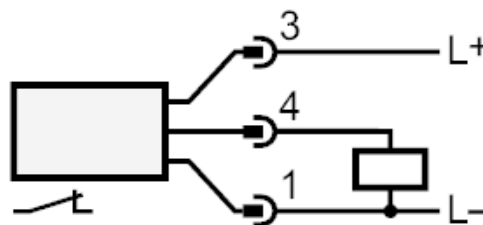
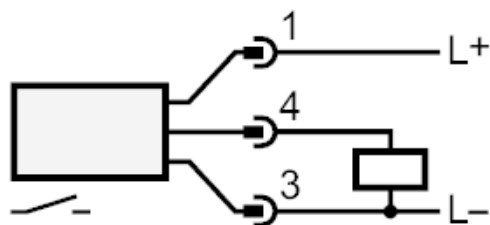
Capteur de pression avec rampe LED

PB-010-RBM12-HFPKG/US/ /V

Données mécaniques		
Matières	EPDM/X; FKM; NBR; PA; PBT; PC; PTFE; inox (1.4301/304)	
Matières en contact avec le fluide	FKM; céramique; inox (1.4305/303)	
Cycles de pression min.	100 millions	
Afficheurs / éléments de service		
Indication	état de commutation	LED, jaune
	valeurs mesurées	10 x LED, vert Résolution 10 % de la valeur finale
Remarques		
Unité d'emballage	1 pièces	

Raccordement électrique

Connecteur: 1 x M12; Contacts: doré



Cet article n'est plus disponible - entrée d'archives