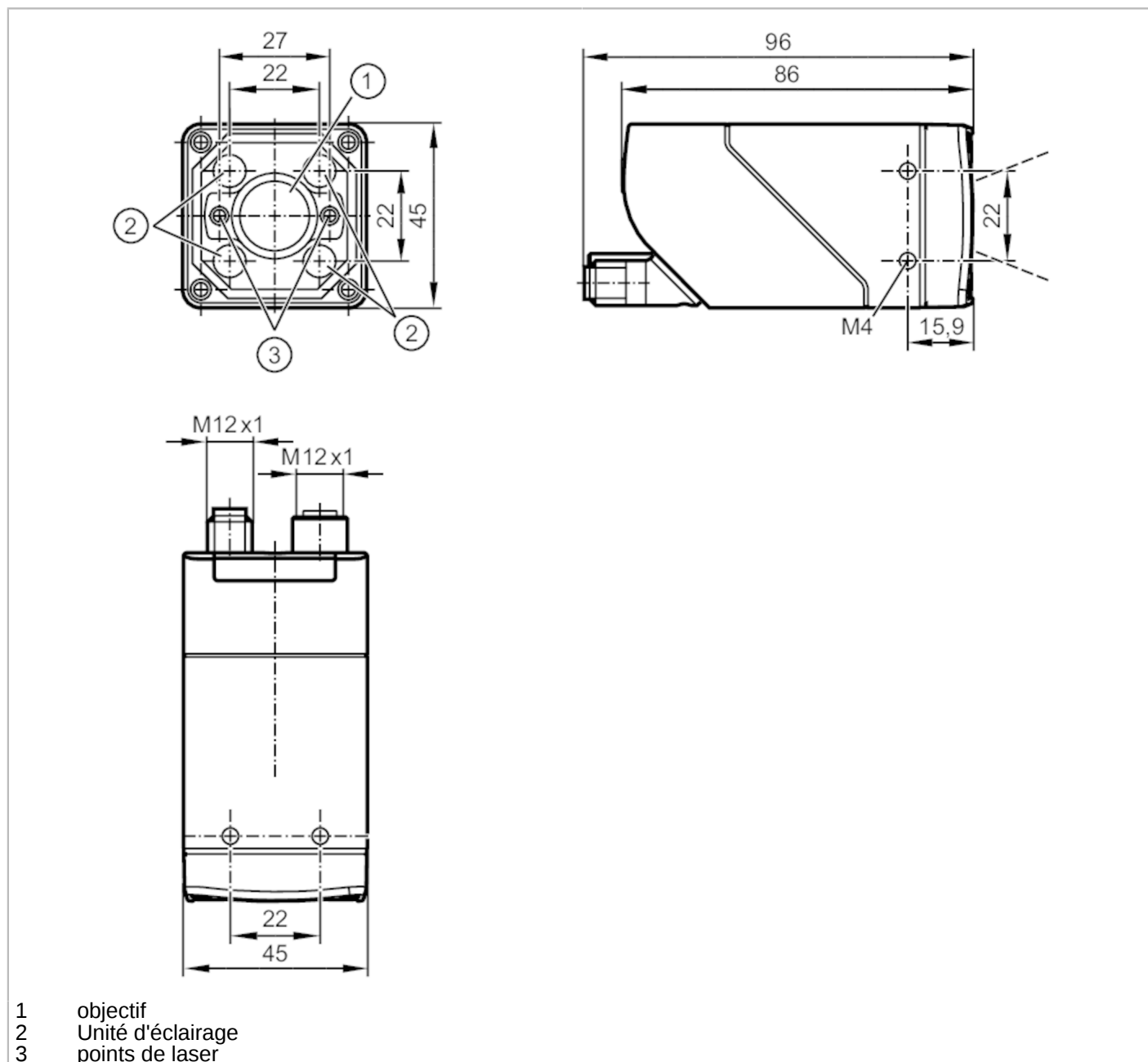


O2I504



Lecteurs de code 1D/2D

O2IRRDKG/E1/E2/EF/VF/TB/T



CE EAC EtherNet/IP UK CA

Caractéristiques du produit

Type de lumière		lumière rouge
Résolution	[px]	1280 x 960
Taux de lecture max.	[Hz]	40

Application

Caractéristique spécifique	filtre de polarisation
----------------------------	------------------------



Lecteurs de code 1D/2D

O2IRRDKG/E1/E2/EF/VF/TB/T

Données électriques			
Tension d'alimentation	[V]	18...30 DC	
Consommation	[mA]	< 400; (24V DC)	
Classe de protection		III	
Protection inversion de polarité		oui	
Type de lumière		lumière rouge	
Longueur d'onde	[nm]	617	
Détecteur d'images		détecteur d'images CMOS noir/blanc	
Entrées/sorties			
Nombre des entrées et sorties		Nombre des entrées TOR: 1; Nombre des sorties TOR: 2	
Entrées			
Trigger		externe; 24 V PNP/NPN (IEC 61131-2 Typ 3); TCP/IP; EtherNet/IP; interne	
Nombre des entrées TOR		1	
Sorties			
Nombre total de sorties		2	
Nombre des sorties TOR		2; (configurable)	
Fonction de sortie		24 V PNP/NPN	
Chute de tension max. sortie de commutation DC	[V]	1	
Courant max. par sortie	[mA]	100	
Protection courts-circuits		oui	
Version protection courts-circuits		pulsé	
Protection surcharges		oui	
Zone de détection			
Taille du champ de vue	[mm]	Portée de travail	champ de vue
		200	38 x 29
		300	58 x 43
		500	96 x 72
		1000	192 x 144
Portée de travail	[mm]	> 200	
Résolution	[px]	1280 x 960	
Type d'objectif		téléobjectif	
Codes lisibles		Interleaved 2-of-5; Industrial 2-of-5; Code 39; Code 93; Code 128; Pharmacode; Codabar; EAN8; EAN8 Add-On 2; EAN8 Add-On 5; EAN13; EAN13 Add-On 2; EAN13 Add-On 5; UPC-A; UPC-A Add-On 2; UPC-A Add-On 5; UPC-E; UPC-E Add-On 2; UPC-E Add-On 5; GS1 DataBar Omnidirectional; GS1 DataBar Truncated; GS1 DataBar Stacked; GS1 DataBar Stacked Omnidirectional; GS1 DataBar Limited; GS1 DataBar	



Lecteurs de code 1D/2D

O2IRRDKG/E1/E2/EF/VF/TB/T

	Expanded; GS1 DataBar Expanded Stacked; GS1 - 128; MSI Barcode; ECC200; PDF-417; QR; Micro-QR; Aztec Code; GS1 ECC200; GS1 QR Code; GS1 Aztec Code	
Qualité du code basée sur		ISO / IEC 15415
		ISO / IEC 15416
		AIM DPM
		ISO/IEC TR 29158
		SEMI T10
Caractères lisibles	Industrial; Document; OCR-A; OCR-B; Pharma; Semi; Universal; Dot Print	
Filtre de polarisation	oui	
Lecture omnidirectionnelle	oui	
Inclinaison max. par rapport au niveau d'image [°]	45	
Taux de lecture max. [Hz]	40	

Logiciel / programmation

Possibilités de paramétrage	bouton apprentissage; via le PC avec ifm Vision Assistant
-----------------------------	---

Interfaces

Interface de communication	Ethernet
Ethernet	
Nombre des interfaces Ethernet	1
Standard de transmission	10Base-T; 100Base-TX
Taux de transmission	10 MBit/s; 100 MBit/s
Protocole	TCP/IP; EtherNet/IP
Réglages usine	Adresse IP: 192.168.0.69
	masque de sous-réseau: 255.255.255.0 (Class C)
	adresse IP passerelle: 192.168.0.201
	adresse MAC: voir l'étiquette
Type d'utilisation	Paramétrage; transmission de données

Conditions d'utilisation

Température ambiante [°C]	-10...50
Température de stockage [°C]	-40...70
Indice de protection	IP 65



Lecteurs de code 1D/2D

O2IRRDKG/E1/E2/EF/VF/TB/T

Tests / homologations		
CEM	EN 61000-6-4 émission	pour environnements industriels
	EN IEC 61000-6-2 immunité aux parasites	pour environnements industriels
Tenue aux chocs	EN 60068-2-27	50 g 11 ms / non répétitifs
	EN 60068-2-27	40 g 6 ms / répétitifs
Tenue aux vibrations	EN 60068-2-6	2 g (10 ... 150 Hz)
Classe de protection laser	1	
Remarque protection laser	Attention:	lumière laser
	Classe laser:	1
		EN / IEC60825-1:2007
		EN / IEC60825-1:2014
		conforme à 21 CFR Part 1040 à l'exception des déviations suivant Laser Notice No. 50, juin 2007.
Sécurité photobiologique	groupe sans risque; (EN 62471)	
Sécurité électrique	EN 61010-2-201	alimentation électrique seulement via circuits TBTP
Données mécaniques		
Poids [g]	603,5	
Dimensions [mm]	45 x 45 x 86	
Matières	boîtier: zamac protégé par pulvérisation; fenêtre avant: Gorillaglas; fenêtre LED: PC; bouton-poussoir: POM	
Matière des joints	FKM	
Afficheurs / éléments de service		
Indication	Fonction	2 x LED, vert
	Fonction	2 x LED, jaune
	Teach-Funktion	1 x LED, vert
	Teach-Funktion	1 x LED, jaune
Eléments de service	1 x	Teach-Taste
Accessoires		
Accessoires en option	programme utilisateur pour PC	
	Accessoires de montage	
	Câble adaptateur	
	vitres de protection et de filtrage	
Remarques		
Unité d'emballage	1 pièces	
Raccordement électrique		
Raccordement électrique - Ethernet		
Connecteur: 1 x M12; codage: D; Corps: inox; Joint d'étanchéité: FKM		

O2I504



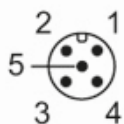
Lecteurs de code 1D/2D

O2IRRDKG/E1/E2/EF/VF/TB/T

1	TxD+
2	RxD+
3	TxD-
4	RxD-

Raccordement électrique - alimentation

Connecteur: 1 x M12; codage: A; Corps: inox



1	U+
2	entrée trigger
3	0 V
4	sortie de commutation 1 configurable
5	sortie de commutation 2 configurable / sortie trigger avec éclairage externe