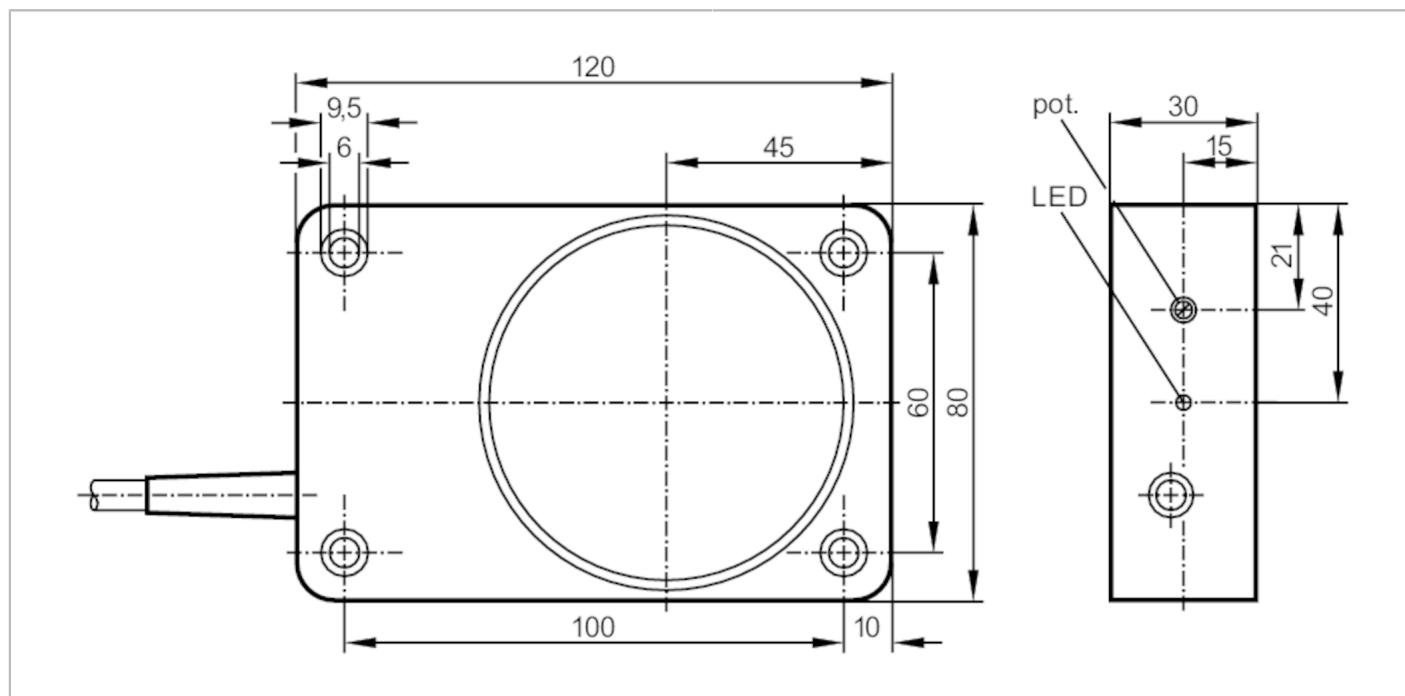


KD0012



Détecteur capacitif

KD-2060-ABOA/NI



Caractéristiques du produit

Fonction de sortie		normalement ouvert
Portée	[mm]	60
Boîtier		rectangulaire
Dimensions	[mm]	120 x 80 x 30

Données électriques

Tension d'alimentation	[V]	20...250 AC/DC
Classe de protection		II
Protection inversion de polarité		non

KD0012



Détecteur capacitif

KD-2060-ABOA/NI

Sorties		
Fonction de sortie		normalement ouvert
Chute de tension max. sortie de commutation DC [V]		8
Chute de tension max. sortie de commutation AC [V]		10
Courant de sortie minimum [mA]		5
Courant résiduel max. [mA]		2,5 (250 V AC) / 1,7 (110 V AC) / 1,3 (24 V DC)
Courant de sortie (au maintien) de la sortie de commutation AC [mA]		200; (250 (...50 °C))
Courant de sortie (au maintien) de la sortie de commutation DC [mA]		200; (250 (...50 °C))
Courant de sortie (à l'appel) de la sortie de commutation [mA]		1500; (20 ms / 0,5 Hz)
Fréquence de commutation AC [Hz]		10
Fréquence de commutation DC [Hz]		10
Résistance courts-circuits		non
Protection surcharges		non
Zone de détection		
Portée [mm]		60
Portée réelle Sr [mm]		60 ± 10 %
Portée de travail [mm]		0...48,6
Exactitude / déviations		
Facteur de correction		verre: 0,4 / eau: 1 / céramique: 0,2 / PVC: 0,2
Hystérésis [% de Sr]		1...15
Dérive du point de commutation [% de Sr]		-15...15
Conditions d'utilisation		
Température ambiante [°C]		-25...80
Indice de protection		IP 65
Tests / homologations		
CEM		EN 60947-5-2
MTTF [Années]		281
Données mécaniques		
Poids [g]		401
Boîtier		rectangulaire
Type de montage		non encastrable
Dimensions [mm]		120 x 80 x 30
Matières		PPE modifié
Afficheurs / éléments de service		
Indication	état de commutation	1 x LED, jaune

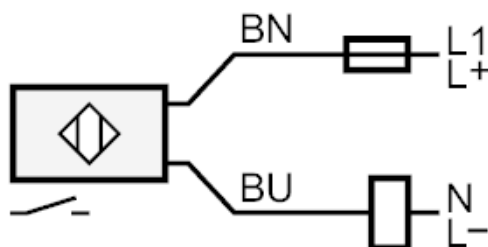
KD0012



Détecteur capacitif

KD-2060-ABOA/NI

Raccordement électrique	
Protection nécessaire	fusible miniature selon CEI60127-2 feuille 1; ≤ 2 A; instantané
Accessoires	
Accessoires fournis	tournevis: 1
	rondelles-ressort: 4
	vis à tête cylindrique: 4
Remarques	
Remarques	Recommandation : vérifier le bon fonctionnement de l'appareil après un court-circuit.
Unité d'emballage	1 pièces
Raccordement électrique	
Câble: 2 m, PVC; 2 x 0,5 mm ²	
Raccordement	



Remarque fusible miniature selon CEI60127-2 feuille 1 ≤ 2 A instantané

Couleurs des fils conducteurs :

BN = brun

BU = bleu