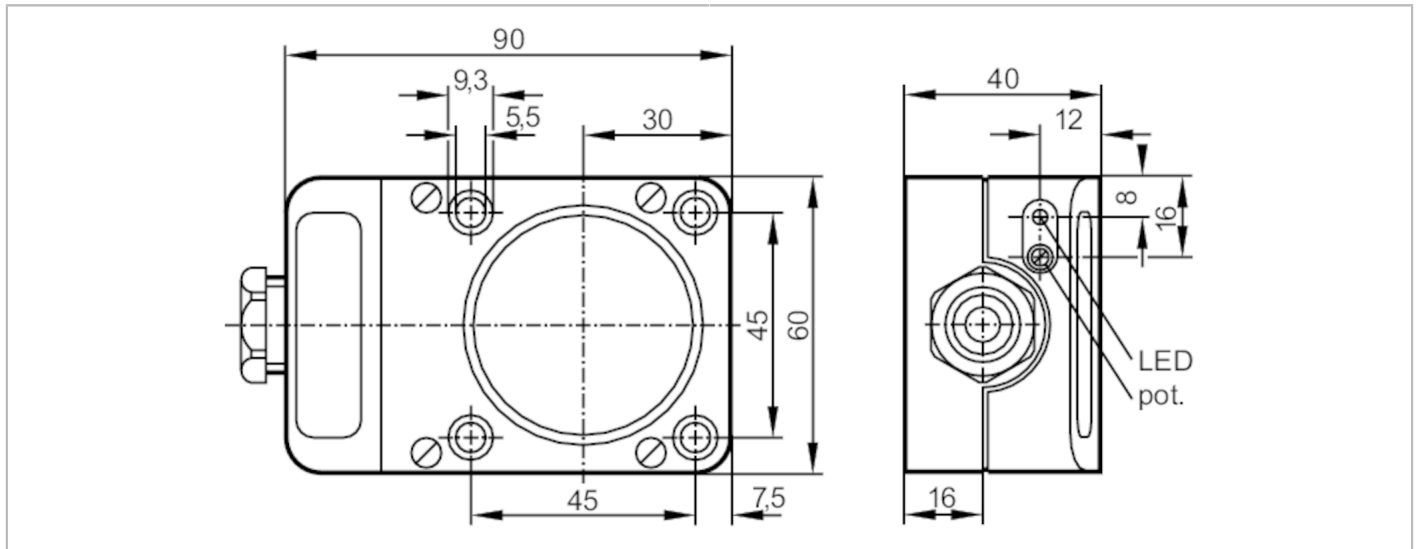




## Détecteur inductif

ICE2040-FBOA



### Caractéristiques du produit

Fonction de sortie		normalement ouvert / fermé; (sélectionnable)
Portée	[mm]	40
Boîtier		rectangulaire
Dimensions	[mm]	90 x 60 x 40

### Données électriques

Tension d'alimentation	[V]	20...250 AC/DC
Classe de protection		II
Protection inversion de polarité		non

### Sorties

Fonction de sortie		normalement ouvert / fermé; (sélectionnable)
Chute de tension max. sortie de commutation DC	[V]	6
Chute de tension max. sortie de commutation AC	[V]	6,5
Courant de sortie minimum	[mA]	5
Courant résiduel max.	[mA]	2,5 (250 V AC) / 1,3 (110 V AC) / 0,8 (24 V DC)
Courant de sortie (au maintien) de la sortie de commutation AC	[mA]	250; (350 (...50 °C))
Courant de sortie (au maintien) de la sortie de commutation DC	[mA]	100
Courant de sortie (à l'appel) de la sortie de commutation	[mA]	2200; (20 ms / 0,5 Hz)
Fréquence de commutation AC	[Hz]	10
Fréquence de commutation DC	[Hz]	10
Résistance courts-circuits		non
Protection surcharges		non



## Détecteur inductif

ICE2040-FBOA

Zone de détection		
Portée	[mm]	40
Portée réglable		oui
Réglage usine portée	[mm]	40
Portée réelle Sr	[mm]	40 ± 10 %
Portée de travail	[mm]	0...32,4
Exactitude / déviations		
Facteur de correction		acier: 1 / inox: 0,7 / laiton: 0,4 / aluminium: 0,3 / cuivre: 0,2
Hystérésis	[% de Sr]	1...15
Dérive du point de commutation	[% de Sr]	-10...10
Conditions d'utilisation		
Température ambiante	[°C]	-25...80
Indice de protection		IP 65
Tests / homologations		
CEM		EN 60947-5-2
		EN 55011
		classe B
MTTF	[Années]	496
Homologation UL		Ta
		0...40 °C
		Enclosure type
		Type 1
		alimentation en tension
		Hazardous voltage
		Numéro de fichier UL
		E174191
Données mécaniques		
Poids	[g]	270
Boîtier		rectangulaire
Type de montage		non encastrable
Dimensions	[mm]	90 x 60 x 40
Matières		PPE
Afficheurs / éléments de service		
Indication		état de commutation
		1 x LED, jaune
Raccordement électrique		
Protection nécessaire		fusible miniature selon CEI60127-2 feuille 1; ≤ 2 A; instantané
Accessoires		
Accessoires fournis		tournevis: 1
		rondelles-ressort: 4
		vis à tête cylindrique: 4 x M5 x 35
Remarques		
Remarques		Recommandation : vérifier le bon fonctionnement de l'appareil après un court-circuit.
Unité d'emballage		1 pièces

# IC0003



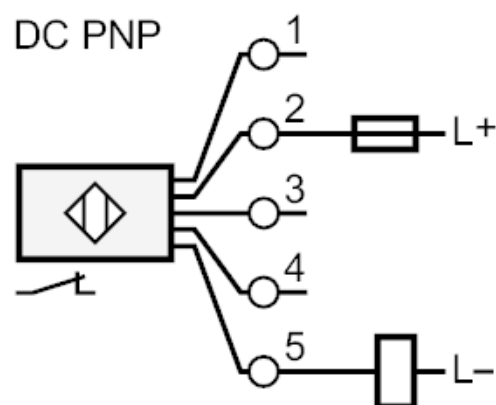
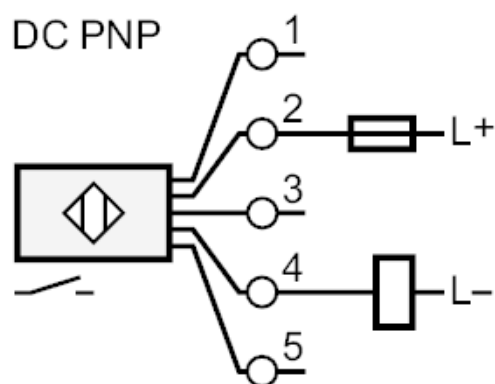
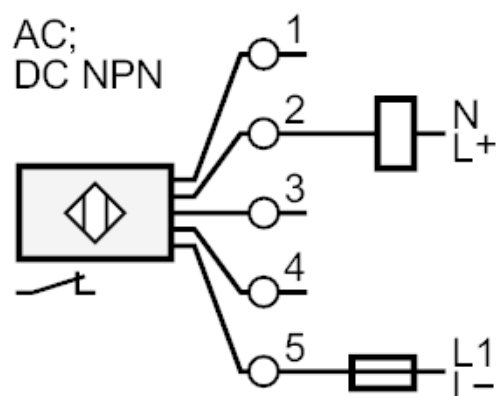
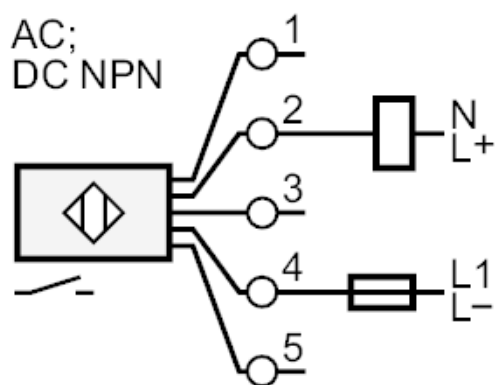
## Détecteur inductif

ICE2040-FBOA

### Raccordement électrique

Bornes de raccordement: ...2,5 mm<sup>2</sup>; Gaine de câble: Ø 7...13 mm; Presse-étoupe: M20 X 1,5

### Raccordement



Remarque fusible miniature selon CEI60127-2 feuille 1 ≤ 2 A instantané