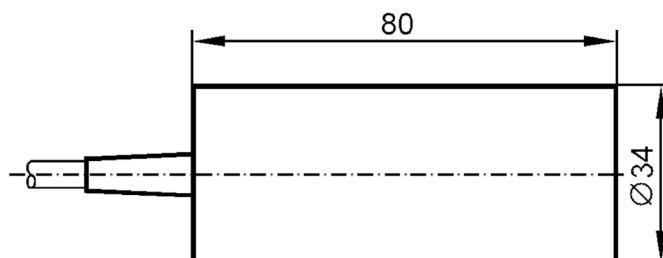




Détecteur inductif

IB-3020AAPOG

Cet article n'est plus disponible - entrée d'archives



Caractéristiques du produit

Technologie		PNP
Fonction de sortie		normalement fermé
Portée	[mm]	20
Boîtier		cylindrique
Dimensions	[mm]	Ø 34

Données électriques

Tension d'alimentation	[V]	20...72 DC
Consommation	[mA]	8,5; (60 V)
Protection inversion de polarité		non

Sorties

Technologie		PNP
Fonction de sortie		normalement fermé
Chute de tension max. sortie de commutation DC	[V]	1,5
Courant de sortie (au maintien) de la sortie de commutation DC	[mA]	200
Fréquence de commutation DC	[Hz]	70
Protection courts-circuits		non
Protection surcharges		non

IB5029



Détecteur inductif

IB-3020AAPOG

Zone de détection		
Portée	[mm]	20
Portée réelle Sr	[mm]	20 ± 10 %
Portée de travail	[mm]	0...16,2
Exactitude / déviations		
Facteur de correction		acier: 1 / inox: 0,85 / laiton: 0,54 / aluminium: 0,5 / cuivre: 0,46
Hystérésis	[% de Sr]	1...15
Dérive du point de commutation	[% de Sr]	-10...10
Conditions d'utilisation		
Température ambiante	[°C]	-25...80
Indice de protection		IP 67
Tests / homologations		
CEM	EN 60947-5-2	
	EN 55011	classe B
Données mécaniques		
Boîtier		cylindrique
Type de montage		non encastrable
Dimensions	[mm]	Ø 34
Matières		PBT
Afficheurs / éléments de service		
Indication	état de commutation	1 x LED, jaune
Accessoires		
Accessoires fournis		Brides de fixation: 1
Remarques		
Unité d'emballage		1 pièces

IB5029



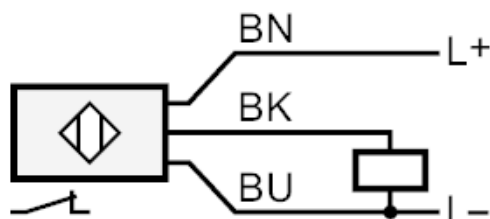
Détecteur inductif

IB-3020AAPOG

Raccordement électrique

Câble: 2 m, PVC; 3 x 0,5 mm²

Raccordement



Couleurs des fils conducteurs :

BN = brun
BU = bleu
BK = noir

Cet article n'est plus disponible - entrée d'archives