

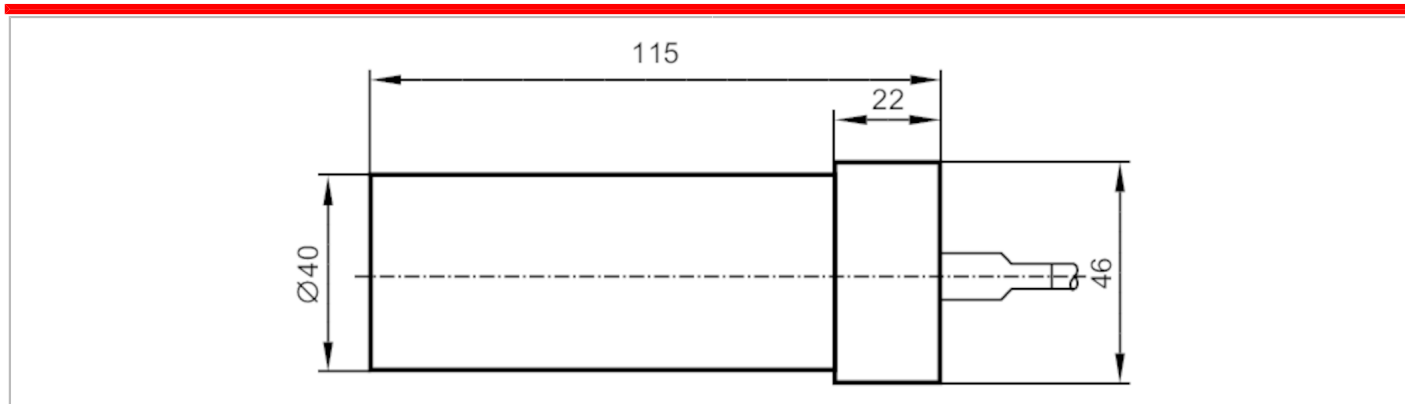
IB0115



Détecteur inductif

IB-2020ZABOA/15M/KHI

Cet article n'est plus disponible - entrée d'archives



Caractéristiques du produit

Fonction de sortie		normalement ouvert
Portée	[mm]	20
Boîtier		cylindrique
Dimensions	[mm]	Ø 40 / L = 115

Données électriques

Tension d'alimentation	[V]	20...250 AC/DC
Classe de protection		II
Protection inversion de polarité		non

Sorties

Fonction de sortie		normalement ouvert
Chute de tension max. sortie de commutation DC	[V]	6
Chute de tension max. sortie de commutation AC	[V]	6,5
Courant de sortie minimum	[mA]	5
Courant résiduel max.	[mA]	2,5 (250 V AC) / 1,3 (110 V AC) / 0,8 (24 V DC)
Courant de sortie (au maintien) de la sortie de commutation AC	[mA]	100; (350 (...50 °C))
Courant de sortie (au maintien) de la sortie de commutation DC	[mA]	100
Courant de sortie (à l'appel) de la sortie de commutation	[mA]	2200; (20 ms / 0,5 Hz)
Fréquence de commutation AC	[Hz]	25
Fréquence de commutation DC	[Hz]	50
Résistance courts-circuits		non
Protection surcharges		non

IB0115



Détecteur inductif

IB-2020ZABOA/15M/KHI

Zone de détection	
Portée [mm]	20
Portée réelle Sr [mm]	20 ± 10 %
Portée de travail [mm]	0...16,2
Exactitude / déviations	
Facteur de correction	acier: 1 / inox: 0,7 / laiton: 0,5 / aluminium: 0,5 / cuivre: 0,4
Hystérésis [% de Sr]	1...20
Dérive du point de commutation [% de Sr]	-10...10
Conditions d'utilisation	
Température ambiante [°C]	-25...100
Indice de protection	IP 67
Tests / homologations	
CEM	EN 60947-5-2 EN 55011 classe B
Données mécaniques	
Poids [g]	1260,987
Boîtier	cylindrique
Type de montage	non encastrable
Dimensions [mm]	Ø 40 / L = 115
Matières	boîtier: MC Nylon; Bride de fixation: MC Nylon; Capot: inox (1.4303 / 305 / 308)
Raccordement électrique	
Protection nécessaire	fusible miniature selon CEI60127-2 feuille 1; ≤ 2 A; instantané
Accessoires	
Accessoires fournis	Brides de fixation: 1
Remarques	
Remarques	Recommandation : vérifier le bon fonctionnement de l'appareil après un court-circuit.
Unité d'emballage	1 pièces

IB0115



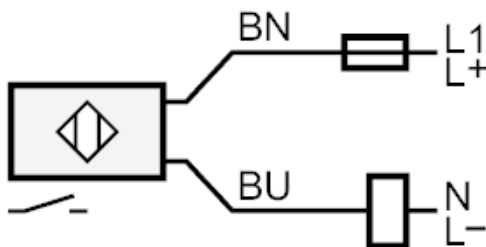
Détecteur inductif

IB-2020ZABOA/15M/KHI

Raccordement électrique

Câble: 15 m, silicone; 2 x 0,75 mm²

Raccordement



Remarque fusible miniature selon CEI60127-2 feuille 1 \leq 2 A instantané

Couleurs des fils conducteurs :

BN = brun

BU = bleu

Cet article n'est plus disponible - entrée d'archives