

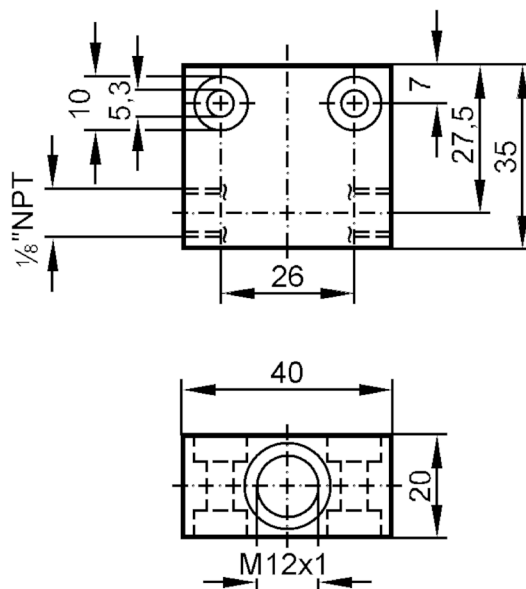
# E40028



## Adaptateurs process faible débit

FLOW ADAPT M12X1 AL

Cet article n'est plus disponible - entrée d'archives



### Application

Version	pour sondes et détecteurs de débit compacts M12 x 1
Température du fluide [°C]	0...80

### Etendue de mesure / plage de réglage

Plage de débit [ml/min]	2...50
-------------------------	--------

### Données mécaniques

Type de montage	raccord; (1/8" NPT Position de montage beliebig)
Dimensions [mm]	M12
Désignation du filetage	M12
Matières	AlCuMgPb (3.1645) anodisé

### Remarques

Unité d'emballage	1 pièces
-------------------	----------

Cet article n'est plus disponible - entrée d'archives