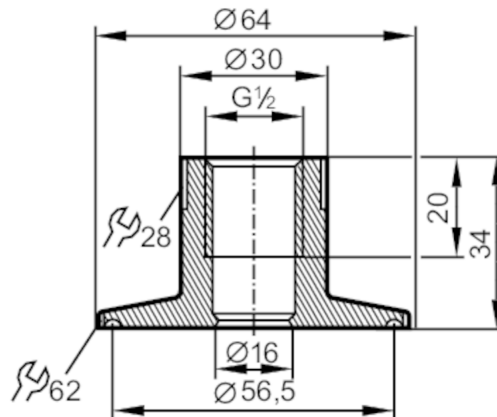


# E33402



## Raccords process Tri-Clamp

ADAPT G1/2-CLAMP DIN32676/2



CRN EC 1935/2004 EHEDG Tested FCM FDA

Application	
Tenue en pression [bar]	16
PMSA pour des applications selon NEC [bar]	16
Tests / homologations	
Directive relative aux équipements sous pression	Une classification éventuelle selon DESP dépend de l'application et est à effectuer par l'utilisateur / l'exploitant.
Consignes de sécurité	La compatibilité du fluide et du matière du produit doit être vérifiée dans toutes les applications.
Données mécaniques	
Poids [g]	269
Matières	inox (1.4404 / 316L)
Raccordement capteurs	G 1/2
Raccord process	Clamp DN50 (2") DIN 32676 (ISO 2852)
Caractéristiques de surface Ra/Rz des surfaces en contact avec le fluide	0,4 / 4
Remarques	
Unité d'emballage	1 pièces