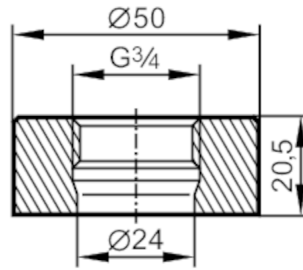


E30009



Raccord à souder pour capteurs process

WELDING ADAPT G3/4



Application	
Tenue en pression [bar]	25
Remarque sur la tenue en pression	pour le raccordement capteur - raccord
Tests / homologations	
Directive relative aux équipements sous pression	Une classification éventuelle selon DESP dépend de l'application et est à effectuer par l'utilisateur / l'exploitant.
Consignes de sécurité	La compatibilité du fluide et du matière du produit doit être vérifiée dans toutes les applications.
Données mécaniques	
Poids [g]	290,5
Matières	inox (1.4404 / 316L)
Raccordement capteurs	G 3/4
Raccord process	Raccord à souder D50
Caractéristiques de surface Ra/Rz des surfaces en contact avec le fluide	0,4 / 4
Remarques	
Unité d'emballage	1 pièces