

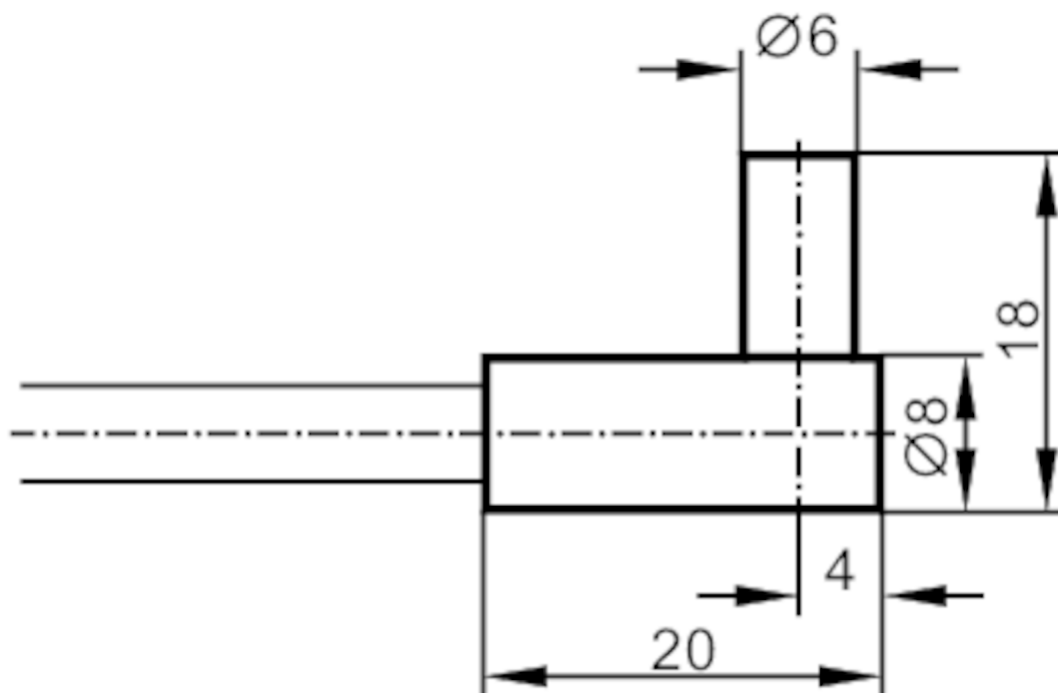


## Fibres optiques système barrage

FE-30-P-A-R6/1M

Cet article n'est plus disponible - entrée d'archives

Autre article possible: E20581 Lorsque vous sélectionnez un autre article possible, veuillez tenir compte des données techniques qui peuvent différer ! – Lorsque vous sélectionnez un autre article possible, veuillez tenir compte des données techniques qui peuvent différer !



## Application

Principe de fonctionnement

Barrage photoélectrique

## Zone de détection

Portée avec amplificateur pour fibres optiques de type

OIF

OIF

Portée des fibres optiques [mm]

300

## Conditions d'utilisation

Température ambiante [°C]

-20...80



## Fibres optiques système barrage

FE-30-P-A-R6/1M

Données mécaniques	
Type tête de détection	coudé
Longueur totale [mm]	1000
Rayon de courbure minimum [mm]	30
Matières	Adaptateur: PA
Matière des fibres optiques	verre
Matière de la tête des fibres optiques	aluminium
Matière de la gaine des fibres optiques	PVC
Remarques	
Unité d'emballage	1 pièces

Cet article n'est plus disponible - entrée d'archives

Autre article possible: E20581 Lorsque vous sélectionnez un autre article possible, veuillez tenir compte des données techniques qui peuvent différer ! – Lorsque vous sélectionnez un autre article possible, veuillez tenir compte des données techniques qui peuvent différer !