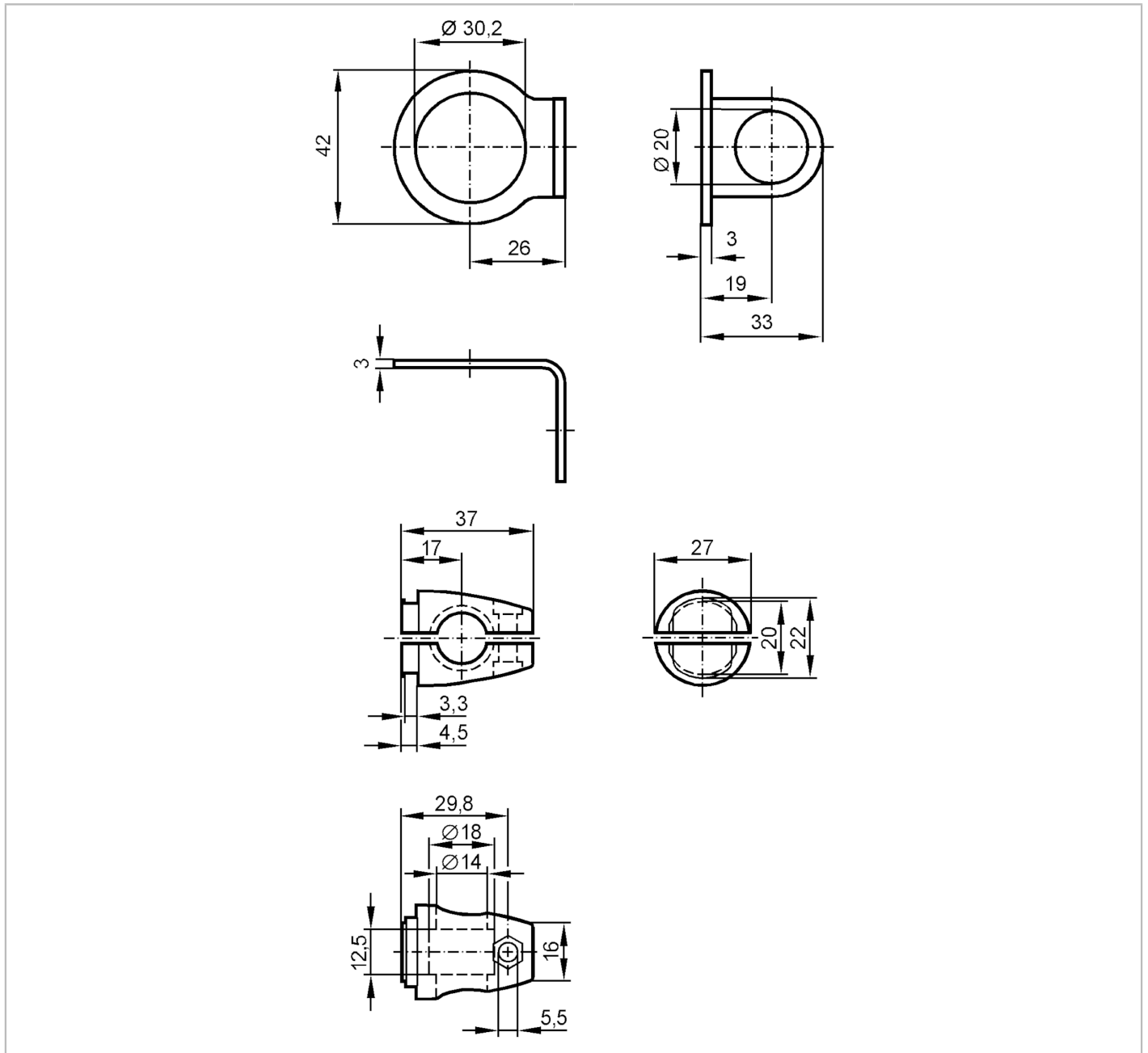




## Kit de montage pour détecteurs de position

SYSTEM COMPONENT M30 BOLT



Application	
Version	montage par cylindre de serrage
Données mécaniques	
Poids [g]	213,5
Type de montage	platine; (M12)
Dimensions [mm]	Ø 30,2
Matières	équerre de fixation: inox 1.4571 (316Ti); Cylindre de serrage: inox (1.4408)
Accessoires	
Accessoires fournis	vis: 1 x M12 x 55
Remarques	
Unité d'emballage	1 pièces