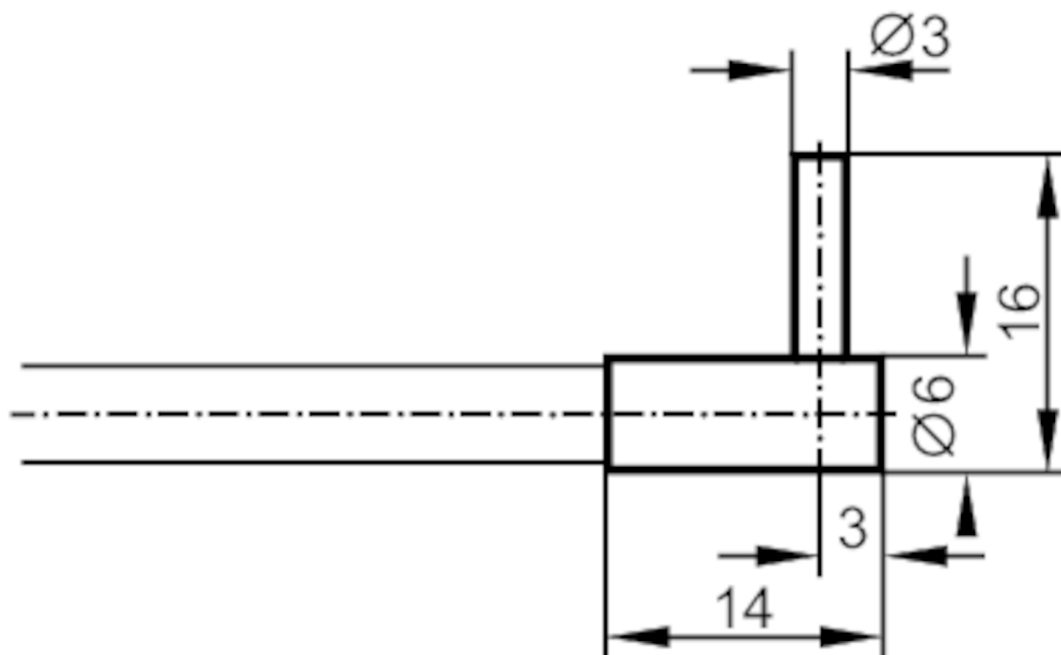




Fibres optiques système barrage

FE-00-M-V-R3/1M



Application

Principe de fonctionnement

Barrage photoélectrique

Zone de détection

Portée avec amplificateur
pour fibres optiques de type

OKF; OUF; OOF

OKF

Portée des fibres optiques

[mm]

120

OOF

Portée des fibres optiques

[mm]

400

OUF

Portée des fibres optiques

[mm]

120

Conditions d'utilisation

Température ambiante

[°C]

-20...150

E20500



Fibres optiques système barrage

FE-00-M-V-R3/1M

Données mécaniques	
Poids [g]	128,5
Type tête de détection	coudé
Diamètre de la tête de détection [mm]	3
Longueur de la tête de détection [mm]	10
Longueur totale [mm]	1000
Rayon de courbure minimum [mm]	20
Disposition des fibres	
Matière des fibres optiques	verre
Matière de la tête des fibres optiques	inox (1.4305/303)
Matière de la gaine des fibres optiques	métal et silicone
Accessoires	
Accessoires fournis	E20103
Remarques	
Unité d'emballage	1 pièces