

# E10449

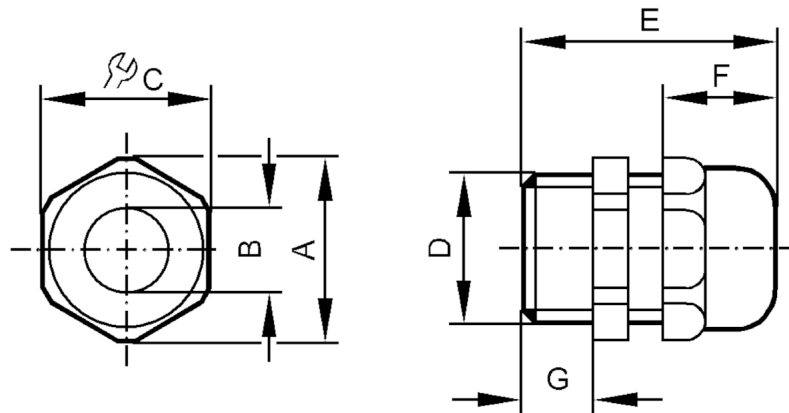


## Presse-étoupe

ASI/PG11/2XCABLEGLAND/10x

Cet article n'est plus disponible - entrée d'archives

Autre article possible: E21010 Lorsque vous sélectionnez un autre article possible, veuillez tenir compte des données techniques qui peuvent différer ! – Lorsque vous sélectionnez un autre article possible, veuillez tenir compte des données techniques qui peuvent différer ! – Date d'arrêt: 31.03.2019



A	24
B	10,8
C	22
D	PG11
E	29...35
F	15
G	8

### Application

Version ST11

### Données mécaniques

Poids [g] 94,3  
Matières PA

### Remarques

Unité d'emballage 10 pièces

Cet article n'est plus disponible - entrée d'archives

Autre article possible: E21010 Lorsque vous sélectionnez un autre article possible, veuillez tenir compte des données techniques qui peuvent différer ! – Lorsque vous sélectionnez un autre article possible, veuillez tenir compte des données techniques qui peuvent différer ! – Date d'arrêt: 31.03.2019