

Nicht mehr lieferbarer Artikel – Archiveintrag



- 1 Position der Referenzmarke
2 M4 Tiefe 5 mm



Produktmerkmale

| | |
|------------------------|-------------|
| Auflösung | 300 Striche |
| Wellenausführung | Vollwelle |
| Wellendurchmesser [mm] | 6 |

Elektrische Daten

| | |
|-------------------------------|------|
| Betriebsspannungstoleranz [%] | 10 |
| Betriebsspannung [V] | 5 DC |
| Stromaufnahme [mA] | 150 |

Ausgänge

| | |
|------------------------------------|-----|
| Elektrische Ausführung | TTL |
| Strombelastbarkeit je Ausgang [mA] | 20 |
| Schaltfrequenz [kHz] | 300 |
| Phasenversatz A und B [°] | 90 |

Mess-/Einstellbereich

| | |
|-----------|-------------|
| Auflösung | 300 Striche |
|-----------|-------------|

Umgebungsbedingungen

| | |
|--|-----------|
| Umgebungstemperatur [°C] | -20...100 |
| Lagertemperatur [°C] | -30...100 |
| Max. zulässige relative Luftfeuchtigkeit [%] | 98 |
| Schutzart | IP 64 |



Inkrementaler Drehgeber mit Vollwelle

RU-1000-I05/L3

Zulassungen / Prüfungen

| | | |
|----------------------|--|---------------------|
| Schockfestigkeit | | 100 g (6 ms) |
| Vibrationsfestigkeit | | 10 g (55...2000 Hz) |

Mechanische Daten

| | | |
|---|---------|----------------|
| Abmessungen | [mm] | Ø 58 / L = 46 |
| Werkstoffe | | Aluminium |
| Max. Drehzahl mechanisch | [U/min] | 12000 |
| Max. Anfangsdrehmoment | [Nm] | 1 |
| Bezugstemperatur Drehmoment | [°C] | 20 |
| Wellenausführung | | Vollwelle |
| Wellendurchmesser | [mm] | 6 |
| Wellenwerkstoff | | 1.4104 (Stahl) |
| Max. Wellenbelastung axial am Wellenende | [N] | 10 |
| Max. Wellenbelastung radial am Wellenende | [N] | 20 |
| Befestigungsflansch | | Synchroflansch |

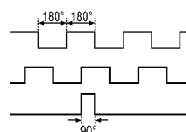
Elektrischer Anschluss

Kabel: 3 m, PUR; axial

| | |
|--------------|--------------------|
| braun | A |
| grün | A invertiert |
| grau | B |
| rosa | B invertiert |
| rot | 0-Index |
| schwarz | 0-Index invertiert |
| blau | L+ Sensor |
| weiß | 0V Sensor |
| braun / grün | L+ (Up) |
| weiß / grün | 0V (Un) |
| violett | Störung invertiert |
| Schirm | Gehäuse |

Diagramme und Kurven

Impulsdiagramm



Ausgang A

Ausgang B

0-Index

Nicht mehr lieferbarer Artikel – Archiveintrag