

RN6001



Absoluter Singleturn-Drehgeber mit Vollwelle

RN-0256-G24/N1B

Zulassungen / Prüfungen	
Schockfestigkeit	100 g (6 ms)
Vibrationsfestigkeit	10 g (55...2000 Hz)
Mechanische Daten	
Abmessungen [mm]	Ø 58 / L = 52
Werkstoffe	Aluminium
Max. Drehzahl mechanisch [U/min]	10000
Max. Anfangsdrehmoment [Nm]	1
Bezugstemperatur Drehmoment [°C]	20
Wellenausführung	Vollwelle
Wellendurchmesser [mm]	10
Wellenwerkstoff	1.4104 (Stahl)
Max. Wellenbelastung axial am Wellenende [N]	10
Max. Wellenbelastung radial am Wellenende [N]	20

Elektrischer Anschluss

Kabel: 1 m, PUR; Max. Leitungslänge: 100 m; radial

braun	10...30V
gelb / braun	10...30V Sensor
weiß	0V
weiß / gelb	0V Sensor
grün	Freigabe A invertiert 5...30V
gelb	Freigabe B invertiert 5...30V
weiß / grau	Bit 8 (MSB) invertiert
braun / grün	Bit 8 (MSB)
weiß / grün	Bit 7
rot / blau	Bit 6
grau / rosa	Bit 5
violett	Bit 4
schwarz	Bit 3
rot	Bit 2
blau	Bit 1
Abschirmung	Gehäuse

RN6001

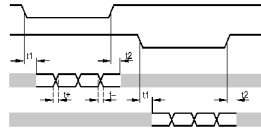


Absoluter Singleturn-Drehgeber mit Vollwelle

RN-0256-G24/N1B

Diagramme und Kurven

Impulsdiagramm



Freigabe A invertiert

Freigabe B invertiert

Spuren 3...10

Spuren 1...2

Nicht mehr lieferbarer Artikel – Archiveintrag

Wird ersetzt durch: RN6026