

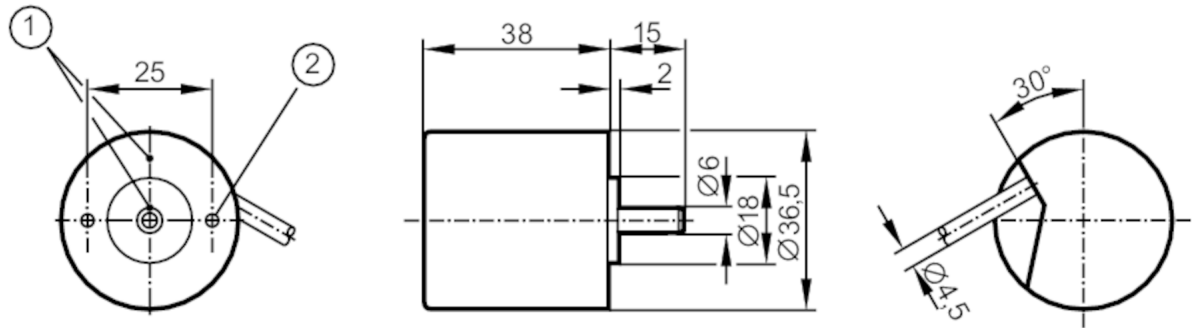


Inkrementaler Drehgeber mit Vollwelle

RB-0010-I24/L9

Nicht mehr lieferbarer Artikel – Archiveintrag

Alternativartikel: RB6001 Beachten Sie bei der Auswahl des Alternativartikels und des Zubehörs eventuell abweichende technische Daten. – Beachten Sie bei der Auswahl des Alternativartikels und des Zubehörs eventuell abweichende technische Daten.



- 1 Position der Referenzmarke
2 M3 Tiefe 5 mm



Produktmerkmale

Auflösung	10 Striche
Wellenausführung	Vollwelle
Wellendurchmesser [mm]	6

Elektrische Daten

Betriebsspannung [V]	10...30 DC
Stromaufnahme [mA]	150

Ausgänge

Elektrische Ausführung	HTL
Strombelastbarkeit je Ausgang [mA]	50
Schaltfrequenz [kHz]	160
Ausführung Kurzschlusschutz	< 60 s
Phasenversatz A und B [°]	90

Mess-/Einstellbereich

Auflösung	10 Striche
-----------	------------

Umgebungsbedingungen

Umgebungstemperatur [°C]	-20...70
Lagertemperatur [°C]	-30...100
Max. zulässige relative Luftfeuchtigkeit [%]	98
Schutzart	IP 64

Zulassungen / Prüfungen

Schockfestigkeit	100 g (6 ms)
Vibrationsfestigkeit	10 g (55...2000 Hz)



Inkrementaler Drehgeber mit Vollwelle

RB-0010-I24/L9

Mechanische Daten		
Abmessungen	[mm]	Ø 36,5 / L = 38
Werkstoffe		Aluminium
Max. Drehzahl mechanisch	[U/min]	10000
Max. Anfangsdrehmoment	[Nm]	1
Bezugstemperatur Drehmoment	[°C]	20
Wellenausführung		Vollwelle
Wellendurchmesser	[mm]	6
Wellenwerkstoff		1.4104 (Stahl)
Max. Wellenbelastung axial am Wellenende	[N]	5
Max. Wellenbelastung radial am Wellenende	[N]	10

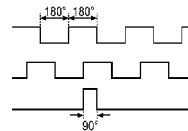
Elektrischer Anschluss

Kabel: 9 m, PUR; radial, auch axial verwendbar

weiß / grün	0V
braun / grün	L+
braun	A
grün	0V A
grau	B
rosa	0V B
rot	0-Index
schwarz	0V 0-Index
violett	Störung invertiert
Schirm	Gehäuse

Diagramme und Kurven

Impulsdiagramm



Ausgang A
Ausgang B
0-Index

Nicht mehr lieferbarer Artikel – Archiveintrag

Alternativartikel: RB6001 Beachten Sie bei der Auswahl des Alternativartikels und des Zubehörs eventuell abweichende technische Daten. – Beachten Sie bei der Auswahl des Alternativartikels und des Zubehörs eventuell abweichende technische Daten.