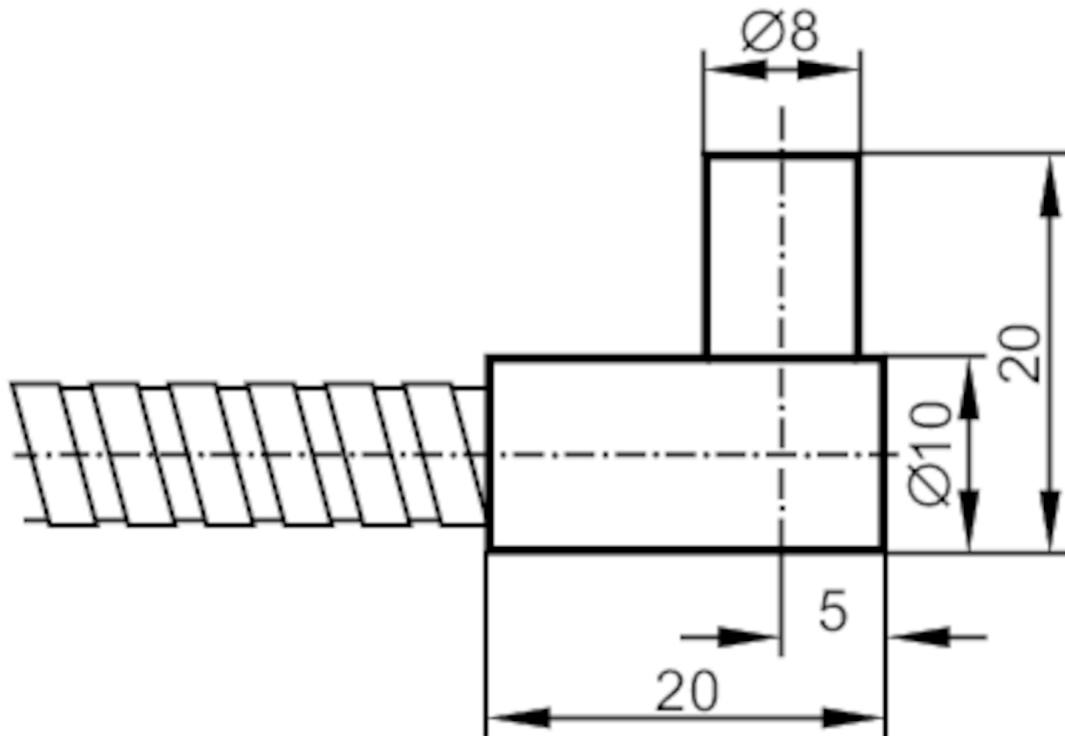




## Lichtwellenleiter Reflexlichttaster

FT-30-A-A-R8/1M

Nicht mehr lieferbarer Artikel – Archiveintrag



## Einsatzbereich

Funktionsprinzip

Reflexlichttaster

## Erfassungsbereich

Tastweite mit  
Fiberoptikverstärker Typ

OIF

OIF

Tastweite Fiberoptik

[mm]

70

## Umgebungsbedingungen

Umgebungstemperatur

[°C]

-40...290

## Mechanische Daten

Ausführung Tastkopf

abgewinkelt

Gesamtlänge

[mm]

1000

Minimaler Biegeradius

[mm]

30

Werkstoffe

Adapter: PA

Lichtleitfaser-Werkstoff

Glas

Lichtleiterkopf-Werkstoff

Aluminium

Lichtleitmantel-Werkstoff

Aluminium

## Bemerkungen

Verpackungseinheit

1 Stück

# E20240

## Lichtwellenleiter Reflexlichttaster

FT-30-A-A-R8/1M



Nicht mehr lieferbarer Artikel – Archiveintrag

---