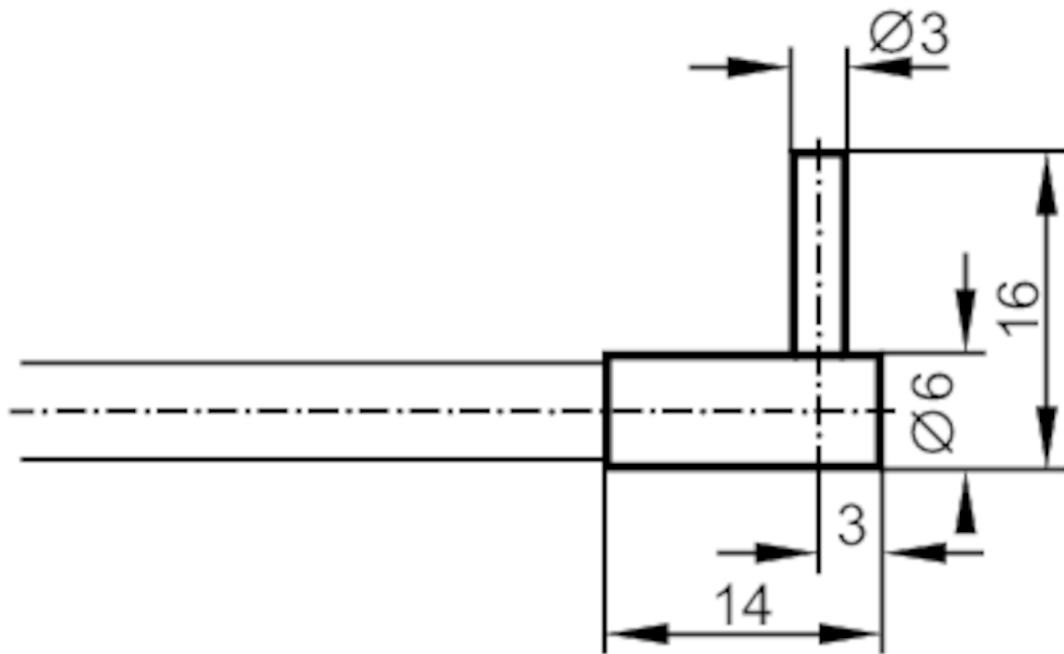




Lichtwellenleiter Einweglichtschanke

FE-00-M-V-R3/1M



Einsatzbereich

Funktionsprinzip

Einweglichtschanke

Erfassungsbereich

Reichweite mit
Fiberoptikverstärker Typ

OKF; OUF; OOF

OKF

Reichweite Fiberoptik

[mm]

120

OOF

Reichweite Fiberoptik

[mm]

400

OUF

Reichweite Fiberoptik

[mm]

120

Umgebungsbedingungen

Umgebungstemperatur

[°C]

-20...150

E20500



Lichtwellenleiter Einweglichtschranke

FE-00-M-V-R3/1M

Mechanische Daten	
Gewicht	[g] 128,5
Ausführung Tastkopf	abgewinkelt
Tastkopfdurchmesser	[mm] 3
Tastkopflänge	[mm] 10
Gesamtlänge	[mm] 1000
Minimaler Biegeradius	[mm] 20
Faseranordnung	●
Lichtleitfaser-Werkstoff	Glas
Lichtleiterkopf-Werkstoff	1.4305 (Edelstahl / 303)
Lichtleitermantel-Werkstoff	Metallsilikon
Zubehör	
Zubehör mitgeliefert	E20103
Bemerkungen	
Verpackungseinheit	1 Stück